

*teatr wewii*

# WASKA

*sezon 1942 \* 1943*

Gdy kaszel zrywa płuca a bronchit  
i grypa otwierają drogę chorobom  
płucnym stosujcie

**BALSAM  
TRIKOLAN**

który wywołuje odlegmienie, łag-  
odząc i usuwając uporczywy ka-  
szel — Do nabycia w aptekach

# TEATR MASKA

**SEZON 1942|43**

WARSZAWA, UL. MARSZAŁKOWSKA Nr. 34

TELEFONY:

DYREKCJA I KASA

8.37-82

SZEF REKLAMY:

9.40-69



CERUJE *na poszekaniu*  
NICUJE *palta, garnitury, i. t. d.*  
PIERZE *w ciągu 7 dni.*  
*Sztuczna cędownia*  
**JANINY RETMAŃCZYK**  
CHMIELNA 13-3 • TEL. 5.85.22

Dyrekcja: Janusz Kamienobrodzki

Kier. art.-lit. i reżyser: Witold Zdzilowiecki

Kapelmistrz: J. Sillich. Dekoracje: St. Lipski. Baletmistrz: E. Papliński.

Projekty kostjumów: J. Żylińska.





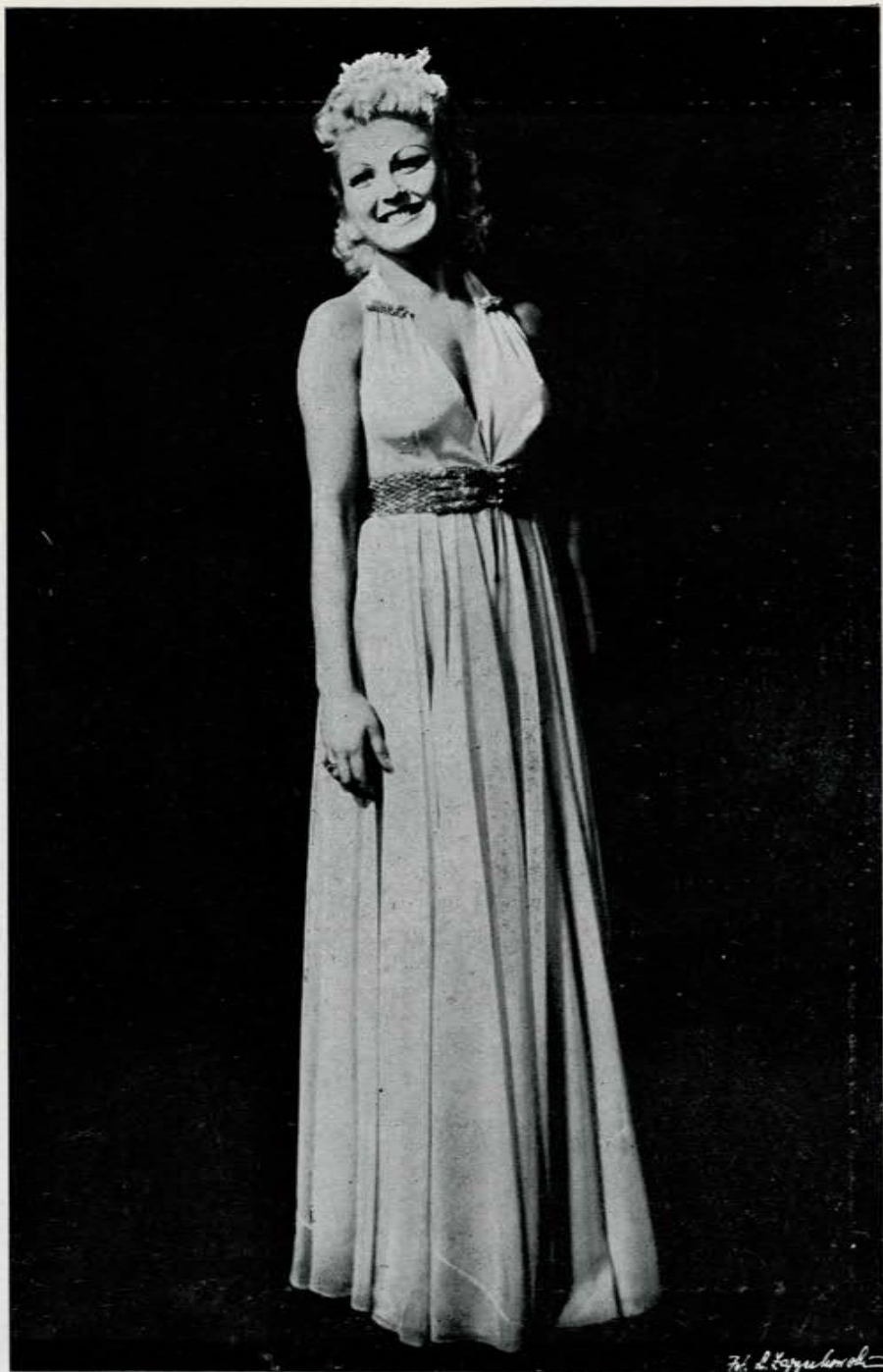
Witold Zdzitowiecki



Hanka Brzezińska



**Nina Wilińska**



**Halina Heinrichowa**



NAPOJE  
GAZOWE



SEWERYN  
JASINSKI  
41

**KELENDZINKI**

WARSZAWA, KROCHMALNA 85 · TELEF · 6 · 41 · 84



Witold Zacharewicz



# Śpiewaj z nami!

Rewia w 2 częściach, 15 obrazach

## CZĘŚĆ I

1. **Prolog** — wyk. W. Zdzitowiecki
2. **Śpiewaj ze mną!** Śl. i muz. Hammera — wyk. N. Czerska i W. Zacharewicz
3. **Rozmowa.** Nap. Z. Chrzanowski — wyk. N. Wilińska
4. **Poemat taneczny.** Muz. Rixnera — wyk. H. Heinrichowa, T. Woliński i W. Borkowski
5. **Interesantka.** Żart H. Rapackiej — wyk. M. Wolińska, T. Chmielewski, W. Zdzitowiecki, Z. Mellerowiczowa
6. **Ballada aktualna.** Śl. Śl. Strusia — wyk. W. Zacharewicz
7. **Express.** Śl. i muz. Śl. Bronicza — wyk. H. Brzezińska
8. **Conedin del'arte.** Muz. Leoncavallo — wyk. T. Zakrzewski (śpiew), M. Kołpikówna, E. Papliński, T. Woliński, W. Borkowski

## CZĘŚĆ II

9. **Furjant.** Muz. Dworzaka — wyk. H. Heinrichowa i W. Borkowski
10. **Kryształ i kamień.** Szkic Piotrowskiego — wyk. N. Czerska, W. Zacharewicz, T. Zakrzewski, W. Zdzitowiecki
11. **H. Brzezińska** w swoim repertuarze
12. **Kontrasty w maskach.** (Serja II). Muz. J. Sillicha — wyk. M. Kołpikówna i E. Papliński
13. **Pożegnalna kolacyjka.** Obrazek H. Rapackiej z muz. Ziehrera — wyk. N. Wilińska, W. Zacharewicz, T. Chmielewski
14. **Królowa Baju-Baj.** Śl. J. Pawłowicz, muz. Z. Kanclera — wyk. T. Zakrzewski
15. **Album Maski.** Finał jubileuszowy. Muz. Bronicza, Ziehrera, Lehara Serockiego — wyk. cały zespół z H. Brzezińską na czele

Dyrekcja zastrzega sobie prawo ewentualnego przesunięcia, lub całkowitego skreślenia odnośnego obrazu rewii

**SZTUKA PODOBANIA SIĘ**  
*Pracownia kosmetyczna*

ZABIEGI KOSMETYCZNE  
POD FACHOWYM KIEROWNICTWEM  
p. *Olimpi Rasokazyny*  
SPRZEDAŻ ART. TOAL-KOSMET.

**KAMEA**  
KROLEWSKA 6  
TEL. 2-95-86

*Kosmetyki* *Wody Kwiatowe*

**KAMEA**  
ADAMCZEWSKI WARSZAWA

**KAMEA**

GABINET KOSMETYKI  
LECZNICZEJ

Krucza 12 tel. 7-20-84

ZABIEGI I PORADY NA MIEJSCU  
POD NADZOREM LEKARZA

SPÓŁDZIELNIA STOLARZY I TAPICERÓW  
z odpow. udziałami  
w Warszawie, ul. Królewska 9  
Telefon: 6.33-30.

**SPÓJNIA MEBLARZY**

Poleca duży wybór mebli różnego rodzaju  
w kompletach i sztukach pojedynczych.





*Marys*

MAGAZYN JUBILERSKI  
MARSZAŁKOWSKA 104 TEL 675-47

*Biżuteria  
Zegarki  
Prylanty  
Srebra*

KUPNO • ZLECENIA • NAPRAWY • SPRZEDAŻ

*Najwytworniejsze*  
**SANDAŁKI**

KOTURNOWE

PIERACKIEGO 13 nr. 2  
/FOKSAL/

Ceny wyprzedazowe



**Śródmiejska Hurtownia**

Winno - Kolonialno - Spożywcza

Przechodnia 2, róg Pl. Żel. Bramy



**Miła Kołpikówna i Eugeniusz Papliński**



## HURTOWNIA

B-cia J. & T. FALKOWSCY & S-ka

Warszawa

ul. Graniczna Nr. 17. Tel. 2.01-36

ul. Żabia Nr. 1. Tel. 5.02-91

Galanteria, Kosmetyka,  
Art. Mydlarskie

Rokzał.



1856

ZAKŁADY  
PRZEMYSŁOWO - HANDLOWE  
**Feliks PAWŁOWSKI**

Sp. z o. o.

Fabryka Marmelady —  
Miodu Sztucznego i Konserw  
WARSZAWA - OKĘCIE,  
ALEJA KRAKOWSKA 2

## Kabaret »MOMUS« Artystyczny

MARSZAŁKOWSKA 145

Najmilszy lokal! Najlepsze siły artystyczne! Najlepsze ciastka!

Przy dwóch fortepianach Kazimierz Serocki i Marek Cybulski  
Wojciech Ruszkowski, Lala Wicherska, Zdzisław Żadeyko  
na czele zespołu

Początek codziennie godz. 18.30

## WALTER KOHNERT

MIĘDZYNARODOWA EKSPEDYCJA

Warszawa, Sienkiewicza 1/25

TELEFONY:

Dyrekcja 3.25-67

Wydz. Zagr. 3.25-69

Wydz. Krajowy 3.25-70

Wydz. Transp. - Samoch. 3.25-70

Ekspedycja, czenie, magazynowanie,  
inkas o

Ładunki zbiorowe z większych  
miast Rzeszy i Protektoratu

Przedstawicielstwa w większych  
miastach Guberni Generalnej

PIWO

WÓDKI

LEMONIADY

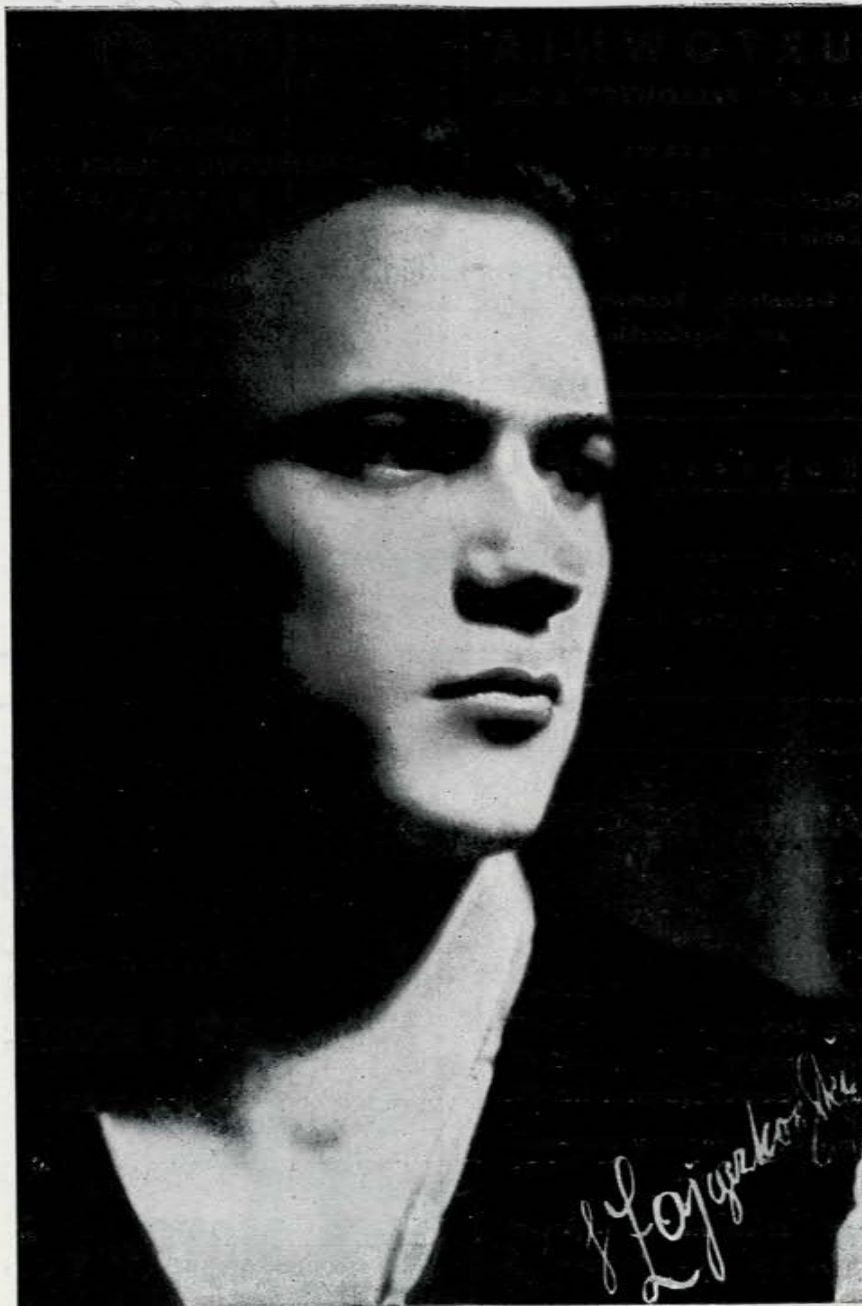
**HABERBUSCH i SCHIELE**

S. A. 1846

POLECA SWE

PIERWSZORZĘDNE

WYROBY



Tadeusz Woliński



# Bank Gospodarstwa Krajowego

Warszawa - Kraków

Oddziały w: Krakowie, Lublinie, Radomiu, Rzeszowie  
i Tarnowie

Institucja afiliowana:  
Landeswirtschaftsbank in Lemberg A. G.,  
L w ó w

Złatwia wszelkie czynności bankowe



Fabryka pierników  
herbatników i cukrów  
**Michał Wiśniowski**

Warszawa, ul. Polna 30  
tel. 7.06-66

Rok założenia 1932

Wody mineralne i napoje  
chłodzące:

Oranżada  
Lemoniady

Kwas  
Bery

poleca

**W.T., „MOTOR” S.A.**

KARMEŁKI **E. WEDEL** HERBATNIKI  
MARMELADKI **E. WEDEL** PIERNIKI

POCZTÓWKI, gry, wycinanki,  
artykuły piśmienne

ISKRA i KARMAŃSKI

dostarcza odsprzedawcom

**INTERPRINT**  
**Bronisław S. Szczepski**

Warszawa, Al. Jerozolimskie 32, tel. 6-83-38

WYROBY FABRYKI CHEMICZNEJ  
**M. LESZCZYŃSKI i S-ka**

Sp. Akc.

w Warszawie — a mianowicie:  
Atramenty, Tusze, Kleje, Kalki,  
Farby etc.

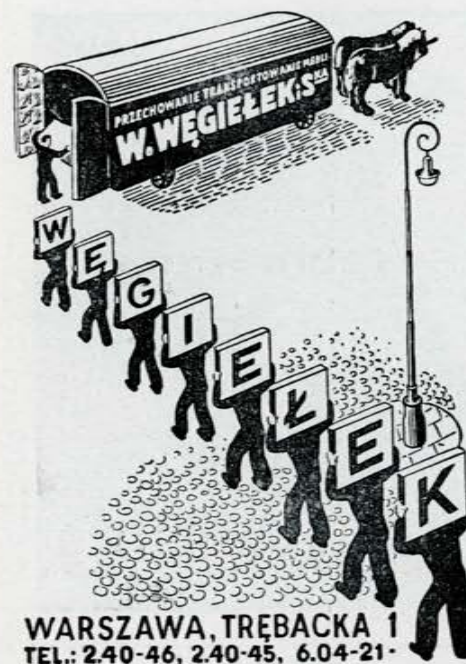
**SŁYNA ZE SWEJ DOBROCI**

FARBIARNIA PAROWA I PRALNIA CHEMICZNA  
**Józef Augustowski i S-ka**

Farbuje - Czyści chemicznie wszystko — Tanio - Szybko - Solidnie

Fabryka: **Młocińska 9. Tel. 11.82-25**

Filie: Nowy Świat 22, Konopacka 18, Mostowa 32 (róg Freta)



WARSZAWA, TRĘBACKA 1  
TEL.: 2.40-46, 2.40-45, 6.04-21

**„J. FRANASZEK” S. A.**

Magazyn detaliczny:  
Marszałkowska 82

Obicia papierowe  
dla miasta i wsi

Przy piegach, liszajach  
i czerwoności skóry

PIJ SOK ŚWIEŻEGO  
**ŁOPIANU**  
Magistra GOBIECA

Do nabycia w aptekach



## POLSKI LLOYD S.A.

MIĘDZYNARODOWE TRANSPORTY  
W ZARZĄDZIE KOMISARYCZNYM

Warszawa, Foksal 15

Tel. 3.31-60, 3.31-61, 3.17-98

Oddział w Krakowie  
Floriańska 23

Agentury we Lwowie, Częstochowie,  
Lublinie i Radomiu

Import i eksport, magazynowanie,  
clenie, oraz regularny ruch zbiorowy  
do i z Rzeszy, Lwowa i Krakowa

## TRANSPORTY

miejscowe i zamiejscowe,  
drobnicowe, masowe — ko-  
leją i samochodami,  
oraz wszelkie zlecenia ekspedycyjne  
załatwia sprawnie i szybko  
„S P E D Y T O R „

Warszawa, Mokotowska 39

TEL. 7.49-76

Salon Modeli i  
Pracownia Sukien

„ANNA-TERESA“

Wykonanie solidne  
Ceny przystępne

Nowogrodzka 7 m. 3, tel. 7.37-49

## Salvatore Trovato

Nowy Świat 26, tel. 2.87-37

Największy wybór płyt, Elektro-  
gramofony, wzmacniacze, pate-  
fony, instrumenty muzyczne,  
zabawki

## PRZEPROWADZKI

Przewozy wszystkich towarów miej-  
scowe i zamiejscowe

Przedsiębiorstwo Przewozowe

**K. Karwowski**

Nowogrodzka 6, telefon 9.80-43

PRZEPROWADZKI  
PRZEWOZY  
TRANSPORTY

WŁOCHOWIEC  
PRZEW. TRANSP. 13

tel: 702 40-713 41-714 40

**U W A G A !**  
Czynny całą dobę tel. 7-13-41

**Odwieża - odmładza...**

Odswieża, odmładza ciało przy codziennym użytku

**VASENOL**  
puder do ciała





**NOWOCZESNY ZAKŁAD**

**FOTOGRAFII ARTYSTYCZNEJ**

# **FOTO-SYDLEWSKI**

**Królewska 29a. Tel. 6.21-49.**

**WYKONUJEMY:** wszelkie prace  
w zakres fotografii wchodzące  
jak: zdjęcia techniczne, dokumen-  
tów, rysunków, planów i t. p.

**ZDJĘCIA:** teatralne, przedstawień,  
wnętrz, urzędzeń, wystaw i t. p.

Artystyczna pracownia portretów  
wykonuje: portrety, powiększenia  
i reprodukcje nowoczesną metodą  
i zdobyczą fotografii artystycznej.

Mieszczące się u nas pogotowie  
fotograficzne wysyła natychmiast  
specjalistę - reportera do zdjęć  
w różnych wypadkach, okolicz-  
nościach wzgl. uroczystościach.

**SPECJALNOŚĆ:** Zdjęcia dziecięce

Zakład czynny od 9 — 17

w niedziele i święta: 11 — 16.