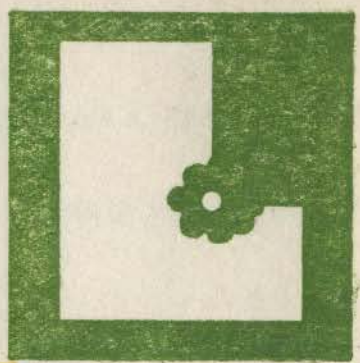
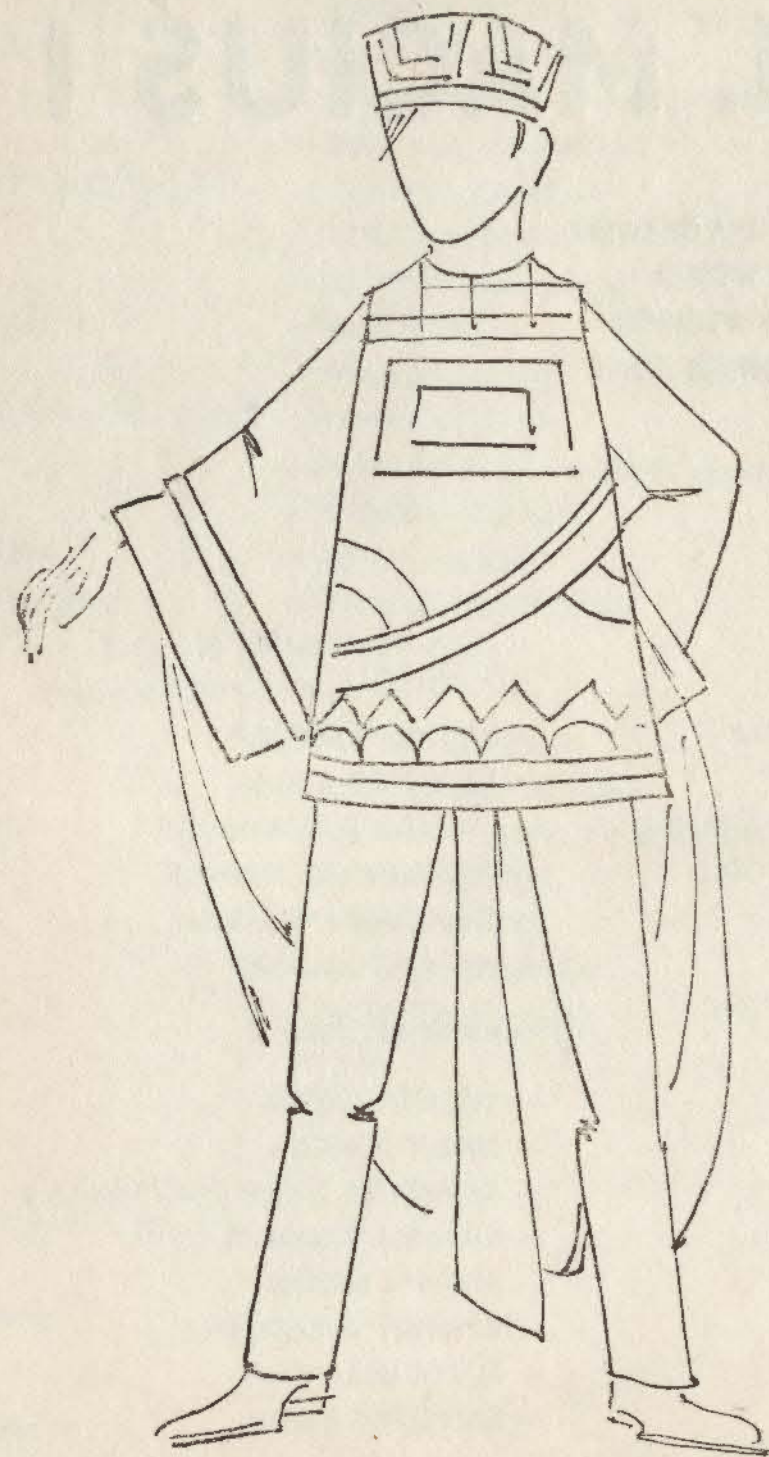


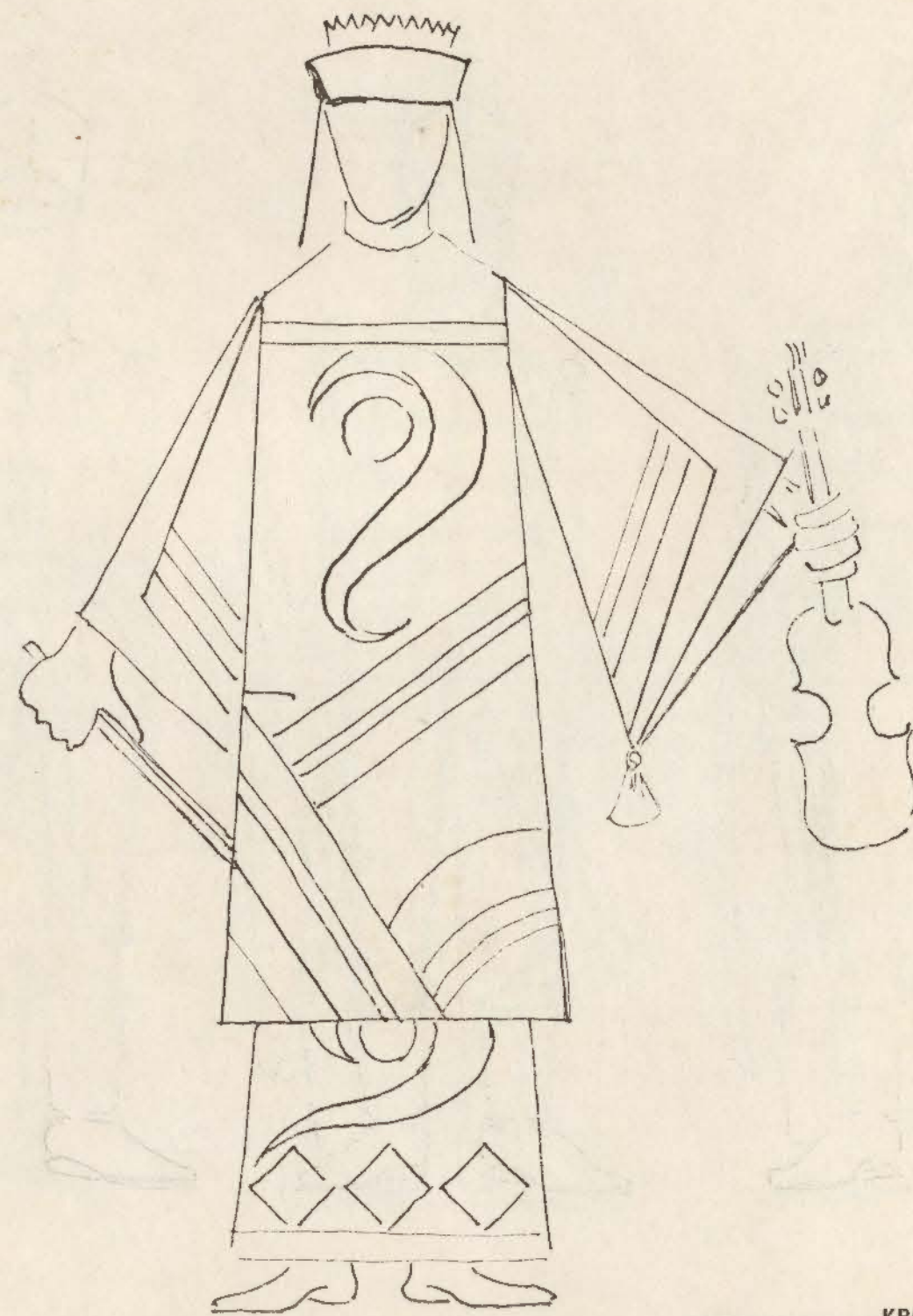
Handwritten text on the left margin, including the word "February" in red ink and "1907" in black ink.



RYSUNKI DO KOLOROWANIA



KRÓL MACIUS I



KRÓL SKRZYPEK

JANUSZ KORCZAK

KRÓL MACIUSI I

Adaptacja i reżyseria — EWA GILEWSKA

Scenografia — MARCIN WENZEL

Muzyka — KRZYSZTOF KUPLOWSKI

Ruch sceniczny — WALDEMAR KARST

OSOBY:

KRÓL MACIUSI I	— LIDIA NOJSZEWSKA (adeptka)
	— GRAŻYNA MADEJ (PWST Wrocław)
PREZES RADY MINISTRÓW	— KAZIMIERZ MIGDAR
MINISTER WOJNY	— KRZYSZTOF RYSIAK
MINISTER SPRAW WEWNĘTRZNYCH	— RYSZARD SZERZENIEWSKI
MINISTER SPRAWIEDLIWOŚCI	— ZDZISŁAW JAN NOWICKI
MINISTER FINANSÓW	— STANISŁAW KAMBERSKI
MISTRZ CEREMONII	— JERZY GRONOWSKI
AMBASADOR ZAGRANICZNY	} — JACEK JACKOWICZ
DZIENNIKARZ	
FELEK	— VIOLETTA URYGA
IRENKA	— MARTA BIELECKA
	— KATARZYNA SKOLIK (PWST Wrocław)
ANTEK	— GRAŻYNA ZIELIŃSKA
LOKAJE	— ANDRZEJ BERNER
	— KRYSZTOF BUSZKIEWICZ
	— MAREK URBAN
GENERAŁ	— KRZYSZTOF RYSIAK

ZOŁNIERZE KRÓLA MACIUSIA I

ZOŁNIERZE-WROGOWIE

KRÓL I ZŁY

KRÓL II PRZYJACIEL CHIŃCZYKÓW

KRÓL III SKRZYPEK

KRÓL BUM-DRUM

BRAT KRÓLA BUM-DRUMA

KSIĄŻĘ MURZYŃSKI — TŁUMACZ

KLU-KLU, CÓRKA KRÓLA BUM-DRUMA

KAPŁAN MURZYŃSKI

PAN OD FAJERWERKÓW

GŁÓWNY SZPIEG MACIUSIA

LALE CZKA

KUKŁA MACIUSIA

PAPUGI

PARLAMENT DZIECIĘCY

PREZES KUCHARZY

Asystent reżysera — Krystian Buszkiewicz

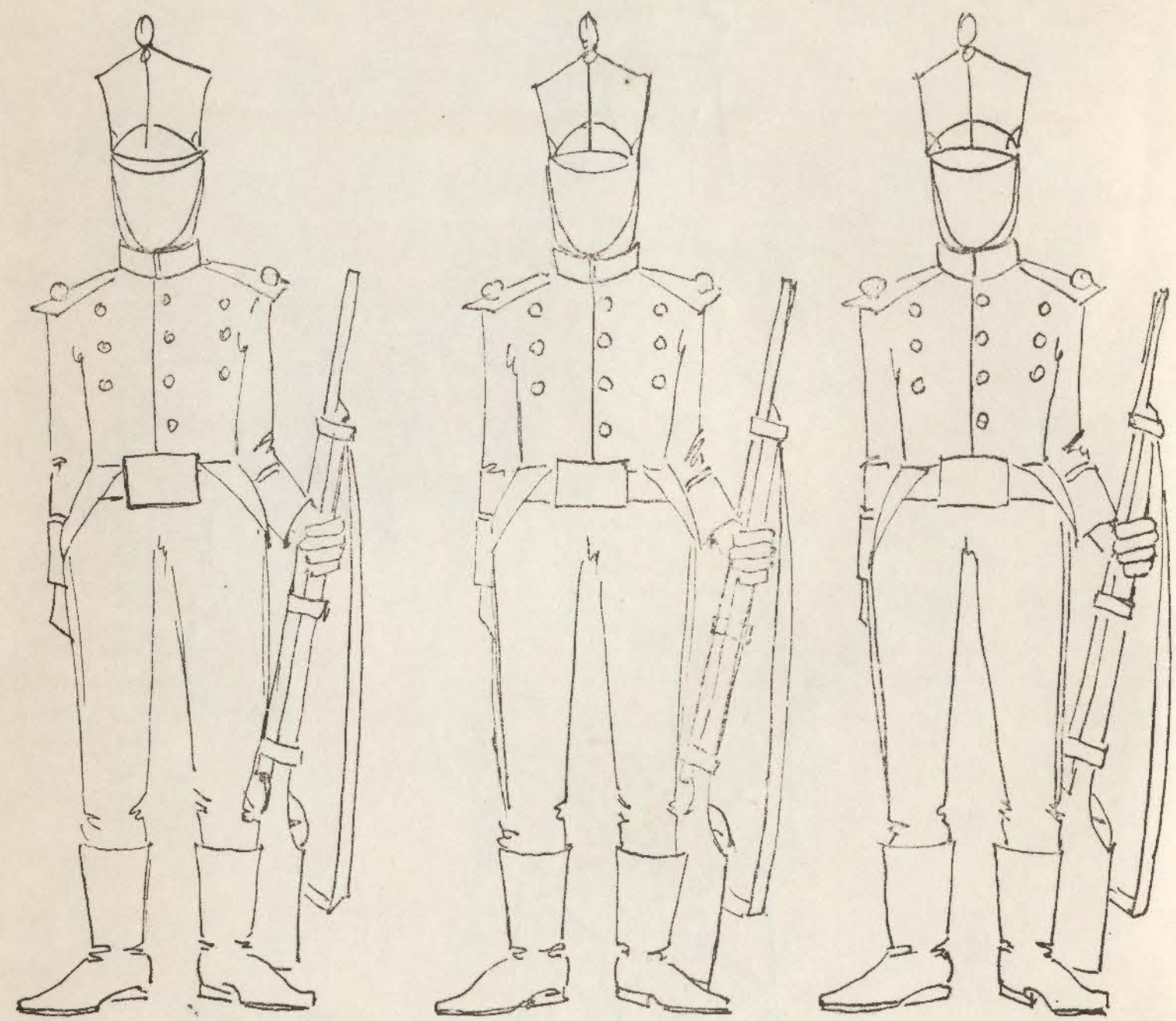
Inspicjent — Jan Miś

Sufler — Elżbieta Solarek

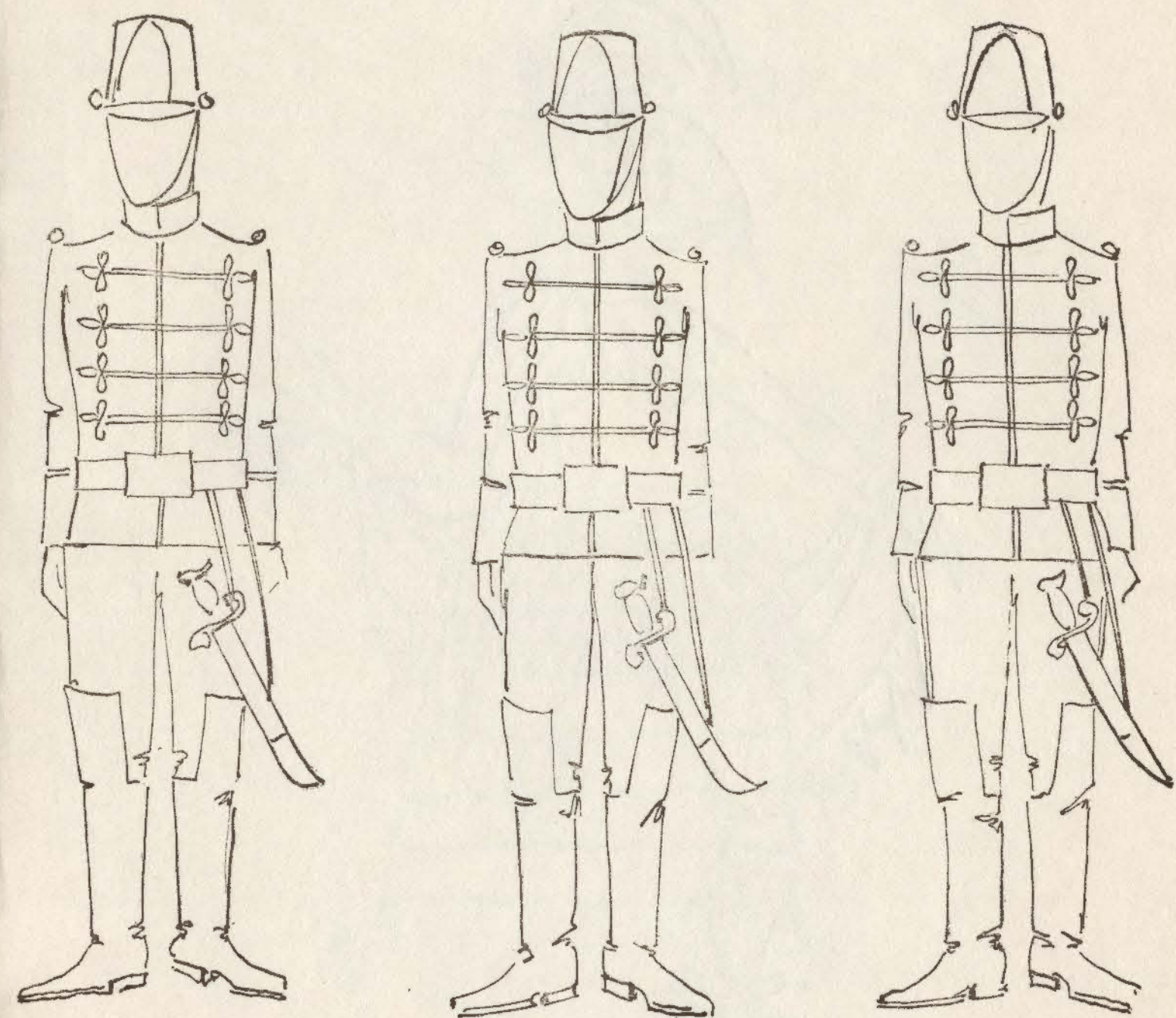
20

Premiera w styczniu 1985 r.

— VANDRZEJ BERNER
— VKRYSZTOF BUSZKIEWICZ oraz statyści
— VJACEK JACKOWICZ
— VMAREK URBAN oraz statyści
— KRYSZYNA KRASOWSKA
— VGRAŻYNA ZIELIŃSKA
— JÓZEF KACZYŃSKI
— VKRYSZTOF BUSZKIEWICZ
— VMAREK URBAN
— VANDRZEJ BERNER
— VMARTA BIELECKA
— VKATARZYNA SKOLIK (PWST Wrocław)
— VGRAŻYNA ZIELIŃSKA
— TERESA MUSIAŁEK
— TADEUSZ SOKOŁOWSKI
} — HALINA RABENDA
— BARBARA SOKOŁOWSKA
— ANNA MICHAŁOWSKA (adeptka)
— VHALINA RABENDA
— DOROTA SNELLA
— VGRAŻYNA ZIELIŃSKA
— JACEK ZIĘBA (adept)
— x x x



ŻOŁNIERZE KRÓLA MACIUSIA I



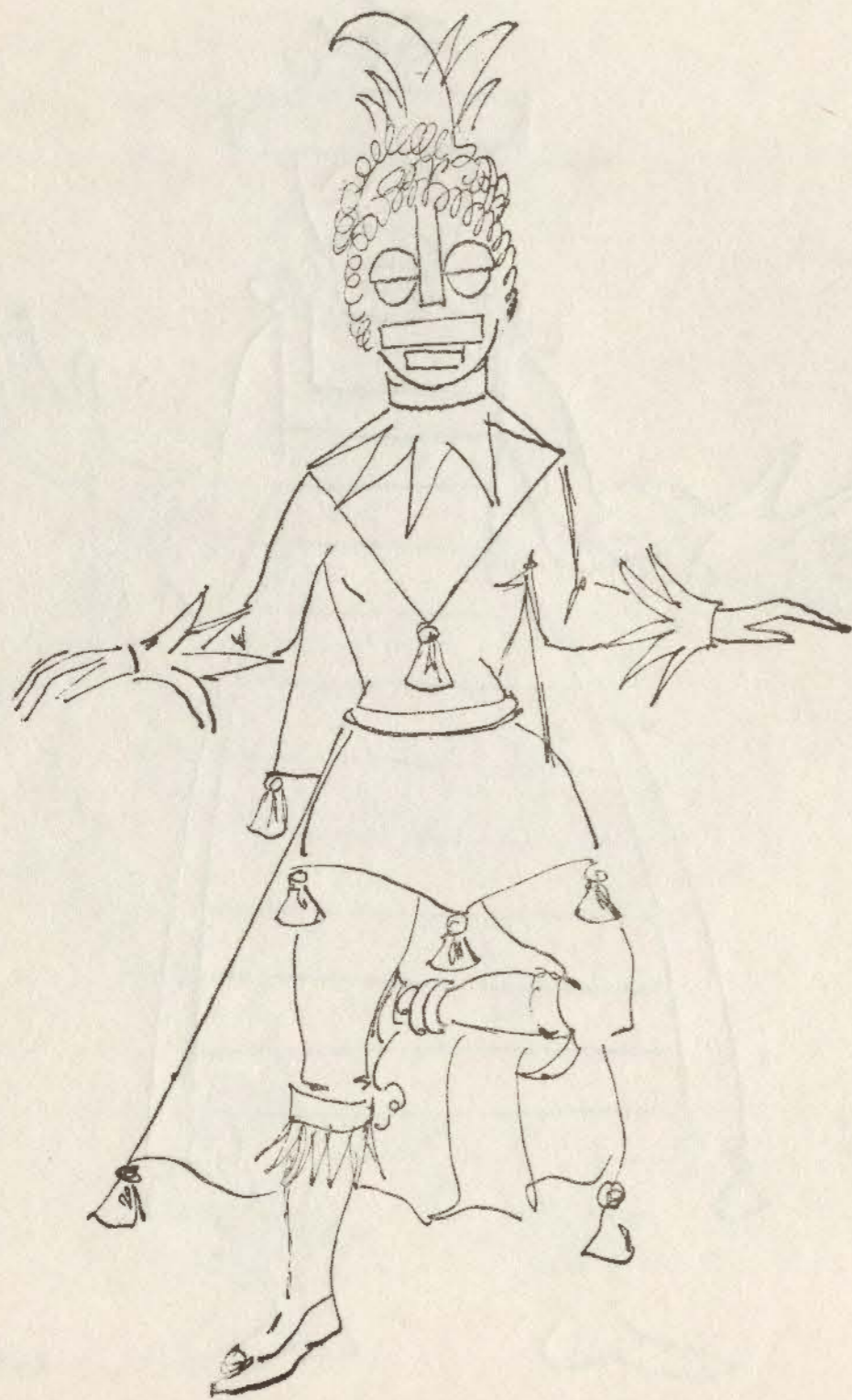
ŻOŁNIERZE KRÓLA MACIUSIA I



FAPUGA



KAPŁAN MURZYŃSKI



KLU-KLU



BRAT KRÓLA BUM-DRUMA



TEATR DRAMATYCZNY

im. Jerzego Szaniawskiego w Wałbrzychu

Dyrektor i kierownik artystyczny
WALDEMAR STASICKI

Zastępca dyrektora
DANUTA KUBICA

Sezon 1984/85

W repertuarze

Molier
CHORY Z UROJENIA

Juliusz Słowacki
MAZEPA

Janusz Korczak
KRÓL MACIUS I

W przygotowaniu

Stanisław Ignacy Witkiewicz
SONATA BELZEBUBA

Projekt okładki i rysunki
MARCIN WENZEL

Redakcja programu
Olga Haak

Adres teatru: 58-300 Wałbrzych, pl. Teatralny 1, tel. 250-12
Kasa teatru czynna codziennie (oprócz poniedziałków) w godzinach 13.30—
—15.30 oraz na godzinę przed spektaklem; w wolne soboty i niedziele na
godzinę przed spektaklem, tel. 250-55.

Przed sprzedaż biletów indywidualnych i zbiorowych prowadzi również Biuro
Obsługi Widzów w godz. 8.00—14.00, tel. 250-55.

Cena 20 zł

DZG 2712-2-4-053 3.000 1 85 R-20

Konsultant literacki
OLGA HAAK

Koordynator pracy artystycznej
ANDRZEJ KOPCZA

Kierownik Biura Obsługi Widzów
MARYLA GRETSCHEL

Kierownik techniczny
HENRYK ROZWALKA

Brygadziery sceny
HENRYK LENKIEWICZ
CZESŁAW TATARA

Główny elektryk
WŁODZIMIERZ HODOR

Kierownicy pracowni:
akustycznej
ALFRED CIEPLIK

krawieckiej
LUCJAN OCHOTNY
z-ca **HELENA KUBERA**

stołarskiej
BUDBARAS PANAJOTIS

malarsko-modelatorskiej
JADWIGA POLNIAK

reklamowy
EWA BEATA WODECKA

charakteryzacja
MARIA CZESEK
DANUTA DULKO

Ekspert
Kierownik
Biura Obsługi
Widzów