



**TEATR »TOMBOLA«**

**SEZON 1941**

# TEATR TOMBOLA

Sezon 1941

WARSZAWA, UL. MARSZAŁKOWSKA 34.

SZEF REKLAMY

TEL. 9-40.69

---

Dyr. administracyjny: **P. Kryżanowski** Kier. artystyczny: **E. Czermański**

Szef Reklamy: **Redaktor Jerzy Sztylerowicz**

---



## Z TATA WARIATA

Prezentujemy Państwu drugi, przebojowy program humoru, sentymentu i tańca. Został on zatytułowany bardzo oryginalnie— i zarazem, jak doda wielu, bardzo dziwnie „Z tata wariata”. A dlaczego — wyjaśni państwu jak zwykle w naszych rewiach prolog i finał.

Tym razem dużo miejsca poświęciliśmy skeczom, starając się aby były interesujące, ciekawe i wesołe. Z góry wiemy, że aktorsko wypadną świetnie. Pozyskaliśmy przecież uroczą gwiazdę filmową, Lili Zielińską, która potrafi swą sugestywną grą zarówno wzruszyć jak i bawić. A zabawa ta musi być wspaniała, gdy na czele męskiego zespołu znajduje się „champion humoru najcięższej wagi” Władysław Walter. Znakomita ta para aktorska da nam koncert gry w farsie Brodzica p. t. „Kapelusz” i w świetnym skeczu doskonałego literata T. Chrzanowskiego p. t. „Powrót Charlotty”.

Najbardziej artystycznym numerem naszego programu będzie wspaniała inscenizacja „Opowieści lasku wiedeńskiego” — emanująca owym niewypowiedzianym czarem melodii straussowskich, które zrodziły się we Wiedniu miście miłości, pieśni i szczęścia. Dołożyliśmy wszelkich starań, aby na naszej scenie nie uchybić tradycjom wielkiego mistrza lekkich tonów, aby nie tylko wzruszyć i zabawić widzów, ale także złożyć hołd kompozytorowi. Pięknie tu zaśpiewają nasze świetne primadonny Gabrielli i Perkowska, a sekundować im będzie romantyczny Łuczak, zabawny Petecki i wytworny Kierczyński.

Znakomita nasze para taneczna Soboltówna i Wojnar tym razem zamieni się w dziarskich marynarzy, aby w grotescie do muzyki Linckiego pokazać państwu troski i radości życia „wilków morskich”.

A dalej: Zielińska przekona nas jak wątpliwą jest prawdziwość brylantu i... cnoty dziewiczej, Bończa przypomni czasy słodkiego dzieciństwa w „Pajacyku”, a pomoże jej w tym Gosia Negro w piosence „Pajacyk i laleczka” Kierczyński melorecytuje „Maszynę”, a że robi to tak, jak tylko on potrafi, napewno porwie widownię. A więc życzymy Państwu wesołej zabawy! i zapraszamy na następny program.

**Dyrekcja**



**WŁADYSŁAW WALTER**





**Dyr. Edward Czermański**  
Kierownik Artystyczny Teatru Tombola

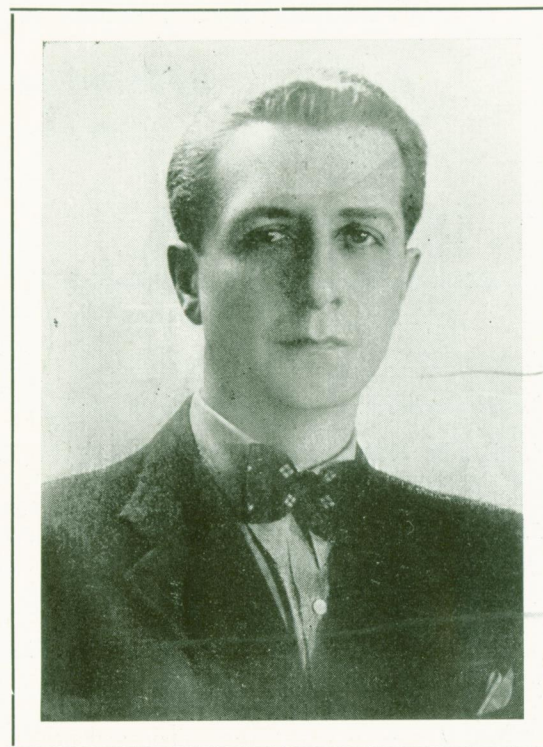


**MARIA GABRYELLI**





GOSIA NEGRO



K. PETECKI



# Z T A T A W A R I A T A

Karambol rodzinny w dwóch dublach do rogu i 15 piramidkach

Teksty: Stef. Straus, P. Brodziej, J. Poraska, T. Chrzanowski, K. Patuszyński, A. Lachowicz

Muzyka: Jan Straus, Künecke, Lincke, Z. Lewandowski, A. Piotrowski, Poldini.

## CZĘŚĆ I.

1. **Z tata wariata** sł. A. Lachowicz — wyk. S. Krokowska, E. Czermański i K. Petecki
2. **Maszyna** sł. St. Straus — wyk. R. Kierczyński
3. **Persiania** muz. Delibes — wyk. W. Bończa
4. **Rumba Negro** muz. Lewandowski sł. K. Patuszyński — wyk. G. Negro
5. **Pajacyk i laleczka** sł. W. Patuszyński muz. Künecke — wyk. G. Negro
6. **Dyżur nocny** sł. St. Straus — wyk. G. Negro, Z. Wirska, Wł. Walter, Z. Łuczak i E. Czermański
7. **Trąbka i skrzypce** sł. J. Poraska muz. A. Piotrowski — wyk. I. Soboltówna i K. Petecki
8. **Brylant** sł. T. Chrzanowskiego — wyk. Lili Zielińska

## CZĘŚĆ II.

9. **Opowieści lasku wiedeńskiego** sł. J. Poraska muz. Jan Strauss — wyk. M. Gabryelli, Perkowska, Z. Łuczak, K. Petecki i R. Kierczyński
10. **Kapelusz** sł. P. Brodziej — wyk. Lili Zielińska, M. Gabryelli, G. Negro, Wł. Walter, Z. Wirska, R. Kierczyński, K. Petecki i E. Czermański
11. **Groteska marynarska** muz. Lincke — wyk. I. Soboltówna i E. Wojnar
12. **Pierot i Colombina** sł. i muz. J. Poraska
13. **Powrót Charloty** sł. T. Chrzanowskiego — wyk. Lili Zielińska, R. Kierczyński i E. Czermański
14. **Pajacyk** muz. Poldini — wyk. W. Bończa
15. **Nie rób z tata warjata** sł. J. Poraska muz. A. Piotrowskiego — wyk. cały zespół

---

Dyr. Adm. P. Kryżanowski Kier. Art. E. Czermański, Dekoracje E. Marszałek, Choreografia Eg. Wojnar

Dyrekcja zastrzega sobie prawo przesunięcia lub całkowitego skreślenia poszczególnych numerów rewii

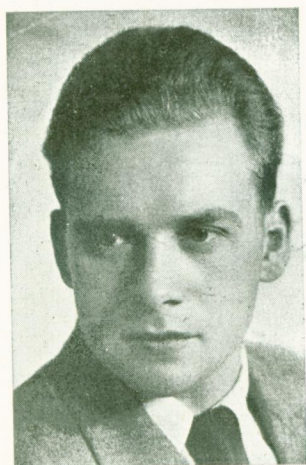




WANDA BONCZA



E. WOJNAR



ZYGMUNT ŁUCZAK



I. SOBOLTÓWNA



R. KIERCZYŃSKI



E. MARSZAŁEK



# Prawdziwej kawy

można się wyrzec, człowiek KULTURALNY JEDNAK nie obędzie się bez przyborów piśmiennych, biurowych i malarskich fabryki

ISKRA I KARMAŃSKI

Pod zarządkiem komisarycznym

ZAKŁADY PRZEMYSŁOWE

## KRYŠEK i S-ka

Warszawa, Nowolipie 80

Tel. 11-48-68, 11-48-45.

## TOKALON

ŚWIATOWEJ SŁAWY

Pudry — Kremy

Róże — Pomadki

ZADAC WSZĘDZIE

Wody mineralne i napoje  
chłodzące:

Oranżada  
Lemoniady

Kwas  
Bery

poleca

**W.T., „MOTOR” S.A.**



Przemysł mydlarski  
i perfumeryjny

## FRYDERYK PULS

S. A. w Warszawie  
Istnieje od 1852 r.

poleca swoje wyroby:

wody kolońskie pudry,  
środki do pielęgnowa-  
nia zębów i inne

CUKIERNIE

**CZ. GOGOLEWSKI**

WARSZAWA

DŁUGA 28. TEL. 12.22-98.

NOWY-ŚWIAT 34. TEL. 6.35-88.

MARSZAŁKOWSKA 129. TEL. 6.99-89.

## Balsam Belgijski

stosuje się przy:  
bólach reumatycznych, ar-  
tretycznych, nerwobólach  
i t. p.

Do nabycia w aptekach  
i drogeriach.



**DBASZ O RECE**



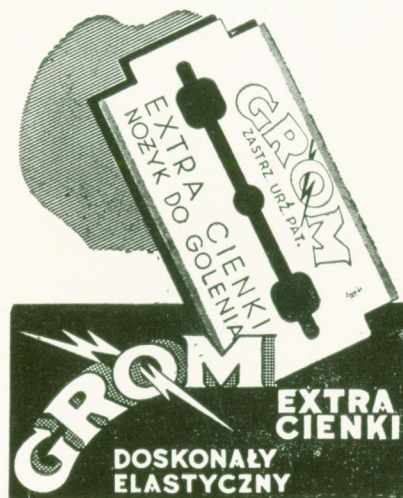
**DBAJ O NOGI**

## SÓL ELENTRAT

jako jedyna domieszka do kąpeli nóg zawierająca siarkę organiczną, sole kwasów żółciowych, substancje tlenowe i inne biologicznie działające składniki higieniczne i kosmetyczne — usuwa odciski, wszelkie zgrubienia skóry i odparzenia, a przytym wzmacnia nogi i uodparnia przed zmęczeniem.

**ELENTRAT**

Żądajcie w aptekach i drogeriach niezastąpionej soli



## SOK ŚWIEŻY WALERIANY

MAGISTRA GOBIECA

STOSOWANY PRZY

*nervobólach  
i wyczerpaniu  
nervowym*

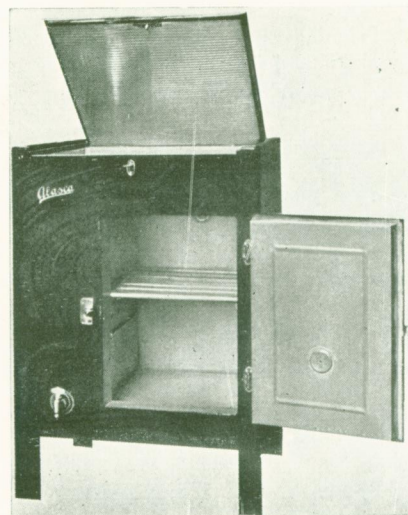
Do nabycia w aptekach



Przy piegach, liszajach  
i czerwoności skóry

PIJ SOK ŚWIEŻEGO  
**ŁOPIANU**  
Magistra GOBIECA

Do nabycia w aptekach



LODOWNIE „ALASCA” poleca:  
**KRZYSZTOF BRUN i SYN**  
Warszawa, Bielańska 2

# RIMMEL

**TUSZE  
POMADKI  
OŁÓWKI**

***najlepsze w świecie***



Dom przewozowo - ekspedycyjny

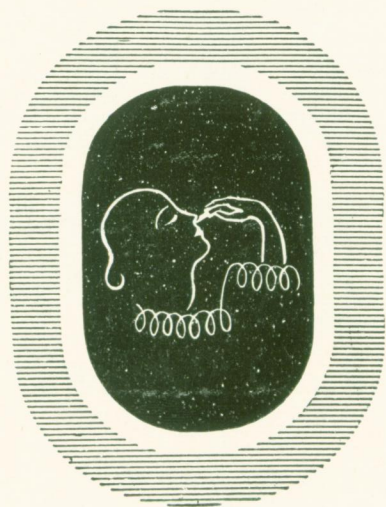
# W. Węgiełek i S-ka

egzystuje od 1912 roku

przeprowadzki miejscowe i zamiejscowe  
transportowanie towarów (ekspedycje)

Warszawa, Trębacka 1

Tel.: 2.40-46, 2.40-45, 6.04-21



## MISTOL

wpuszczony do nosa przy  
pierwszym kichnięciu  
zwalcza sprawy nieżytowe  
nosa i gardła,  
zapobiega komplikacjom.

Chemiczno-Farmaceutyczne  
**ZAKŁADY L. NASIEROWSKI**

Warszawa, Kaliska 9





Zo zbiorów  
Rudolfa Gotębczowskiego