



TEATR »TOMBOLA«

SEZON 1940/41

TEATR TOMBOLA

Sezon 1940/41

WARSZAWA, UL. MARSZAŁKOWSKA 34.

SZEF REKLAMY

TEL. 9-40.69

Dyr. Adm. **P. Kryżanowski** Kier. Art. **E. Czermański**

Dekoracje **E. Marszałek** Choreografia **Eg. Wojnar**

Szef Reklamy: **Redaktor Jerzy Sztylerowicz**

TRZYMAJ FASON

Wielki pokaz modeli w 2 przedstawieniach i 18 przemianach

UDZIAŁ BIORĄ:

W. Bończa

M. Gabryelli

G. Negro

H. Perkowska

I. Soboltówna

Z. Wirska

L. Zielińska

E. Czermański

R. Kierczyński

Z. Łuczak

A. Suchcicki

E. Wojnar

Zapraszamy na następny program



Lili Zielińska



DYR. E. CZERMAŃSKI



R. KIERCZYŃSKI



MARIA GABRYELLI



I. SOBOLTÓWNA



E. WOJNAR



Z. WIRSKA



Gosia Negro

TRZYMAJ FASON

Wielki pokaz modeli w 2 przedstawieniach i 18 przemianach

Teksty: Strusia, T. Chrzanowskiego, M. Wereszczyńskiej

CZĘŚĆ I

1. **Trzymaj fason**, prolog, sł. Strusia — wyk. M. Gabryelli, Lili Zielińska
2. **Wenus**, skecz, sł. Strusia — wyk. G. Negro, Z. Łuczak, E. Czermański
3. **Gdy masz kochać — kochaj dwóch**, sł. J. Poraska, muz. Szmidt **Bolero**, sł. J. Poraska, muz. Llosas — wyk. Hanka Perkowska
4. **Słodki stary walc**, muz. Delibes — wyk. W. Bończa
5. **Dzwonek**, skecz, sł. Strusia — wyk. M. Gabryelli, R. Kierczyński, E. Czermański
6. **Deszczyk**, sł. i muz. M. Wereszczyńska — wyk. A. Suchcicki
7. **Nad Rio**, muz. A. Piotrowski — wyk. I. Soboltówna, Wojnar
8. **Chór Bujana**, sł. Strusia, muz. A. Piotrowski — wyk. Z. Łuczak, R. Kierczyński, A. Suchcicki
9. **W cieniu palm i pomarańczy**, inscenizacja, sł. J. Poraska, muz. V. Laper — wyk. cały zespół

CZĘŚĆ II

10. **Wróg protekcji**, skecz, sł. T. Chrzanowski — wyk. Lili Zielińska, A. Suchcicki, R. Kierczyński
11. **Kwiat paproci**, inscenizacja, sł. W. Richtera, muz. J. Straussa — wyk. Soboltówna, Wojnar, Z. Łuczak
12. **Burza**, sł. Straus — wyk. Kierczyński
13. **Tak było**, sł. J. Poraska, muz. A. Piotrowski — wyk. I. Soboltówna, Wirska, Gosia Negro, E. Wojnar, A. Suchcicki, E. Czermański
14. **Tango**, muz. Albenitza — wyk. W. Bończa
15. **Duet z operetki Jülitfa**, muz. Fr. Lehar — wyk. M. Gabryelli, A. Suchcicki
16. **Spotkanie**, sł. Strusia — wyk. Lili Zielińska
17. **F i n a ł**, sł. J. Poraska, muz. Silichs — wyk. cały zespół

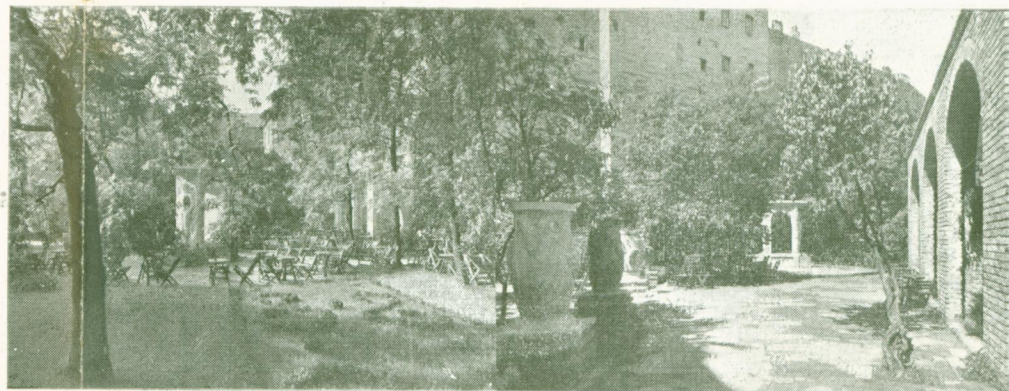
Dyrekcja zastrzega sobie prawo ewentualnego przesunięcia, lub całkowitego skreślenia odnośnego obrazu rewii.



Codzienne poranki 12 — 2
orkiestra ST. JARZĘBSKIEGO

Popołudniowe koncerty 5 — 9,30
orkiestra J. WOPALEŃSKIEGO

Występy wybitnych artystów.



KAWIARNIA - OGRÓD

„LATONA”

A. BLIKLE

NOWY ŚWIAT 35

Medium
Pari-Banu

obdarzona niespotykanym darem
jasnowidzenia i głęboką intuicją.

Mówi w transie wszystko.

FILTROWA 59 m. 20
(wejście od Rudawskiej)

Wyroby Fabryki
Chemicznej
M. LESZCZYŃSKI i S-ka

Sp. Akc.

w Warszawie — a mianowicie:

Atramenty
T u s z e
K l e j e
K a l k i
F a r b y etc.

SŁYNA Z SWEJ DOBROCI



**PRZEPROWADZKI
PRZEWOZY
TRANSPORTY**

WŁ. JUCHNIEWICZ
WARSZAWA PL. 3^{ta} KRZYŹY 13
tel. 702-40 i 713-41

tel. 702-40 i 713-41 czynny całą dobę

DBASZ O RECE



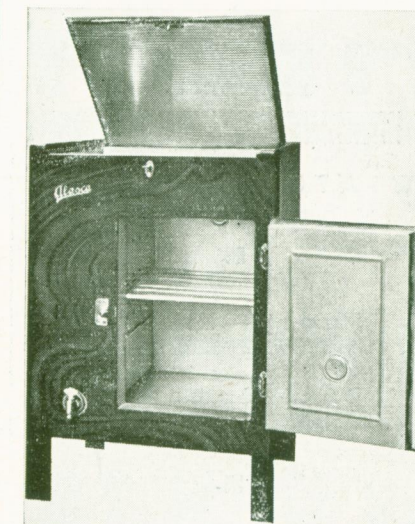
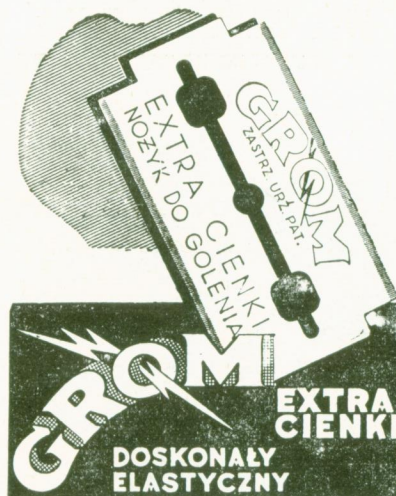
DBAJ O NOGI

Żądajcie w aptekach i drogeriach
niezastąpionej soli

SÓL ELENTRAT

jako jedyna domieszka do ką-
pieli nóg zawierająca siarkę
organiczną, sole kwasów żół-
ciowych, substancje tlenowe i
inne biologicznie działające skła-
dniki higieniczne i kosmetyczne
— usuwa odciski, wszelkie
zgrubienia skóry i odparzenia,
a przytym wzmacnia nogi i
uodparnia przed zmęczeniem.

ELENTRAT



ŁODOWNIE „A L A S C A” poleca:
KRZYSZTOF BRUN i SYN
Warszawa, Bielańska 2

Remont organizmu należy
przeprowadzać stale

Nerki, pęcherz, wątroba zużywają się,
wywołując zaburzenia w przemianie materii.

Stosujcie

Zioła **DIUROL**

Do nabycia w aptekach i składach
aptecznych

TOKALON



ŚWIATOWEJ SŁAWY

Pudry — Kremy

Róże — Pomadki

ZADAC WSZĘDZIE



Przy piegach, liszajach
i czerwoności skóry

PIJ SOK ŚWIEŻEGO
ŁOPIANU
Magistra GOBIECA

Do nabycia w aptekach

Pod zarządkiem komisarycznym

ZAKŁADY PRZEMYSŁOWE

KRYŃEK i S-ka



Warszawa, Nowolipie 80

Tel. 11-48-68, 11-48-45.

Przemysł mydlarski
i perfumeryjny

FRYDERYK PULS

S. A. w Warszawie
Istnieje od 1852 r.

poleca swoje wyroby:

wody kolońskie pudry,
środki do pielęgnowa-
nia zębów i inne



najlepsza
PASTA DO OBUWIA

Dobrolin

Wody mineralne i napoje
chłodzące:

**Oranżada
Lemoniady**

**Kwas
Bery**

poleca

W.T., „MOTOR” S.A.

SKŁADNICA

PAPIERNICZA

Wojciechowski
Ostrowski i S-ka

SPÓŁKA Z OGRAN. ODPOWIEDZ.

WARSZAWA 1/
CZACKIEGO 3/5
Tel. 3.08-00 i 5.37-75
front pierwsze piętro

Dom przewozowo - ekspedycyjny

W. Węgiełek i S-ka

egzystuje od 1912 roku

przeprowadzki miejscowe i zamiejscowe
transportowanie towarów (ekspedycje)

Warszawa, Trębacka 1

Tel.: 2.40-46, 2.40-45, 6.04-21



Stale

w dobrym humorze przez stosowanie Vasenol
pudru dla dzieci, który zapobiega odparze-
niom i zaczerwienieniom ciała. A więc:

Vasenol
Puder dla dzieci

ZAKŁADY PRZEMYSŁOWE

VASENOL

Warszawa, ul. Towarowa 68. Tel. 6.38-78



SOK ŚWIEŻEJ
WALERIANY

MAGISTRA GOBIECA

STOSOWANY PRZY

*nerwobólach
i wychrypianiu
nerwowym*

Do nabycia w aptekach

CUKIERNIE

CZ. GOGOLEWSKI

WARSZAWA

DŁUGA 28. TEL. 12.22-98.

NOWY-ŚWIAT 34. TEL. 6.35-88.

MARSZAŁKOWSKA 129. TEL. 6.99-89.

Laboratorium Przetworów
Chemicznych

„OROSA”

Warszawa, ul. Żytnia 22
Telefon 5.15-01

P O L E C A

wody kolońskie, pudry, kremy
i środki antyseptyczne

REKTYFIKACJA I DYSTYLARNIA
PAROWA

F. JANKOWSKI

poleca doskonałej jakości

WÓDKI
LIKIERY
NALEWY DOMOWE

Warszawa, Ul. Tarczyńska Nr. 4/6
Tel. 2.44-88

Właściciel: Władysław Jankowski



Ze zbiorów
Rudolfa Gotębrowskiego