

Teatr
KOMEDIA
Kredytowa 14



tel. 350-45

sezon drugi
1941/42

SZKOŁA JĘZYKÓW OBCYCH KRAK. PRZEDMIEŚCIE 55

przyjmuje zapisy na nowotworzące się stale grupy języka niemieckiego
DLA POCZĄTKUJĄCYCH i ZAAWANSOWANYCH.

Gramatyka, konwersacja.

Godziny dowolne: rano lub wieczorem.

Opłata 20 zł. miesięcznie.

U W A G A! Informacje, programy i zapisy pm. godz. 4 — 8 wiecz.

SALON MUZYKI i OBRAZÓW

WARSZAWA—UL. MARSZAŁKOWSKA 48 m. 2

(RÓG KOSZYKOWEJ)

FRONT — I PIĘTRO.

TELEFON 822-85.

poleca P. T. po najtaniej i w dużym wyborze:

Gramofony walizkowe i szafkowsprężynowe lub elektryczne:
His Master's, Paillard'a, Columbia, Odeon.

Elektrogramofony dźwiękowe, znanych marek zagranicznych:
Garrard'a, Paillard'a, Always'a, wbudowane do ładnych szafek meblowych.

Patefony elektryczne, automaty, samoczynnie zmieniające 10 lub 12
płyt — o pięknym naturalnym dźwięku i dużej sile głosu,
odpowiednie dla mieszkań prywatnych, jak również do
cukierni, restauracji lub lokali rozrywkowych.

Płyty gramofonowe: koncertowe, operowe, taneczne: Telefunken,
His Master's, Syrena, Odeon.



Również posiadamy duży wybór **OBRAZÓW** wybitnych malarzy
polskich: Axentowicza, Borzemskiego, Fałata, J. i W. Kossaków, Jaxa-Ma-
łachowskiego, Setkowicza, Wodzinowskiego, Wyczółkowskiego, Wygrzy-
walskiego.

Wszystko — oryginalne i w pięknym artystycznym wykonaniu, a przy tym
oprawne w ładne złożone ramy stylowe. Duże i małe rozmiary.

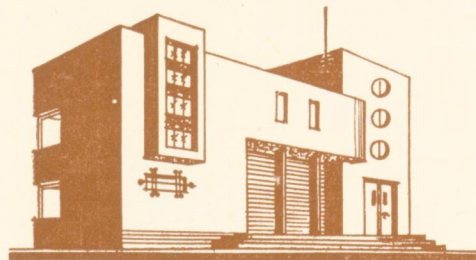
▶ | Ceny przystępne. | ◀

Kochanek to ja!



Maria Malicka

Komedia w 3-ach aktach
ROMANA NIEWIAROWICZA



„DOM i ZIEMIA”

BIURO POWIERNICZO-HANDLOWE

Warszawa, Złota 5 m. 6, tel. 335.30

DZIAŁ KUPNA – SPRZEDAŻY:

DOMÓW, WILLI, PLACÓW, MAJĄTKÓW,
KOLONII ROLNYCH, MIESZKAŃ SPÓŁDZ.,
SKLEPÓW HANDLOWYCH.

DZIAŁ BUDOWLANY:

PROJEKTY BUDOWLANE, KOSZTORYSY,
SZACUNKI, EKSPERTYZY, REMONTY,

DZIAŁ FINANSOWY:

PORADY FINANSOWE, LOKATA KAPITAŁÓW,
POŻYCZKI.

DZIAŁ PORAD:

PRAWNYCH, SKARBOWYCH, KOMUNALNYCH,
HIPOTECZNYCH.

DZIAŁ ADMINISTRACJI:

ADMINISTRACJA WSZELKICH NIERUCHOMOŚCI.



Stanisława Perzanowska

RoSa



*napój orzeźwiający
słodzony czystym cukrem*

ZAKŁADY PRZEM. SPOŻYWCZEGO
MIECZYŚLAW DERWIŃSKI

WARSZAWA REJTANA 7 TEL. 454-60.454-95

WYTWÓRNIA
WYROBÓW
JUBILERSKICH



f RANCISZEK **Lipka** tel. 255-44
Złota 15 magazyn
NOWOGRODZKA 24.



Warys

MAGAZYN JUBILERSKI
MARSZAŁKOWSKA 104 TEL. 675-47

*Bijuteria
Legarki
Brylanty
Srebro*

W niedzielę, dn. 30.VIII
i w poniedz. dn. 31.VIII

FOGG

w Cafe-Barze

„MAXIM“

Drapacz, pl. Napoleona



Od 1 września nowy
bogaty program

Udział biorą:

FOGG

L. SZCZEPAŃSKA
CHÓR DANA
CHMURKOWSKA
SIOSTRY BURSKE
XENIA GREY

Codziennie koncert
znakomitej orkiestry

WILKOSZA



Adolf Dymśa

„Polonus“ korzystne źródło zakupu i sprzedaży

TANIO i GRUNTOWNIE!

uczą najpopularniejsze

Kursy Samochodowe



H. PRYLIŃSKIEGO

Warszawa Jerozolimska 27 tel. 9-83-65. specjalna praktyka warszawska



Wytwórnia
Konserw
i Artykułów
Spożywczych

„WANDA”

B-cia PAKULSCY
WARSZAWA

Warsztat Reperacyjny

pończoch - trykotaży
bielizny - krawatów

**SZTUCZNA
CEROWNIA**

Aniela ŁAWECKA

ul. Chmielna 26 Tel. 2-59-78



Przy plegach, liszajach
i czerwoności skóry

PIJ SOK ŚWIEŻEGO
ŁOPIANU
Magistra GOBIECA

Do nabycia w aptekach

OKAZYJNE **MEBLE**

warto obejrzeć **K. i J. ARENS**
w magazynie

SYPIALNIE

STOŁOWE

GABINETY

SZAFY

KREDENSY

Białańska 20 m. 2



Karol Benda

**Platery
Srebra
Kryształy**



Śródmiejska Hurtownia

Winno - Kolonialno - Spożywcza

Przechodnia 2, róg Pl. Żelaznej Bramy

tel. 3-31-43 i 6-44-10.

BRACIA HENNEBERG

Warszawa, Al. Jerozolimskie 34

„POLONUS“ firma solidna, dostatnia — a mówi o niej stronica ostatnia

Naturalna

najszlachetniejsza

STARKA S.S.

WINIARNIA-RESTAURACJA

SIMON I STECKI

WYKWINTNA KUCHNIA

KRAKOWSKIE-PRZEDMIEŚCIE 38

25 VIII 1942

Kochanek to ja!

Komedia w 3-ach aktach
ROMANA NIEWIAROWICZA

OSOBY:

Tadeusz KIMAN NIEWIAROWICZ
Ewa, jego żona MARIA MALICKA
Roman Wirecki. ADOLF DYMSZA

(dalszy ciąg obsady na stronie następnej)



C
e
n
y



w
y
p
r
z
e
d
a
ż
o
w
e

SZTUKA PODOBANIA SIĘ

Bar kosmetyczny

ZABIEGI KOSMETYCZNE
POD FACHOWYM KIEROWNICTWEM
p. Olimpii Roskoszyny
SPRZEDAŻ ART. TOALET-KOSMET.

KAMIKA

KROLEWSKA 6 • 275-85

WAWEL

Kosmetyki

WODY KWIATOWE

ADAMCZEWSKI WARSZAWA

Barwniki

OKOLIT

100 LAT

DO DOMOWEGO
farbowania tkanin

J. A. KRAUSSE WARSZAWA

(ciąg dalszy)

Franciszek, lokaj STANISŁAW JAWORSKI

Antoniowa JANINA PREISSOWA

Reżyseria: STANISŁAWA PERZANOWSKA

Dekoracje: A. KOBRYŃ i J. GALEWSKI

Meble na scenie z firmy WRZECIAN, ul. Hoża 16.

TEATR MAŁYCH FORM
„MINIATURA”

w Cukierni Ziemiańskiej
ul. Mazowiecka 12
na piętrze
pod dyrekcją
Józefa Horwatha

wkrótce
otwarcie

z występem
gościnnym

Lody
Halamy

Artystyczna Cerownia Garderoby

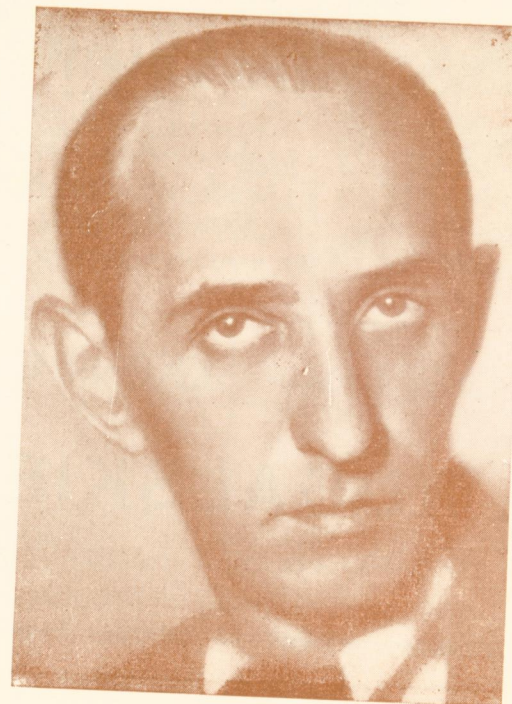
Sztucznie ceruje, nicuje,
odświeża krawaty i kapelusze

Uwaga: Na żądanie cerujemy na poczekaniu.

„NORMA”

Marszałkowska 108

Rymarska 16



Stanisław Jaworski

Fabryka pierników,
herbatników i cukrów

MICHAŁ Wiśniowski

Warszawa, ul. Polna 30, tel. 706-66.

Rok założenia 1932.



SOK ŚWIEŻY WALERIANY

MAGISTRA GOBIECA
STOSOWANY PRZY
*nerwobólach
i wyczerpaniu
nerwowym*
Do nabycia w aptekach

SZTUCZNA CEROWNIA

F. ROGALSKIEJ

Chmielna 47a, m. 5, tel. 6.89-07

Ceruje na poczekaniu, odświeża odzież, kapelusze, krawaty



Róże, laseczka, serce gorące
Owszem — tak jest — KOCHANEK TO JA!...
Sukcesy liczę na tysiące
A jaka jest metoda moja?
Kupuję willę, plac lub dom
Dla różnych panien, wdów i żon.
I każdej daję taki właśnie
O jakim marzy zanim zaśnie!

NAJWIĘKSZY WYBÓR WILL, PLACÓW, DOMÓW AKTUALNYCH
SPRAWDZONYCH W TERENIE, HIPOTECE, URZĘDACH

Inż. LEONARD TOMASZEWSKI

SMOLNA 14

TELEFON 6.10.00 i 3.04.02



„WAREKS”

Towarzystwo Ekspedycyjne Sp. z o. o.
Warszawa, Marszałkowska 125

Międzynarodowe transporty
ładunki zbiorowe
Drobnica
Transporty samochodami cięż.
Składowanie towarów

TELEFONY:

Zarząd 2.32-61
Księgowość i kasa 6 50-60
Eksport 2.66-99
Import 6.36-64
Eksped. i magazyn 5.05-73

Fabryka Musztardy

A. Schweitzer

poleca

swoje

wyroby

FARBIARNIA PAROWA i PRALNIA CHEMICZNA

Józef Augustowski i S-ka

Farbuje
czyści chemicznie
wszystko

Szybko Tanio Solidnie

Fabryka: Młocińska 9.
Tel. 11.82-25.

Filie: Nowy Świat 22
Konopacka 18
Mostowa 32 (róg Freta)

Foto - Nurowski

Warszawa

Sienkiewicza 14 (Artystów)

K U P N O
S P R Z E D A Ź
W S Z E L K I C H
A R T Y K U Ł Ó W
FOTOGRAFICZNYCH

Fachowe,
bezpłatne porady.

POCZTÓWKI, gry, wycinanki,
artykuły piśmienne
ISKRA i KARMAŃSKI, KRAKÓW

dostarcza odsprzedawcom

INTERPRINT
BRONISŁAW S. SZCZEPKI

Warszawa, Al. Jerozolimskie 32
tel 6-83-38.

Rok założenia: 1824

FABRYKA WYRORÓW
SREBRNYCH I PLATEROWANYCH

JÓZEF FRAGET

Warszawa, ulica Elektoralna Nr. 16
Tel. 6.04-80

Magazyny własne:

ul. Wierzbowa Nr. 8. Tel. 6.04-81
ul. Marszałkowska Nr. 64. Tel. 8.73-28

POLECA NAKRYCIA: STOŁOWE, SREBRNE
I PLATEROWANE.

ARTYSTYCZNA CEROWNIA

Z. Mierzejewski

Marszałkowska 118, telefon 66-799

Artystycznie naprawia:

odzież, swetry, dywany, kilimy, gobeliny i t. p.
Odnawia kapelusze i krawaty. Zakłada zatrzaski do getrów.

KONSERWY owocowe, jarzynowe, pomidory, kompoty
konfitury, marmelady, soki i inne,
zabezpiecza się od pleśni i zepsucia

przez użycie:

Tabletek Benzoesowych Kroguleckiego

wyrobu Fabryki Chem. Farm. B. Krogulecki Warszawa Ogrodowa 59-a.

(1 tabletki jednogramowa na 1 kg. konserw).

(Do nabycia wszędzie!)

Do „ATAKU” kupcy!

PL. ŻELAZNEJ BRAMY 6 m. 4 II piętro

U mnie są własne wytwórnie:



Sznurowadeł wszelkiego rodzaju
Szczotek gospodarstwa domowego
Loczków aluminiowych
Wałków do włosów
Grzebieni bardzo wysokiego gatunku
Foremek i guzików
Szpilek wszelkiego rodzaju
Naparstków różnych
Pinesek mosiężnych
Wkładek do butów
Korków wszelkiego rodzaju.

Na składzie wszystkie dodatki do **S Z Y C I A**
i BIŻUTERIA SZTUCZNA

Po cenach ściśle fabrycznych i przydziałowych

Z żoną się rozstaniesz
Z mężem się rozwiedziesz **ALE**

z hurtem galanterii ATAK nigdy, bo:
sprzedajemy po cenach przedwojennych,
a tym samym stwarzamy dla kupców 100% egzystencji.

„ATAK” WYTWÓRNIA I HURT GALANTERII
JÓZEF BERDYCKI

Pl. Żel. Bramy 6 m. 4 front II p., tel. 2.28-41.

„ATAK” pod kierownictwem przedwojennego działacza antyżydowskiego
na polu spolszczenia handlu.

PLAN TEATRU „KOMEDIA”

Scena

PRZEJŚCIE

I	1	2	3	4	5	6	7	8	9	10	11	12	13	14	15	16	17	18	19	20	
II	1	2	3	4	5	6	7	8	9	10	11	12	13	14	15	16	17	18	19	20	21
III	1	2	3	4	5	6	7	8	9	10	11	12	13	14	15	16	17	18	19	20	
IV	1	2	3	4	5	6	7	8	9	10	11	12	13	14	15	16	17	18	19	20	21
V	1	2	3	4	5	6	7	8	9	10	11	12	13	14	15	16	17	18	19	20	
VI	1	2	3	4	5	6	7	8	9	10	11	12	13	14	15	16	17	18	19	20	21
VII	1	2	3	4	5	6	7	8	9	10	11	12	13	14	15	16	17	18	19	20	
VIII	1	2	3	4	5	6	7	8	9	10	11	12	13	14	15	16	17	18	19	20	21
IX	1	2	3	4	5	6	7	8	9	10	11	12	13	14	15	16	17	18	19	20	21
X	1	2	3	4	5	6	7	8	9	10	11	12	13	14	15	16	17	18	19	20	21
XI	1	2	3	4	5	6	7	8	9	10	11	12	13	14	15	16	17	18	19	20	21
XII	1	2	3	4	5	6	7	8	9	10	11	12	13	14	15	16	17	18	19	20	21
XIII	1	2	3	4	5	6	7	8	9	10	11	12	13	14	15	16	17	18	19	20	21
XIV	1	2	3	4	5	6	7	8	9	10	11	12	13	14	15	16	17	18	19	20	21
XV	1	2	3	4	5	6	7	8	9	10	11	12	13	14	15	16	17	18	19	20	21

PRZEJŚCIE

1	2	3	4	5	6	7	8	XVI	9	10	11	12	13	14	15	16	17	18	19	20
1	2	3	4	5	6	7	8	XVII	9	10	11	12	13	14	15	16	17	18	19	20
1	2	3	4	5	6	7	8	XVIII	9	10	11	12	13	14	15	16	17	18	19	20
1	2	3	4	5	6	7	8	XX	9	10	11	12	13	14	15					
1	2	3	4	5	6	7	8	XXI	9	10	11	12	13	14	15					
1	2	3	4	5	6	7	8	XXII	9	10	11	12	13	14	15	16	17	18	19	20

1	2	3	4	5	6	7	8	9	10	11	12	13	14	15	16	17	18
1	2	3	4	5	6	7	8	9	10	11	12	13	14	15	16	17	18
1	2	3	4	5	6	7	8	9	10	11	12	13	14	15	16	17	18
1	2	3	4	5	6	7	8	9	10	11	12	13	14	15	16	17	18
1	2	3	4	5	6	7	8	9	10	11	12	13	14	15	16	17	18

Balkon

CENY BILETÓW

łącznie z opłatami
za szatnię, F. P. i t. d.

PARTER:

- Rząd I — III — 30.—
- „ IV—VII — 25.—
- „ VIII—X — 20.—
- „ XI—XV — 15.—
- „ XVI—XXII — 10.—

BALKON:

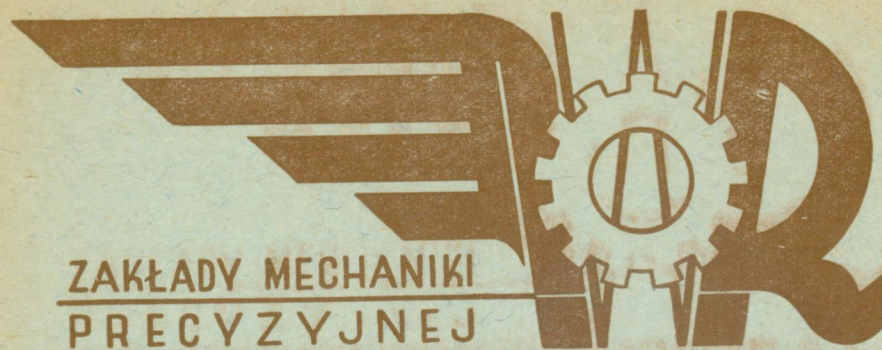
- Rząd I — II — 10.—
- „ III — V — 5.—

„Polonus“ Korzystne źródło zakupu i sprzedaży.



artystycznie
naprawia
PRZYWRACA
ŚWIEŻOŚĆ
ODZIEŻY

„Alexander”
CHMIELNA 27 • TEL. 6-31-57



ZAKŁADY MECHANIKI
PRECYZYJNEJ

WŁ. RONCZYŃSKI
WARSZAWA

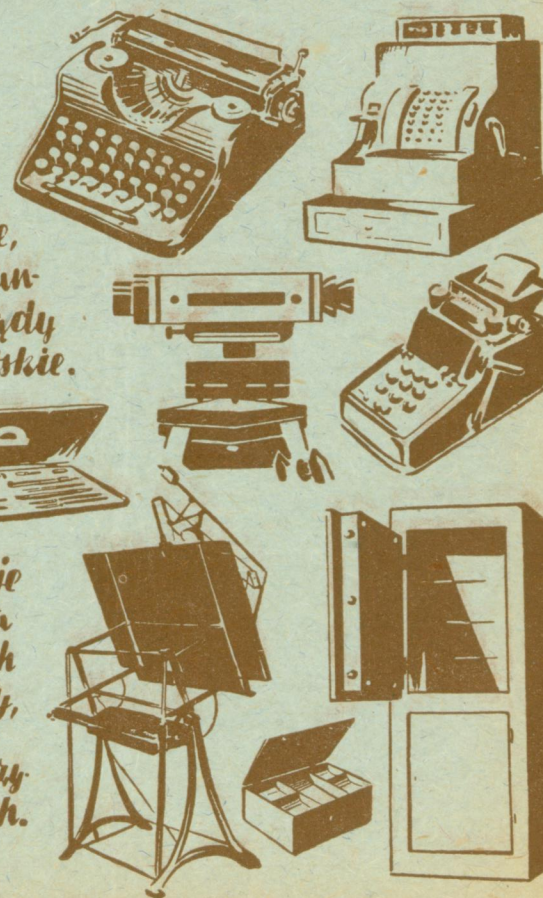
BIURO SPRZEDAŻY: AL. JEROZOLIMSKIE 20 tel. 616-36
ZARZĄD I WARSZTATY: UL. ELSTERSKA 12 tel. 10-3011

Poleca:

maszyny do pisania
i liczenia, powielacze,
kasy kontrolne i pan-
cerne, oraz przyrządy
geodezyjne i kreślarskie.

Wykonują:

reperacje i konserwacje
maszyn do pisania
i liczenia wszystkich
marek, powielaczy,
kas kontrolnych i
pancernych, oraz przy-
rządów geodezyjnych.




KUPNO • SPRZEDAŻ • ZAMIANA

"POLONUS"

JEDYNY W WARSZAWIE UNIWERSALNY DOM HANDLOWO KOMISOWY

CENTRALA NOWOGRODZKA № 7 TEL. 9-84-86

FILJA MARSZAŁKOWSKA № 150 TEL. 5-17-88



CUKIERNIA
d. Blikle
RODZAJ
WARSZAWA
N. ŚWIA

DZIAŁY:
KONFEKCYJNY, MIKROSKOPÓW,
LEKARSKO-LABORATORYJNY,
GEODEZYJNY, MECHANICZNY,
ELEKTRYCZNY, FOTOGRAFICZNY,
ZŁOTNICZY, ANTYKWARSKI.

KORZYSTNE ŹRÓDŁO
ZAKUPU I SPRZEDAŻY