

410

30.10.1941



tel. 350-45

sezon drugi
1941/42

SALON MUZYKI i OBRAZÓW

WARSZAWA—UL. MARSZAŁKOWSKA 48 m. 2

(RÓG KOSZYKOWEJ)

FRONT — I PIĘTRO.

TELEFON 822-85.

poleca P. T. po cenach dostępnych, konkurencyjnych:



Gramofony walizkowe i szafkowe, sprężynowe lub elektryczne. **Elektrogramfony** dźwiękowe, (połączenie wzmacniacza i głośnika oraz gramofonu w jedną całość) znanych marek zagranicznych Garrard'a, Paillard'a, Always'a wbudowane do ładnych szafek meblowych.

Patefony elektryczne, automaty, samoczynnie zmieniające 8, 10 lub 12 płyt — o pięknym naturalnym dźwięku i dużej sile głosu, odpowiednie dla mieszkań prywatnych, jak również do cukierni, restauracji lub lokali rozrywkowych. **Płyty gramofonowe**: koncertowe, operowe, taneczne; nowe i używane.

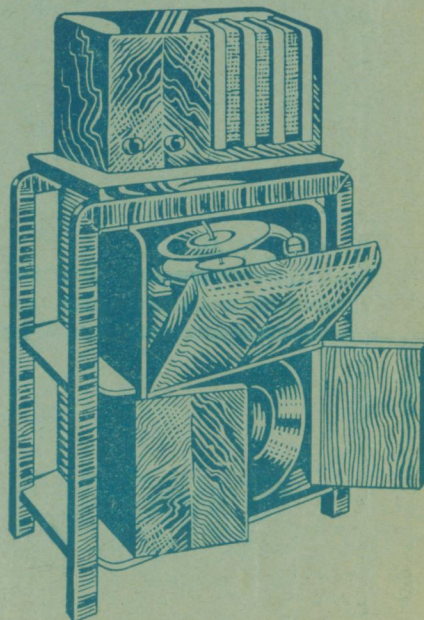


Również posiadamy na sprzedaż i polecamy P. T. po cenach przedwojennych duży wybór

OBRAZÓW

wybitnych malarzy polskich i zagranicznych. Duże i małe rozmiary.

Wszystko—oryginalne i w pięknym artystycznym wykonaniu, a przy tym oprawne w ładne złożone ramy stylowe.



Kocham cztery kobiety



Maria Malicka

Sztuka w 3-ach aktach
JANA BOKAYA

Biuro jest czynne od godz. 11 r. do 7 w. (oprócz niedziel)

Wszystko dla Pani

STUDIO MODY
TALBANKA

ZOFIA HEBDA
Jerozolimska 17-4

„Łatwiej przejść wielbłądowi...”

— nowa premiera teatru „Komedia”

Jako następna premiera wchodzi na repertuar Teatru „Komedia”, kapitalna sztuka znanego czeskiego pisarza Fr. Langera „Łatwiej przejść wielbłądowi...”

W rolach głównych ukażą się pp. Ina Benita, Maria Mirska, J. Węgrzyn, K. Junosza-Stępowski i Z. Rakowiecki.

Reżyseruje Roman Niewiarowicz.

SALON MÓD
„COLOMBINA”
Mazowiecka 7-22, tel. 218-16.



przyjmujemy do wykonania: suknie, palta, kostjomy, kapelusze, bieliznę, sukienki i ubranka dziecinne oraz wszelkiego rodzaju przeróbki.

Zamówienia wykonujemy artystycznie, szybko, solidnie i po cenach przystępnych. We własnym interesie, Panie zechcą zapamiętać adres:

Mazowiecka 7-22, tel. 218-16

Café Bar
„MAXIM”
Pl. NAPOLEONA 9 (drapacz)

Zapraszamy na nowy wiosenny program

Udział biorą:
Niedziele

DANISZEWSKA
Poniedziałek

FRENKIEL
Wtorek

KONCERT
Środy

KONCERT
Czwartki

SIOSTRY BURSKE
Piątki

CHÓR JURANDA
Soboty

Z. FEDYCZKOWSKA

Codziennie od godz. 17 koncert znakomitej ork. Uzdowskiego i refreny.

„WARYS”

MAGAZYN JUBILERSKI

Marszałkowska 104

tel. 675-47

Z Ł O T O

Z E G A R K I

B R Y L A N T Y

S R E B R A

Kupno

zlecenia

naprawy

sprzedaż

Jak zawsze

każda Pani

kupi wszystko w

D/H Mgr EJME

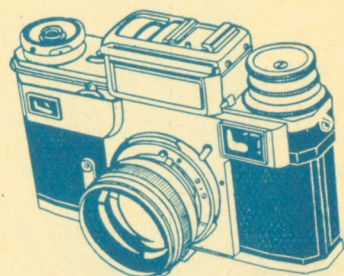
Traugutta 2

telefon 5.00-23

KUPNO

KOMIS

SPRZEDAŻ



„FOTO-CENTRUM”

Nowy Świat 24 tel. 6.43-06.

Każdy fotoaparat, maszynę do pisania, liczenia, mikroskop, rower, maszynę do szycia, instrument muzyczny i t. p. Kupi — dobrze zapłaci.

Sprzeda — po cenach okazyjnych.

Bezpłatna fachowa ocena.



Ina Benita

Rio-Sol



OWOC W PŁYNIE

*napój orzeźwiający
słodzony czystym cukrem*

ZAKŁADY PRZEM. SPOŻYWCZEGO
MIECZYŚLAW DERWIŃSKI

WARSZAWA REJTANA 7 TEL. 454-60.454-95

INSTYTUT PIELĘGNOWANIA ZDROWIA i URODY

pod osobistym kierownictwem

Mady Walterowej

ul. Piusa XI—30 m. 1. Tel. 9.90-91

z dniem 10 maja przeniesiony zostanie do nowego lokalu przy ul. Marszałkowskiej 139-8, tel. 2.12-10.

prowadzi następujące działy:

- 1) Kosmetyka twarzy, rąk i ciała
- 2) Dietetyka aktualna (odżywki wojenne)
- 3) Higiena psychiczna. Wskazówki indywidualne
- 4) Kuracja wiosenna nieodzowna dla zdrowia i urody całego roku

STAŁY NADZÓR LEKARSKI

Informacje od godz. 10—18.

WSZYSTKO KUPUJE **D/H „POLONUS“** WSZYSTKO SPRZEDAJE

Centrala: Nowogrodzka 7, tel. 984-86 — filia: Marszałkowska 150, tel. 517-88.

Działy: Odzieżowo-Konfekcyjny — Fotoaparatów — Optyczny — Mikroskopów — Geodezyjny — Mechaniczny — Jubilerski — Antykwarski
KUPNO — KOMIS — SPRZEDAŻ



CAFE GONG
 COCKTAIL-BAR
 BODVENA 6 rog JASNEJ



CAFE CHIQUITO
 COCKTAIL-BAR
 WARECKA 1 rog N.-SWIATU

31 III 1992

Kocham cztery kobiety

Komedia w 3-ach aktach
 JANA BOKAY'A

OSOBY:

Magda	M A R I A M A L I C K A
George, jej mąż	Z B I G N I E W R A K O W I E C K I
Prezes Vallay, fabrykant mebli	K. J U N O S Z A - S T E P O W S K I
Bébé	I N A B E N I T A

(dalszy ciąg obsady na stronie następczej)

Naturalna
 najszlachetniejsza
STARKA S.S.
 HURT — DETAL

WINIARNIA-RESTAURACJA
SIMON i STECKI
 WYKWINTNA KUCHNIA
 KRAKOWSKIE-PRZEDMIEŚCIE 38



WYTWÓRNI
 WYROBÓW
 JUBILERSKICH

Lipka
 tel. 255-44
 Łoła 15 magazyn
 NOWOGRODZKA 24.

SZTUKA • PODOBANIA • SIE,
Bar Kosmetyczny

ZABIEGI KOSMETYCZNE
 POD FACHOWYM KIEROWNICTWEM
 P. Olimpii Roskoszyny
 SPRZEDAŻ ART. TOALET-KOSMET.

WANDA
 KROLEWSKA 6 • 275-86

SWANA

Kosmetyki WODY KWIATOWE

GECOW ADAMCZEWSKI WARSZAWA

Barwniki
OKOLIT

DO DOMOWEGO
 farbowania tkanin

J. A. KRAUSSE WARSZAWA

Kocham cztery kobiety

(ciąg dalszy)

Karol, brat Magdy STANISŁAW JAWORSKI
 Stenotypistka EWA STOJOWSKA
 Pokojówka JUSTYNA KARPIŃSKA
 Służący HENRYK MODRZEWSKI

Rzecz dzieje się współcześnie w Budapeszcie.

Reżyseria STANISŁAWY PERZANOWSKIEJ

Dekoracje: E. MARSZAŁEK

Portret p. Marii Malickiej pendzla art.-mal. BOLESŁAWA HERMANA
 Toalety p. Marii Malickiej wykonano w Studio Mody „FALBANKA” Zofia Hebda,
 Al. Jerozolimskie 17 m. 4.
 Meble na scenie z firmy J. WRZECIAN, Hoża 16 — Zielna 45.

CERUJE na oczekaniu
NICUJE PIERZE



Instytucja celownia
JANINY RETMAŃCZYK
 CHMIELNA 13-3 TEL. 5.85.22

HALINA

mgr farm. W. Paździerskiego



IDEALNA CERA TYLKO
 PRZEZ KREMY I PUDER Halina



WARSZAWA, TRĘBACKA 1
 TEL.: 2.40-46, 2.40-45, 6.04-21



Kazimierz Junosza-Stępowski

TANIO i GRUNTOWNIE!

uczą najpopularniejsze w Polsce
Kursy Samochodowe

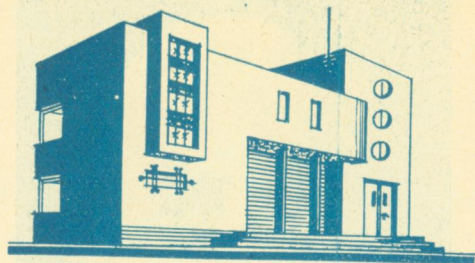


Warszawa Jerozolimska 27 tel. 9-83-65. specjalna praktyka warszta



SOK ŚWIEŻY
WALERIANY

MAGISTRA GOBIECA
 STOSOWANY PRZY
nerwobólach
i wyczerpaniu
nerwowym
 Do nabycia w aptekach



„DOM i ZIEMIA”

BIURO POWIERNICZO-HANDLOWE

Warszawa, Złota 5 m. 6, tel. 335.30

DZIAŁ KUPNA – SPRZEDAŻY:

DOMÓW, WILLI, PLACÓW, MAJĄTKÓW,
KOLONII ROLNYCH, MIESZKAŃ SPÓŁDZ.,
SKLEPÓW HANDLOWYCH.

DZIAŁ BUDOWLANY:

PROJEKTY BUDOWLANE, KOSZTORYSY,
SZACUNKI, EKSPERTYZY, REMONTY,

DZIAŁ FINANSOWY:

PORADY FINANSOWE, LOKATA KAPITAŁÓW,
POŻYCZKI.

DZIAŁ PORAD:

PRAWNYCH, SKARBOWYCH, KOMUNALNYCH,
HIPOTECZNYCH.

DZIAŁ ADMINISTRACJI:

ADMINISTRACJA WSZELKICH NIERUCHOMOŚCI.



Zbigniew Rakowiecki



SALVATORE TROVATO
WARSZAWA · NOWY ŚWIAT 26 · TEL. 287-37

Ogłoszenia
do programu
Teatru Komedia

opracowuje
i przyjmuje

A. ŚLIWIŃSKI

Skorupki 10 m. 2
tel. 99-400

**PŁYTY,
GRAMOFONY,
ELEKTRYCZNE ZMIENIACZE**

Harmonie, oraz różne instrumenty muzyczne

poleca firma

JÓZEF WÓJCIK Warszawa, ul. Marszałkowska 95
tel. 9.92-64.



MEBLE BIUROWE

B i u r k a
r ó ż n y c h
s y s t e m ó w

wł. Jerzy Ortman
Nowy Świat 22/89, tel. 279-85 Kompletne urządzenia biur.

Proszek od bólu głowy

„SŁONECZNIK”

Fabryki chem.-farm. B. KROGULECKI Warszawa
usuwa bóle głowy, zębów,
newralgiczne, artretyczne i t. p.

Stosowany również przy przeziębieniu, grypie i katarze.



Przy piegach, liszajach
i czerwoności skóry

PIJ SOK ŚWIEŻEGO
ŁOPIANU
Magistra GOBIECA

Do nabycia w aptekach

PLAN TEATRU „KOMEDIA”

Scena

PRZEJŚCIE																				
I	1	2	3	4	5	6	7	8	9	10	11	12	13	14	15	16	17	18	19	20
II	1	2	3	4	5	6	7	8	9	10	11	12	13	14	15	16	17	18	19	20
III	1	2	3	4	5	6	7	8	9	10	11	12	13	14	15	16	17	18	19	20
IV	1	2	3	4	5	6	7	8	9	10	11	12	13	14	15	16	17	18	19	20
V	1	2	3	4	5	6	7	8	9	10	11	12	13	14	15	16	17	18	19	20
VI	1	2	3	4	5	6	7	8	9	10	11	12	13	14	15	16	17	18	19	20
VII	1	2	3	4	5	6	7	8	9	10	11	12	13	14	15	16	17	18	19	20
VIII	1	2	3	4	5	6	7	8	9	10	11	12	13	14	15	16	17	18	19	20
IX	1	2	3	4	5	6	7	8	9	10	11	12	13	14	15	16	17	18	19	20
X	1	2	3	4	5	6	7	8	9	10	11	12	13	14	15	16	17	18	19	20
XI	1	2	3	4	5	6	7	8	9	10	11	12	13	14	15	16	17	18	19	20
XII	1	2	3	4	5	6	7	8	9	10	11	12	13	14	15	16	17	18	19	20
XIII	1	2	3	4	5	6	7	8	9	10	11	12	13	14	15	16	17	18	19	20
XIV	1	2	3	4	5	6	7	8	9	10	11	12	13	14	15	16	17	18	19	20
XV	1	2	3	4	5	6	7	8	9	10	11	12	13	14	15	16	17	18	19	20
XVI	1	2	3	4	5	6	7	8	9	10	11	12	13	14	15	16	17	18	19	20
XVII	1	2	3	4	5	6	7	8	9	10	11	12	13	14	15	16	17	18	19	20
XVIII	1	2	3	4	5	6	7	8	9	10	11	12	13	14	15	16	17	18	19	20
XIX	1	2	3	4	5	6	7	8	9	10	11	12	13	14	15	16	17	18	19	20
XX	1	2	3	4	5	6	7	8	9	10	11	12	13	14	15	16	17	18	19	20
XXI	1	2	3	4	5	6	7	8	9	10	11	12	13	14	15	16	17	18	19	20
XXII	1	2	3	4	5	6	7	8	9	10	11	12	13	14	15	16	17	18	19	20
PRZEJŚCIE																				
XVI	1	2	3	4	5	6	7	8	9	10	11	12	13	14	15	16	17	18	19	20
XVII	1	2	3	4	5	6	7	8	9	10	11	12	13	14	15	16	17	18	19	20
XVIII	1	2	3	4	5	6	7	8	9	10	11	12	13	14	15	16	17	18	19	20
XIX	1	2	3	4	5	6	7	8	9	10	11	12	13	14	15	16	17	18	19	20
XX	1	2	3	4	5	6	7	8	9	10	11	12	13	14	15	16	17	18	19	20
XXI	1	2	3	4	5	6	7	8	9	10	11	12	13	14	15	16	17	18	19	20
XXII	1	2	3	4	5	6	7	8	9	10	11	12	13	14	15	16	17	18	19	20
Balkon																				
I	1	2	3	4	5	6	7	8	9	10	11	12	13	14	15	16	17	18	19	20
II	1	2	3	4	5	6	7	8	9	10	11	12	13	14	15	16	17	18	19	20
III	1	2	3	4	5	6	7	8	9	10	11	12	13	14	15	16	17	18	19	20
IV	1	2	3	4	5	6	7	8	9	10	11	12	13	14	15	16	17	18	19	20
V	1	2	3	4	5	6	7	8	9	10	11	12	13	14	15	16	17	18	19	20

CENY BILETÓW

łącznie z opłatami
za szatnię, P. C. K. i F. Pr.

PARTER:

- Rząd I — 25.—
- „ II — III — 20.—
- „ IV — V — 18.—
- „ VI — VII — 16.—
- „ VIII — IX — 15.—
- „ X — XII — 14.—
- „ XIII — XV — 12.—
- „ XVI — XVIII — 10.—
- „ XIX — XXII — 8.—

BALKON:

- Rząd I — 10.—
- „ II — 8.—
- „ III — 6.—
- „ IV, V — 4.—

OKAZYJNE
MEBLE

warto obejrzeć
w MAGAZYNIE

K. i J. ARENS

SYPIALNIE
STOŁOWE
GABINETY
SZAFY
KREDENSY

Bielajska 20 m. 2



Telefony: 702-40, 713-41, 714-40

Po teatrze!!

WYKWINTNA
RESTAURACJA
WARSZAWY

Alhambra

COCTAIL - BAR
PODZIEMIA FILHARMONJI
JASNA 5 • TEL. 241-90

doskonałe trunki
wymienite przekąski
PRZY BOGATYM PROGRAMIE
ARTYSTYCZNYM



KIER
Bibli
WARSZAWA
N. ŚWIAT 3

Ze zbiorów

Rudolfa botębie wskiego