



TEATR

Bohema

REWII



Gena Staw



Jerzy Staw

"Ja ci buzi dam, ty mnie buzi dasz..."



Gdy spotka się para zakochanych młodych ludzi często swoje wyznania czy pragnienia wyśpiewuje słowami wesołej piosenki ludowej. Lecz nie tylko miłość, muzyka i śpiew należą do przyjemności życia. w każdym dniu powszednim możemy znaleźć ułamek radości.

Taką przyjemność sprawia nam także i dzisiaj filiżanka kawy Enrilo, bo także i dzisiaj zachowała swoją znaną od dawna doskonałość.

Niech więc do naszych powszednich przyjemności należy kawa



ZŁOTY

OBRAZ ZOFII STRYJENSKIEJ

TEATR BOHEMA REWIA
Hoża 38 tel. 9-42-03

przedstawia rewię

ONA I ICH 7-MIU

w 2 częściach, 15 numerach



Irena Malkiewicz



Stefcia Górka

Ani na katolików, ani na protestantów nie wyszy się tyle skarg co na żydów. Dlaczego? - Gdyż całe zło tkwi w duchu tego narodu. Żydzi podobni są liżkom i szarańczom ogalającym całe kraje.

*Napoleon I - z przemówienia
we Francuskiej Radzie Państwa
30. IV. 1806 rok*

ONA I ICH 7-MIU

Rewia w 2 częściach, 15 numerach

CZĘŚĆ I

1. **Tempo - Tempo passe-double** — muz. G. Fazueri — wyk. orkiestra H. Wróblewskiego.
2. **Tylko „Bohema“** — prolog — Tekst: Bernard, muz. H. Wróblewski — wyk. Z. Jamry, L. Machan.
3. **Spryciarz** — skecz — Tekst: Bernard — wyk. Ir. Skwierczyńska i W. Łoskot.
4. **Śmieć się Pajacu** — Tekst: Faliński, muz. Fiorito — wyk. A. Suchecki.
5. **Step - fox** — Muz. Rixner — wyk. Duet: G. J. Sław.
6. **Mąż z grzeczności** — skecz — Tekst: Ruszkowski, skrót H. Rapackiej — wyk. Ir. Skwierczyńska, L. Machan, Z. Jamry, St. Łapiński, T. Wesołowski.
7. **Moi wielbiciele** — Tekst: J. Poraska, muz. H. Wróblewski — wyk. St. Górski.
8. **Firma Coiffeur i Entre** — skecz śpiewny — Tekst: J. Poraska, muz. J. Straus i M. Jary — wyk. Z. Jamry, L. Machan, K. Poreda, A. Suchecki, K. Chrzanowski.

CZĘŚĆ II

9. **Marsz artystów** — Muz. Fr. Deb-mel — wyk. orkiestra H. Wróblewskiego.
10. **Dramat gangstera** — Tekst: Taur-rosa, muz. Gomez „Salvator Rosa“ — wyk. K. Poreda, W. Łoskot.
11. **Na tamtym świecie** — skecz — Tekst: Grolicki — wyk. St. Górski, St. Łapiński, K. Chrzanowski.
12. **Serenada d'amour** — Muz. Car-ssio — wyk. Duet: G. J. Sław.
13. **Gniew** — Tekst: K. Wolińskiej, muz. opr. H. Wróblewski — wyk. Ir. Malkiewicz.
14. **Podwójne pudło** — skecz — Tekst: Grolicki — wyk. Ir. Malkiewicz, T. Wesołowski.
15. **Śnieżka i 7 karłów** — finał — Tekst: J. Poraska, muz. Lien-cke, Straus — wyk. St. Górski, Ir. Skwierczyńska oraz cały ze-spół męski.

Kier. art.: K. Chrzanowski
Dekor.: St. Lipski
Reżyseria: T. Wesołowski

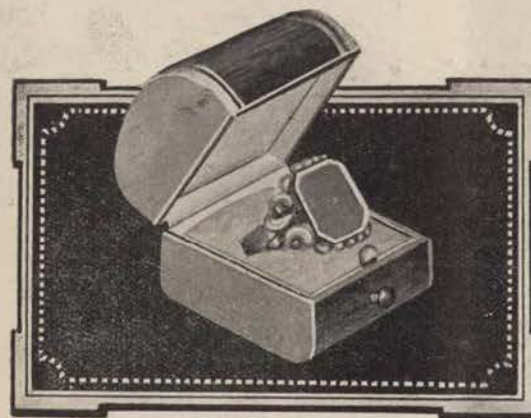
Kier. muz.: H. Wróblewski
Baletmistrz: J. Sław
Kier. adm.: T. Bocheński



Irena Skwierczyńska



Tadeusz Wesołowski



Z e g a r k i
b i ż u t e r i a
w y r o b y
s r e b r n e
p l a t e r y

Mieczysław Tobolewski

MARSZAŁKOWSKA 96/98 (róg „Al. Jerozol.) TELEFON 7-31-94

*wykonuje zamówienia i naprawy fachowo i solidnie
we własnych pracowniach na miejscu.*

Dyrekcja zastrzega sobie prawo ew. przełożenia lub skreślenia odnośnego obrazu rewii

SALONY M E B L E GABINETY
 SYPIALNIE T. ARENS i S-ka „CHIPPENDALE”
 JADALNIE = Świętokrzyska 12 = i NOWOCZESNE

OKAZJE:

obrazy sławnych mistrzów, dywany perskie

Kupno

Sprzedaż



A. Sucheicki



Kazimierz Chrzanowski

OKAZYJNE MEBLE

SYPIALNIE
 STOŁOWE
 GABINETY

== K. i J. ARENS ==

BIELAŃSKA 20 m. 2



Kasy rejestracyjne
 pancerne, przyrządy
 geodezyjne
 i kreślarskie.

MASZyny BIUROWE

Kupno — sprzedaż — zamiana — reperacje
 Biuro sprzedaży: Al. Jerozolimskie 20, tel. 616-36
 Zarząd i Warsztaty: Elsterska 12, tel. 10-30-11

Tragiczne zaufanie

„W rewolucji sowieckiej straciło życie 28 biskupów, 1219 duchownych, 6 tysięcy nauczycieli, 9 tysięcy lekarzy, 12.950 wielkich posiadaczy ziemskich, 54 tysiące oficerów, 70 tysięcy policjantów, 193.290 robotników, 260 tysięcy żołnierzy, 355.250 pracowników umysłowych i przedstawicieli wolnych zawodów, 815 tysięcy kobiet.”

Trudno jest osiągnąć pełne liczby czerpiąc je z najróżnorodniejszych dokumentów i archiwów, które z biegiem lat w lwiej części ulegają zniszczeniu.

Znacznie prościej jest zapoznać się z książką p. t. „Kryzys światowy”, której autorem jest człowiek cieszący się zaufaniem tak Anglii jak i Z. S. R. R. — Winston Churchill. Z tej właśnie książki zaczerpnięto wyżej wymienione dane.

Celem Z. S. R. R. jest opanowanie Europy i objęcie jej całej płomieniem rewolucji komunistycznej. W roku 1939 bolszewicy zajęli część Polski wprowadzając tam własny system polityczno-gospodarczy. W konsekwencji wprowadzenia tego systemu możemy obecnie dorzucić do liczb ofiar komunizmu przytoczonych przez Churchilla półtora miliona Polaków, którzy zniknęli bez śladu w Rosji Sowieckiej. Zostali oni według starej i niezawodnej recepty komunistycznej „zlikwidowani”.

Czyż nie jest tragiczną śmiesznością tych ludzi, którzy jeszcze dziś wierzą ufają „nowej” jakoby Bolszewii?



Z. Jamry



L. Machan



WYBÓR MEBLI
LAKIEROWANYCH
ORAZ SZTUKI
POJEDYŃCZE

Uwaga: drzwi na lewo