



TEATR »BOHEMA«

SEZON 1942/43

Gdy kaszel zrywa płuca a bronchit
i grypa otwierają drogę chorobom
płucnym s t o s u j c i e

**BALSAM
TRIKOLAN**

który wywołuje odlegmienie, łag-
odząc i usuwając uporczywy ka-
szel — Do nabycia w aptekach

TEATR BOHEMA

pod dyrekcją
E. TOMASZEWSKIEGO

Sezon 1941/42

WARSZAWA, UL. HOŻA 38

TELEFONY:

DYREKCJA I KASA

9.42-03

SZEF REKLAMY

9.40-69



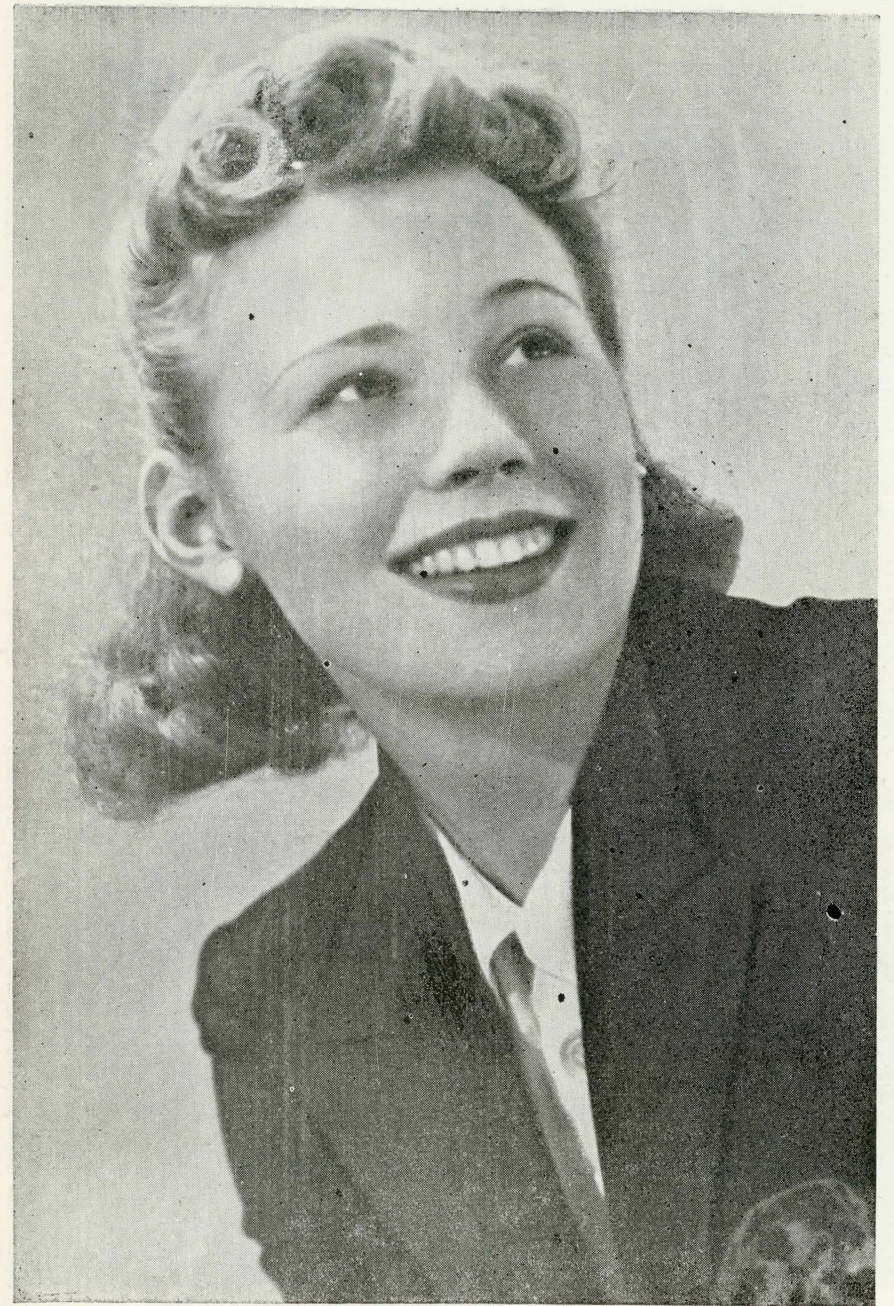
CERUJE *na oczekaniu*
NICUJE *palta, gabritury, i. t. d.*
PIERZE *w ciągu 7 dni.*
ODSWIEŻANIE
KRAWATÓW
i KAPELUSZY
JANINY • **RETMAŃCZYK**
sztuczna cędownia
CHMIELNA 13-3 • TEL. 5.85.22

Kier. art.: K. Chrzanowski. Kier. muzyczny: H. Wróblewski.
Dekoracje: Sł. Lipski. Dyr. Adm.: T. Bocheński.

NAPOJE
GAZOWE

WARSZAWA, KROCHMALNA 85 · TELEF · 6 · 41 · 84

JEWERYN JASINSKI 42



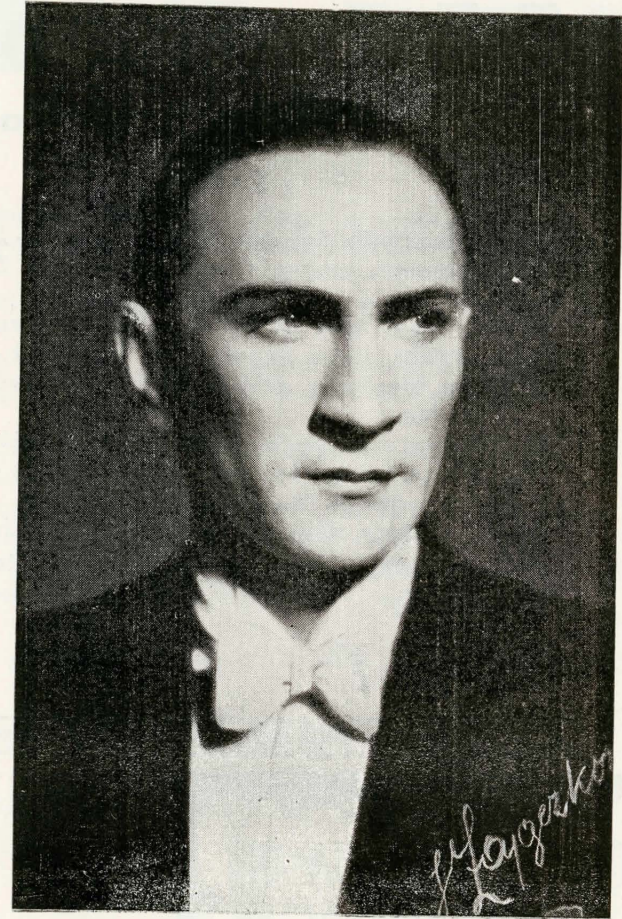
Hanka Chodakowska



Władysław Walter



Lidia Machanowa



Kazimierz Poreda

ALI BABA i... 40 ŻON

Rewia w 2 częściach, 17 obrazach

CZĘŚC I

1. **Merci - mon amie**, fox, muz. Peter - Fayner — Orkiestra
2. **Hallo Bohema!**, prolog, słowa „Kaktusa” — Z. Magierówna, A. Suchcicki
3. **Zabieg**, skecz, tekst St. Strusia — Ir. Skwierczyńska, Wł. Walter
4. **Mam Wabika**, słowa Żegoty, muz. Piotrowski — Z. Magierówna
5. a) **Puszcza Węgierska**, tekst Wolskiej, muz. Brühne — Z. Jamry, L. Machan
b) **Czardasz**, muz. Jarno — Nowakówna-Kopiński
6. **Prezent imieninowy**, skecz, tekst T. Pękalskiego — Z. Magierówna, K. Chrzanowski, A. Suchcicki, W. Łoskot
7. **Wamp**, recytacja, słowa M. Bołdukowej — H. Chodakowska
8. **Płotka Rossiniego**, słowa Ziółkowskiego, muz. Rossini — K. Poreda, W. Łoskot

CZĘŚC II

9. **Węgierska krew**, fox, muz. D. Buday — Orkiestra
10. **Za ratowanie tonących**, tekst J. Krzewińskiego — Wł. Walter, W. Łoskot
11. **Pokoik na Wspólnej**, słowa T. Chrzanowskiego, muz. H. Wróblewskiego — Ir. Skwierczyńska
12. **Valse Trieste**, muz. Sibeliusa — Nowakówna, Kopiński
13. **Ten drugi**, słowa Wołowskiego, muz. H. Wróblewskiego — A. Suchcicki
14. **Kto da więcej**, skecz, tekst Strusia — H. Chodakowska, Wł. Walter, K. Chrzanowski, K. Poreda
15. **Taniec meksykański**, muz. Brühne — Ina Ney
16. **Lola**, słowa Wołowskiego, muz. Denza — K. Poreda
17. **Ali Baba i... 40 żon**, finał, tekst J. Poraskiej, muz. Straussa — Cały zespół teatru „Bohema”

Dyrekcja zastrzega sobie prawo ewentualnego przesunięcia, lub całkowitego skreślenia odnośnego obrazu rewii

SZTUKA PODOBANIA SIĘ
Pracownia kosmetyczna

ZABIEGI KOSMETYCZNE
POD FACHOWYM KIEROWNICTWEM
p. *Olimpii Roskożyny*
SPRZEDAŻ ART. TOAL-KOSMET.

KAMEA
KROLEWSKA 6
TEL. 2-75-86



Kosmetyki *Wody Kwiatowe*

KAMEA
ADAMCZEWSKI · WARSZAWA



KAMEA GKA
GABINET KOSMETYKI
LECZNICZEJ

Krucza 12 & tel. 7-20-84

ZABIEGI I PORADY NA MIEJSCU
POD NADZOREM LEKARZA





Mikołaj Kopiński



Zofia Jamry

Do „ATAKU” kupcy!

PL. ŻEL. BRAMY 6 m. 4 II piętro

U mnie są własne wytwornie:

Sznurowadeł wszelkiego rodzaju
Szczotek gospodarstwa domowego
Loczków aluminiowych
Wałków do włosów
Grzebieni bardzo wysokiego gat.
Foremek i guzików
Szpilek wszelkiego rodzaju
Naparstków różnych
Pinesek mosiężnych
Wkładek do butów
Korków wszelkiego rodzaju



Na składzie wszystkie dodatki do **S Z Y C I A**
i BIŻUTERIA SZTUCZNA

Po cenach ściśle fabrycznych i przydziałowych

Ograniczamy się do minimalnych zysków i dlatego nie wysyłamy na prowincję za zaliczeniem.

**Z żoną się rozstaniesz
Z mężem się rozwiedziesz A L E**

z hurtem galanterii ATAK nigdy, bo:
sprzedajemy po cenach przedwojennych, a tym samym stwarzamy dla kupców 100% egzystencji.



„ATAK” WYTWORNIA i HURT GALANTERII
JÓZEF BERDYCKI
Pl. Żel. Bramy 6 m. 4 front II p., tel. 2.28-41

„ATAK” pod kierownictwem przedwojennego działacza antyżydowskiego na polu spolszczenia handlu

Bank Gospodarstwa Krajowego

Warszawa - Kraków

Oddziały w: Krakowie, Lublinie, Radomiu, Rzeszowie
i Tarnowie

Instytucja afiliowana:

Landeswirtschaftsbank in Lemberg A. G.,
L w ó w

Złatwia wszelkie czynności bankowe

„Ja ci buzi dam, ty mnie buzi dasz...”



Gdy spotka się para zakochanych młodych ludzi, często swoje wyznania czy pragnienia wypiewuje słowami wesołej piosenki ludowej. Leć nie tylko miłość, muzyka i śpiew należą do przyjemności życia, w każdym dniu powszednim możemy znaleźć ułamek radości.

Taką przyjemność sprawia nam także i dzisiaj filiżanka kawy Enrilo, bo także i dzisiaj zachowała swoją znaną od dawna doskonałość.

Niech więc do naszych poprzednich przyjemności należy kawa



ZALOTY

OBRAZ ZOFII STRYJENSKIEJ

HURTOWNIA

B-cia J. & T. FALKOWSCY & S-ka

Warszawa

ul. Graniczna Nr. 17. Tel. 2.01-36

ul. Żabia Nr. 1. Tel. 5.02-91

Galanteria, Kosmetyka,
Art. Mydlarskie

MEBLE Okazje!

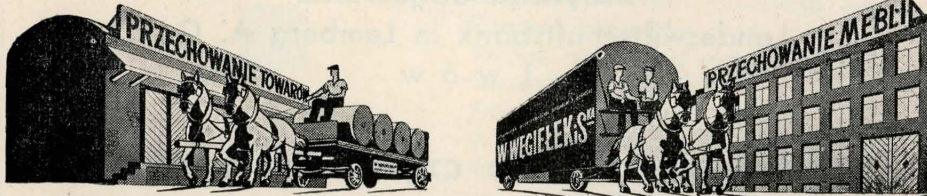
ładne a niedrogie kom-
plety i sztuki pojedyncze

WARTO OBEJRZYĆ

K. i J. ARENS

Bieleńska 20 m. 2

TRANSPORTOWANIE · PRZECHOWANIE TOWARÓW i MEBLI



W. WĘGIEŁEK I SKA TREBACKA 1
TEL: 240.46.240.45.605.21

Wody mineralne i napoje
chłodzące:

Oranżada

Lemoniady

Kwas

Bery

poleca

W.T., „MOTOR” S.A.

„J. FRANASZEK” S. A.

Magazyn detaliczny:
Marszałkowska 82

Obicia papierowe
dla miasta i wsi



Przy piegach, liszajach
i czerwoności skóry

PIJ SOK ŚWIEŻEGO
ŁOPIANU
Magistra GOBIECA

Do nabycia w aptekach



Marys

MAGAZYN JUBILERSKI
MARSZAŁKOWSKA 104 TEL 675-47

*Piętneria
Zegarki
Brylanty
Srebra*

KUPNO · ZLECENIA · NAPRAWY · SPRZEDAŻ



Najwytwornizsze
SANDAŁKI
KOTURNOWE

PIERACKIEGO 13 r. 2
/FOKSAL/

Ceny wyprzedazowe



Śródmiejska Hurtownia

Winno - Kolonialno - Spożywcza

Przechodnia 2, róg Pl. Żel. Bramy

PIWO

WÓDKI

LEMONIADY

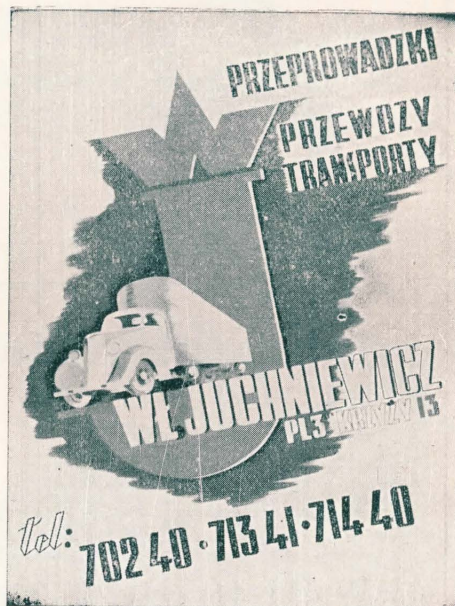
HABERBUSCH i SCHIELE

S. A. 1846

POLECA SWE

PIERWSZORZĘDNE

WYROBY



UWAGA!
Czynny całą dobę tel. 7-13-41

FARBIARNIA PAROWA I PRALNIA CHEMICZNA

Józef Augustowski i S-ka

Farbuje - Czyści chemicznie wszystko — Tanio - Szybko - Solidnie

Fabryka: M ł o c i ń s k a 9. Tel. 11.82-25

F i l i e: Nowy Świat 22, Konopacka 18, Mostowa 32 (róg Freta)

WALTER KOHNERT

MIĘDZYKRAJOWA EKSPEDYCJA

Warszawa, Sienkiewicza 1/25

TELEFONY:

Dyrekcja 3.25-67

Wydz. Zagr. 3.25-69

Wydz. Krajowy 3.25-70

Wydz. Transp. - Samoch. 3.25-70

Ekspedycja, cłenie, magazynowanie,
inkaso

Ładunki zbiorowe z większych
miast Rzeszy i Protektoratu

Przedstawicielstwa w większych
miastach Guberni Generalnej



Rokzał. 1856

ZAKŁADY
PRZEMYSŁOWO - HANDLOWE
Feliks PAWŁOWSKI

Sp. z o. o.

Fabryka Marmelady —
Miodu Sztucznego i Konserw

WARSZAWA - OKĘCIE,
ALEJA KRAKOWSKA 2

Druk. Edmund Piórowicz. W-wa, Hoża 11, tel. 9.40-69.

Odświeża - odmładza...

Odświeża, odmładza ciało przy codziennym użytku

VASENOL

puder do ciała



CUKIERNIA
Blikler
ROK
ZAK. 1869
WARSZAWA
N. SWIAT 35



Królewska 29a. Tel. 6.21-49.