



TEATR MIEJSKI W LUBLINIE

pod Dyr. M. CHMIELARCZYKA

PROGRAM



MARIA GÓRECKA

Nr, 10.

SEZON 1947/48.

Cena 30 zł.

ZEGARMISTRZ SŁAWOMIR IGNASZEWSKI
LUBLIN, Krak.-Pziedm. 28 w podwórzu

Wykonuje wszelkie reperacje
w zakresie zegarmistrzostwa.

Szczotki,
Pędzle,
Lakiery

J. KARPIŃSKI

LUBLIN, ul. 1-go Maja Nr. 23

IGNACY PIWOWARCZYK

REPREZENTACJA BROWARÓW
TYSKIEGO i ŻYWIECKIEGO

WŁASNA WYTWÓRNIA WÓD GAZOWYCH

LUBLIN, ul. Ochotnicza 6, tel. 12-28.

FIRMA „**OBUWIE**” FIRMA

LUBLIN, ul. Ś-to Duska 12.

obuwie damskie, męskie, korki damskie,
drewniaczki, sandały dzieciinne.

DUŻY WYBÓR.

CENY NISKIE.

Pamiętamy dobrze kłopoty młodego lekarza bez praktyki, które opisywał na wpół z humorem, na wpół z goryczą, autor „Ludzi bezdomnych”. Pamiętamy jak Judym siedział dzień w dzień od piątej do siódmej, wyprostowany przy swym stoliku, czekając sumiennie na pacjentów, choć w ciągu sześciu miesięcy nie zjawił się w mieszkaniu na Długiej „ani jeden kulawy ples niosący w zębach rubla”. I pamiętamy, jak dnia pewnego zawitała do jego gabinetu w godzinach przyjęć mała, zwiędła dama w czerni, którą Judym zasypał skwapliwie pytaniami zawodowymi, po to by dowiedzieć się w końcu, że przyszła prosić o wsparcie zasiłkiem towarzystwa do nawracania upadłych dziewcząt. Przypominamy wreszcie sobie żywo, jak owa dama wzięła datek, zapisała coś w karneciku i „wionęła za drzwi” wśród słów biblijnych, ukłonów, uśmiechów i dziękczyniń. Pierwszy akt sztuki „Gdzie diabeł nie może.” ma zatem mocne oparcie w znakomitej powieści Żeromskiego, której akcja toczy się na przełomie XIX i XX stulecia.

Lekka komedia R. Niewiarowicza nie zgłębia ciężkiego problemu bezrobocia, niemniej służy on tu za punkt wyjścia i zarysowuje się bardzo wyraźnie. A rzeczy się dzieją tym razem w dobie międzywojennej. Nic się tedy nie zmieniło na lepsze od czasów Judyma w sytuacji początkującego lekarza. Bo oto doktor Bark z kolei na próżno oczekuje pacjentów i nie był on niestety jedynym głodującym lekarzem w kraju. Klęska bezrobocia, która zaciążyła nad Europą po pierwszej wojnie światowej, dotknęła już i rzesze emancypowanych kobiet, takich jak ta Janka, co ma mature, zna doskonale francuski i angielski, chce pracować, potrafi, żadnej pracy się nie wstydzi, ale cóż z tego, skoro pracy „nie dają”.

Wśród zabawy i żartów zahacza autor komedii jeszcze o inne niepokojące tematy, jak niewczesna przebiegłość dziewcząt, które „bryndza” nauczyła różnych „szarlatańskich sztuczek”. Motyw potęgi reklamy jest przy tym również rozwinięty z wyborem humorem, a niepoślednie miejsce zajmuje też i satyra na klimat moralny wytwornych uzdrowisk, gdzie wielkim powodzeniem cieszyła się sentencja: „choroba ludzi to najlepszy business”.

Mimo iż diabeł traktuje nałogowo kobietę jako swego emisariusza na naszym padole, nie uda mu się sprowadzić na manowce młodego eskulapa, obstającego przy swoich ideałach. Janki zresztą również piekło nie zagarnie, bo dziewczynina jest w gruncie rzeczy dobrym materiałem na żonę i na dzielnego członka społeczeństwa, które potrzebuje takich „dynamomaszyn”. „Jestem niezależny, co zdobędę w życiu będę sobie sam zawdzięczał!” woła dr Bark. Oświadczenie brzmi po męsku, aż miło słuchać. Janka uśmiecha się skrycie i to jest jej dyskretny odwet za poskromienie praprababki Kasi. Ma przecie w torebce nominację Barka na dyrektora szpitala powszechnego w stolicy, swoje najświeższe osiągnięcie.

Autor uwalnia jednak w końcu medycynę od chwytów handlowych Janki przyrzekając odprowadzić część jej energii do właściwego łożyska — warszawskiej filii przedsiębiorstwa pocziwego Fortunata Karpika.

Powiedział Szekspir, że rozrywka uspasabia umysł do wesołości, która z trosk szydzi i przedłuża życie. Ta myśl wielkiego znawcy duszy ludzkiej przyświeca niewątpliwie wszystkim teatrom przy planowaniu repertuaru na lato, kiedy widz pragnie wytchnienia i zdrowego śmiechu!

Maria Bechzyc-Rudnicka.

Niezastąpione Kosmetyki firmy

„S C A L A”

PRZEDSTAWICIELSTWO

MARIA GOSIOWA

Lublin, ul. Bychawska 15 m. 5, tel. 28-40.

Pracownia Stempli Kauczukowych

W. PELIŃSKI

LUBLIN, ulica Grodzka Nr. 7,

Wykonuje stemple kauczukowe okrągłe,
owalne i płaskie.

Wykonanie terminowe.

Ceny umiarkowane.

Galanteria Męska i Damska

G. RAKOWSKI i S-ka

Agentura F-my **W. ŁABĘCKI**

Bernardyńska 6.

UWAGA!

UWAGA!

**OBSZYJEMY SIĘ SAME!
ZROBIMY MANEKIN
NA WŁASNĄ FIGURĘ!**

Po ukończeniu odpowiedniego kursu u

H. SKOWRONOWEJ

w LUBLINIE

Warunki dogodne!

Warunki dogodne!

Informacje od godz. 9—15 ul. Królewska 13 a od godz. 17
przy ul. Piłsudskiego 18 m., 4

PIĘKNE SAMODZIAŁY i JEDWABIE na sezon letni

POLECA FIRMA

M. ŁYSIKOWSCY i J. ULEWSKA

LUBLIN, PLAC LITEWSKI Nr. 1.

Egzystuje od 1918 r.

ZAKŁAD ORTOPEDYCZNY

W. Borczakowska—Grudzińska

LUBLIN, ulica Królewska 11/11.

Wykonuje: protezy, gorsaty przy skrzywieniu kręgosłupa,
aparaty lecznicze pasy brzuszne pooperacyjne, bandaże ruptu-
rowe, wkładki pod płaskie stopy, oraz wszelką reperację wcho-
dzącą w zakres ortopedii.

SAMODZIAŁY z WEŁNY zamówienia szybko
wykonuje

Warsztat Tkacki

K. OSTOJADŁO

Lublin, ul. Lubartowska 29 m. 24.

SPÓŁDZIELCZA SKŁADNICA SPORTOWA

z odpowiedzialn. udziałami

w Lublinie, ul. Krakowskie-Przedmieście 29

Poleca sprzęt sportowy i gimnastyczny w dużym
wyborze.

FIRMA

PIOTR OLIKOWSKI

FIRMA

LUBLIN, Zamejska 27. Dawniej Krak.-Przedm. 68

poleca:

z własnej pracowni wyroby skórzane:

torebki, teki, portfele, walizy i t. p.

Atelier Fotograficzne

Laboratorium Prac Amatorskich

CYPRIAN

Krakowskie - Przedmieście 52
obok poczty. Tel. 19-19.

FUTRA
i
OKRYCIA

poleca

W. JUSZKIEWICZ

LUBLIN, ulica Nowa 11.
Telefon 12-08.
Pracownia własna.

Polecamy bieliznę damską
i męską. Solidne wykonanie
gustowne wzory. Nowości
sezonu.

Dział perfumeryjny zaopatrzone
w wytworne kosmetyki.

Konfektoria i Perfumeria

„NIMFA”

LUBLIN

Krak.-Przedm. 32.

Wyłączna sprzedaż
w województwie
Lubelskim
artykułów

POPULARNEJ
Księgowni Przebitkowej

„Definitiv”


SKŁAD PAPIERU I MAT.
PIŚMIENNYCH

K. CHOJNACKI i S-ka
LUBLIN,
ul. Narutowicza 31,
tel. 39-88.

KURSY PISANIA na MASZYNACH

MARII WIERZBICKIEJ

LUBLIN, Kościuszki 10.

Telefon 20-84.

zatwierdzone przez Kuratorium
O. S. L.

Przygotowuje gruntownie do
pracy biurowej. Dla młodzieży
szkolnej, wojska, Milicji Ob.
i reparańców udziela się
25% zniżki.

Informacji i zapisy przyjmuje
kancelaria kursów codziennie
od 8-20

„GDZIE DIABEŁ NIE MOŻE”

komedia w 3-ach aktach

ROMANA NIEWIAROWICZA

O S O B Y:

Dr Wincenty Bark . . .	—	JERZY ŚLIWA
Janka	—	MARIA GÓRECKA
Fortunat Karpik . . .	—	MARIAN KONDRACKI
Prezes	—	ZBIGNIEW BORKOWSKI
Kundzia	—	MALINA BUJNO
Józef	—	LEON WOLLEJKO
Kroczkowa	—	DANUTA KOLASZYŃSKA
Wądecka	—	GRAŻYNA KORSAKOW (Szk. Dram.)
Pacjent	—	ZBYSŁAW JANKOWIAK

Funkcjonariusze z Pogotowia.

Rzecz dzieje się w latach mniej więcej: 1928 — 34.

Akt I w Warszawie, akt II w Krynicy, akt III w Piotrkowie.

Reżyseria: CZESŁAW STRZELECKI

Dekoracje: JERZY TOROŃCZYK

Kier. literacki: MARIA BEHCZYC-RUDNICKA

ZNANA i STOSOWANA w CAŁYM KRAJU

KSIĘGOWNIĆ
PRZEBITKOWA *„Perfecta”*

CENTRALA: POZNAŃ, 27 GRUDNIA 19.

Wyłączna sprzedaż na m. LUBLIN w firmie **T. GOTZ** KRÓLEWSKA 5.
TEL. 14-70.

AUTO STOP

AKCESORIA i CZĘŚCI
ZAMIENNE

ulica Nowa 3,
tel. 32-46

**STEFAN
BURZYŃSKI**

**FABRYKA MYDŁA
„SIEW”**

poleca znane
ze swej jakości mydła
i proszki do prania
do nabycia
we wszystkich sklepach.
LUBLIN, Przemysłowa 22.
Telefon 36-23.

p. 26. V. 1948

Lubelska Spółdzielnia Rybacka

zawiadamia

że przy ul. SZOPENA 1 otworzyła nowy sklep
zaopatrzone w bogaty asortyment konserw,
ryb i marynat.

WYTWORNE SAMODZIAŁY WELNIANE
POLECA FIRMA

ST. WIDELSKI i S-ka

LUBLIN, ul. Hipoteczna 5. Telefon 15-88.

Nowoczesny Gabinet Kosmetyczny SŁAWY WIĘSYKOWEJ

ul. Staszica 12 m. 4. Telefon 33-21.

wykonuje wszelkie zabiegi wchodzące w zakres
racjonalnej kosmetyki. Przyjęcia codziennie
od godziny 10-13 i od 15-17.

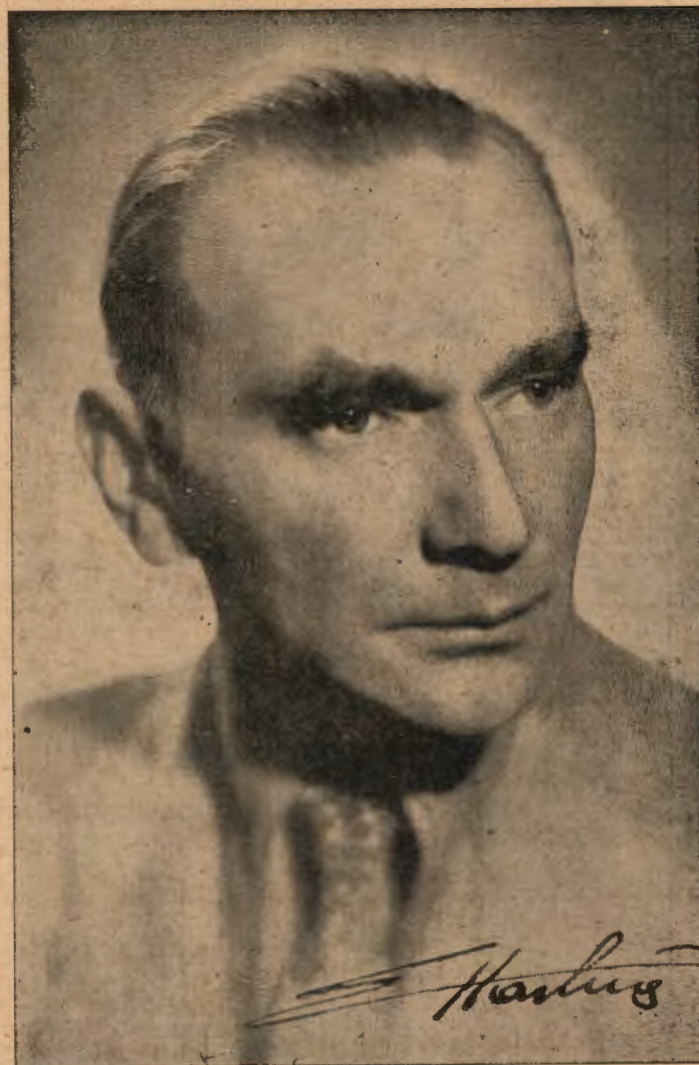


INSTYTUT

KOSMETYCZNY „**ALIX**” **A. Wójcikowej**
Peowiaków 5/4 I p.

Wszelkie zabiegi i porady pielęgnowania urody. Usuwanie wad
cery: wągrów, wyrzutów, piegów, brodawek, kurzajek. Radykalne
usuwanie włosów, naświetlania, elektryzacje.

Przyjęcia od 10-13 i do 15-17. W środy i święta Instytut nie-
czynny. W poniedziałki przyjęcia dla panów.



ZBIGNIEW BORKOWSKI

FABRYKA MYDŁA I ŚWIEC

NASTEPCY WAŁAWA KUCHARSKIEGO

ADOLF KUCHARSKI i S-ka

LUBLIN, 1-go MAJA 4-a. Telefon 12-13.

poleca swoje powszechnie znane wyroby.

Naprawa i konserwacja maszyn



do pisania, liczenia, powielaczy, numeratorów oraz maszyn do szycia „REMA“

wł. STEFAN RZEZAK
LUBLIN, ul. Krak.-Przedm. Nr 28
(w podwórzu) telefon 34-82.



GWARANTOWANY
MIÓD PSZCZELI

oraz WŁASNEJ PRODUKCJI:
CIUKI, PIERNIKI, WAFLE itp.
ZWIĄZEK PSZCZELARZY

Spółdz. z o. o. w LUBLINIE
Sklepy: Hipoteczna 3 i 1-go Maja 7.
HURT. DETAL.
zwróć uwagę na nasz znak ochronny.

PRACOWNIA

WYKWINTNYCH KAPELUSZY

NINY OLSZEWSKIEJ

LUBLIN, ulica KOŁŁATAJA Nr 3

OGŁOSZENIA

do Programu Teatralnego
przyjmuje Sekretariat Teatru
Peowiaków 1. Telefon 43-59.

„ARABIA“

Palarnia Kawy - Probiernia

Sprzedaz Kawy-Herbaty-Cukrów

F. WIDELSKI

LUBLIN, Peowiaków Nr. 1
Gmach Teatru Miejskiego

Przyjmujemy
kawę surową do palenia

Kawa stale
świeżo palona

HERBATA

CUKRY

Najnowsze modele garderoby **Damskiej i Męskiej** Wykonuje: fachowo, szybko i solidnie

ZAKŁAD KRAWIECKI

J. PIECZYKOLAN I W. GAJEWSKI

Lublin — Okopowa 4.



HALINA BUYNÓ

Szczenia trzeba umieć szukać, a znajdzie je każdy
kto zaopatrzył się w los '53 Loterii Klasowej

W KOLEKTURZE

ALOJZEGO FOLLEHERA

Krak.-Przedm. 74, tel. 14-44.

Letnie skarpetki damskie męskie
oraz

podkolanka (sportowe skarpety)
kąpielówki męskie wyrabia:

Warsztat Dziewlarsko-Pończoszniozy

B. KONOPKA

LUBLIN, ul. Rynek 6. Telefon 43-79
(za bramą Krakowską)

SKLEP ZAKŁADÓW

Rzemieśniczo - Wychowawczych

pod wezwaniem św. Józefa
LUBLIN, Krakowskie-Przedmieście 44 (róg Kościuszki)

poleca

DUŻY WYBÓR OBUWIA

i materiałów włókienniczych

w najlepszych gatunkach.

CENY UMIARKOWANE.

ZAKŁAD

ELEKTRO-RADIOTECHNICZNY

JAN RUBAJ

Lublin, Krak.-Przedmieście 30

wykonuje wszelkie prace
wchodzące w zakres radiotechniki
oraz sprawdzanie dokładne lamp
radiowych.