

Sezon 1959/60

*Teatr  
Ludowy*

Aleksander Fredro

**PRZYJACIELE**



ALEKSANDER FREDRO W CZASIE SŁUŻBY WOJSKOWEJ  
Podobizna odtworzona z miniatury przez Jazca Aleksandra Fredro  
w r. 1859

Aleksander Fredro

ZAMIAST ENCYKLOPEDII

ALESANDER FREDRO, najświetniejszy komediopisarz polski urodził się w r. 1793 w Suchowie (ziemia przemyska), zmarł w r. 1876 we Lwowie. Dzieciństwo i młodość spędził w Bieńkowej Wiszni, gdzie osiedlili się rodzice Fredry wraz z gromadką swoich dzieci: sześciu synów i dwóch córek. Nauki pobierał w domu dosyć niesystematycznie i powierzchownie, po tym uzupełniał wykształcenie własną pracą. W latach 1809—1814 służył w 2 pułku ułanów Księstwa Warszawskiego i odbył kampanie napoleońskie w latach 1812—1814. Po krótkim pobycie w Paryżu wrócił do kraju.

Na ten czas przypadają początki jego twórczości literackiej. Poza podróżą do Włoch i późniejszym pięcioletnim pobytem głównie w Paryżu całe niemal życie spędził w swym majątku na wsi i we Lwowie. W okresie swej młodości przeżywał romantyczną miłość, zakończoną ostatecznie szczęśliwym małżeństwem z Zofią Skarbkową, która jest prototypem Zofii, głównej bohaterki w komedii „Przyjaciele”.

Pierwszy okres twórczości komediowej obejmuje lata 1817—1835. Z tego czasu najwybitniejsze komedie to: „Pan Geldhab” (1818), „Mąż i żona” (1821), „Przyjaciele” (1826), „Śluby panieńskie” (1826—1827), „Pan Jowialski” (1832), „Zemsta” (1832—1833), „Dożywocie” (1835). Po blisko 20 latach milczenia wraca Fredro do twórczości około r. 1854.

Z dzieł prozą najciekawszy pamiętnik z czasów młodości „Trzy po trzy”.

Dorobek pisarski Fredry do dziś należy do stałego repertuaru większości teatrów polskich i przeżywa swój nowy renesans.

## PRZYJACIELE

Komedia w 4 aktach, wierszem

**Premiera**

**20 listopada 1959 r.**

Dyrektor i Kier. Art. Teatru  
**STANISŁAW KWASKOWSKI**

Wicedyrektor Teatru  
**STANISŁAW TERLECKI**

Kier. Literacki Teatru  
**WOJCIECH NATANSON**

O S O B Y:

ZOFIJA . . . . . KRYSTYNA CIECHOMSKA

CZESŁAW . . . . . BOGDAN SZYMKOWSKI

BARON ANTENACKI . . . . . LUCJAN DYTRYCH

WTORKIEWICZ . . . . . GERARD SUTARZEWICZ

ZDZISŁAW . . . . . KAZIMIERZ ZARZYCKI

PANNA BOBINE . . . . . { ALINA ŻELISKA  
JUSTYNA CZARTORZYSKA

SMAKOSZ . . . . . JÓZEF KLEJER

KRUPKOWSKI . . . . . TADEUSZ ANRZEJEWSKI

STEFAN, kamerdyner . . . . . WŁADYSŁAW STANISZEWSKI

Drugi kamerdyner . . . . . \* \* \*

Rzecz dzieje się w domu Zofii na wsi

SCENOGRAFIA:

WACŁAW UJEJSKI

REŻYSERIA:

STANISŁAW KWASKOWSKI

Przedstawienie prowadzi:

*Gabryel Imalski*

Suflerka:

*Barbara Paklikowska*

Kierownik techniczny:

*Mieczysław Michałowski*

Kierownicy pracowni:  
krawieckiej damskiej:

*Helena Orlicka*

krawieckiej męskiej:

*Tadeusz Bolczak*

malarskiej:

*Eugeniusz Palarczyk*

perkukarskiej:

*Leopold Michalski*

stolarskiej:

*Mikołaj Wierzbicki*

modelatorskiej:

*Czesław Zagajewski*

tapicerskiej:

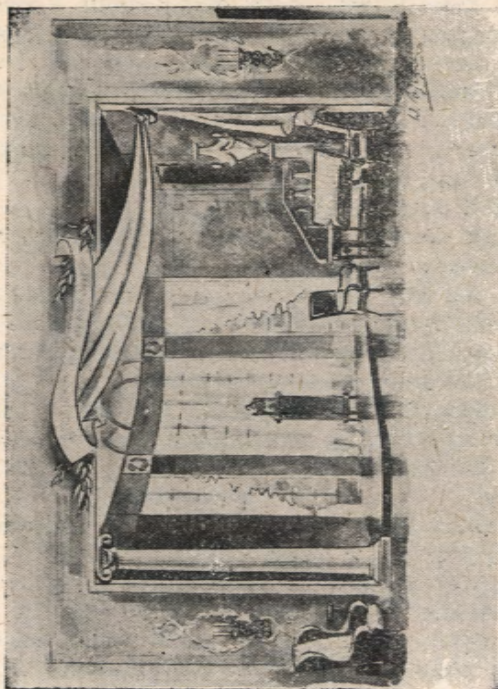
*Kazimierz Dzwonkowski*

Kierownik oświetlenia:

*Romuald Kamocki*

Brygadier sceny:

*Witold Jarkiewicz*



Projekt dekoracji

## PRZED NOWYM SEZONEM TEATRALNYM

Z dniem 1 października br. rozpoczynamy nowy sezon teatralny w Teatrze Ludowym w Warszawie, dążąc wytrwale do dalszego rozwoju i popularyzacji polskiej sztuki teatralnej wśród licznej rzeszy naszych stałych i wiernych przyjaciół, mieszkańców Pragi. Kilkuletnia chwalebna i wytężona praca całego zespołu oraz doniosła i odpowiedzialna rola, jaką spełnia Teatr Ludowy w życiu kulturalnym tutejszego społeczeństwa zostały należycie ocenione.

Wartości kulturalne i oświatowe naszego Teatru znane są większości ludzi pracy, którzy pamiętają że:

TEATR nie tylko nas bawi, ale i uświadamia społecznie i narodowo,

TEATR jest uzupełnieniem szkoły,

TEATR jest dostępny dla wszystkich, dla całego społeczeństwa pracującego.

Dążąc do jak najszerszego upowszechnienia i udostępnienia widowisk teatralnych ludziom pracy, Dyrekcja Teatru, w miarę swych możliwości czyni wszelkie starania dla pozyskania jak największej ilości widzów.

W tym celu w sezonie 1959-60:

1. Stosowane będą zniżki 45% na wszystkie przedstawienia Teatru Ludowego, również w niedziele, święta i na premiery.
2. Organizowane będą nadal przedstawienia zbiorowe dla instytucji i zakładów pracy po cenach zniżonych.
3. Dla młodzieży szkolnej organizowane będą przedstawienia zamknięte, po cenach specjalnych.

Dla wygody mieszkańców śródmieścia w porozumieniu z MPA, po przedstawieniu przed budynkiem teatru oczekuje autobus, który odwozi Publiczność aż na Plac Konstytucji.

Z uwagi na częste spóźnianie się Publiczności przypominamy, że przedstawienia rozpoczynają się PUNKTUALNIE.

Spóźnieni widzowie nie będą wpuszczani na widowie, aż do najbliższej przerwy.

**Punktualność jest cechą wyrobienia obywatelskiego i miarą kultury społeczeństwa.**

DYREKCJA TEATRU LUDOWEGO

## W REPERTUARZE:

Władysław Krzemiński  
**ROMANS Z WODEWILU**

Wodewil w 3 aktach

S. Linowska i M. Serkowska  
**BAŚŃ O LANGU I SZUEI**

Lucjan Rydel  
**ZACZAROWANE KOŁO**

Baśń dramatyczna w 5 aktach

Gabriela Zapolska  
**ZABUSIA**

sztuka w 3 aktach

K. Feher  
**NIE JESTEŚMY ANIOŁAMI**

Sztuka w 3 aktach

Ugo Betti  
**ZBRODNIA NA WYSPIE KÓZ**

Sztuka w 3 aktach

\*

## W PRZYGOTOWANIU:

Alfred Musset  
**BARBERYNA**

Komedia w 3 aktach

STRAZA 124

CENA ZŁ 2,10

WYDAWCA  
DZIENNIKOWA I KSIĘGARNIA

WYDZIAŁ  
KSIĘGARNIA I DOKŁADÓW

WYDZIAŁ  
KSIĘGARNIA I DOKŁADÓW