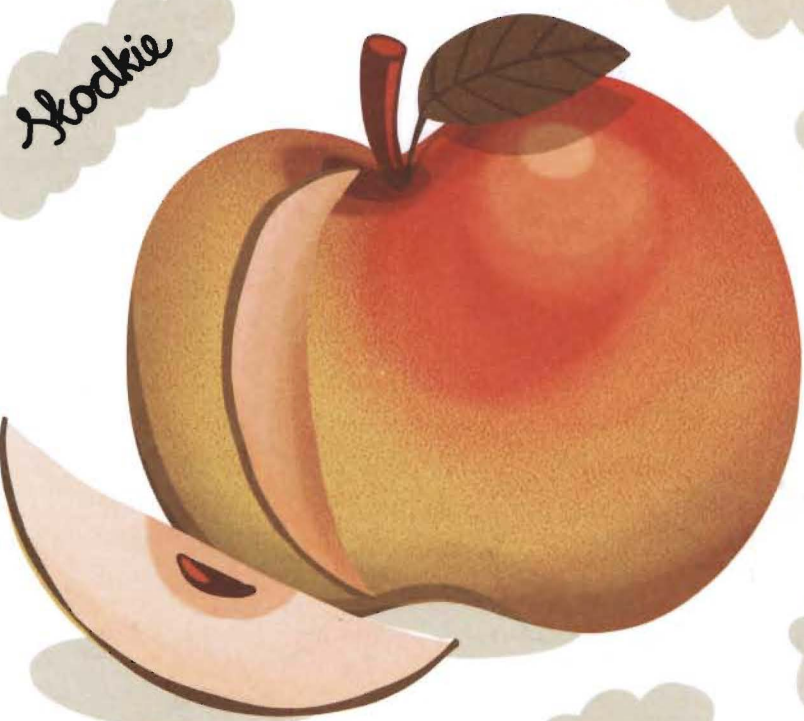


JABŁONECZKA

JAKIE  
MOŻE  
BYĆ  
JABŁKO?



Słodkie

zielone

**LAURA SŁABIŃSKA** – studentka reżyserii warszawskiej Akademii Teatralnej na Wydziale Sztuki Lalkarskiej w Białymstoku. Wyreżyserowała już kilka bardzo dobrze przyjętych przedstawień. Były to m.in. *Dziewczynka z zapawkami*, *impresja* (Teatr Animacji w Poznaniu) oraz *Bleee...* (Teatr Maska w Rzeszowie). Współpracuje z Teatro dell'Aglio. *Jabłoneczka* jest jej przedstawieniem dyplomowym.

**MIKOŁAJ MALESZA** – malarz i scenograf. Absolwent ASP w Warszawie. Twórca około trzydziestu indywidualnych wystaw malarstwa, uczestnik wielu prezentacji malarstwa polskiego w kraju i za granicą, m.in.: w Niemczech, Francji, Belgii, Holandii, Anglii. Autor kilkudziesięciu scenografii oraz laureat prestiżowych nagród. Otrzymał Srebrny Medal „Zasłużony Kulturze Gloria Artis” Ministra Kultury i Dziedzictwa Narodowego.

**HUBERT POŁONIEWICZ** – muzyk związany ze sceną folkową. Członek takich zespołów jak Yerba Mater, Gadająca Tykwa czy Lechistan, uczestnik licznych projektów muzycznych. Twórca i odtwórca muzyki do przedstawień teatralnych, m.in. w Teatrze Roma i OPT Gardzienice. Specjalizuje się w muzyce hinduskiej i tureckiej. Gra głównie na instrumentach perkusyjnych oraz fletach ney.

**Dyrektor naczelny i artystyczny**  
Zbigniew Niecikowski

**Zastępca dyrektora**  
Anna Garlicka

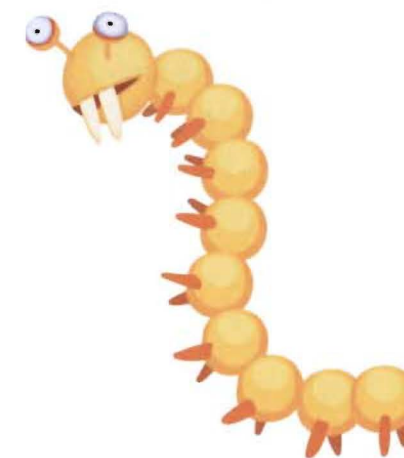
**Konsultant literacki**  
Artur D. Liskowacki

**Sekretarz literacka**  
Martyna Głowacka

**Edukacja teatralna**  
Magdalena Bogusławska

**Marketing**  
Magdalena Gardas

**Kierownik Biura Obsługi Widzów**  
Jagoda Wójcik  
tel. 91 433 58 04 | [widz@pleciuga.pl](mailto:widz@pleciuga.pl)



**Redakcja programu** – Martyna Głowacka  
**Projekt graficzny i skład** – Alicja Gapińska  
**Wydawca** – Teatr Lalek „Pleciuga”  
**Druk** – Drukarnia Soft Vision

**Teatr Lalek PLECIUGA**  
pl. Teatralny 1 | 71-405 Szczecin  
tel. 91 44 55 101 | [www.pleciuga.pl](http://www.pleciuga.pl)

Jan Wilkowski

według K. Czerneho w tłumaczeniu Jerzego Zaborowskiego

# JABŁONECZKA

## Reżyseria

Laura Słabińska

## Scenografia

Mikołaj Malesza

## Muzyka

Hubert Połoniewicz

## Obsada

Marta Łągiewka  
Przemysław Żychowski  
Zbigniew Wilczyński

## Inspicjentka

Marzena Heropolitańska

## Obsługa spektaklu

Łukasz Musiał  
Andrzej Myszkorowski

## Wykonanie scenografii i lalek do spektaklu:

Joanna Brzezińska, Agnieszka Kujda-Jakacka  
Elwira Koczorowska, Piotr Łaziński,  
Tomasz Sterczewski  
pod kierownictwem Marii Pietras

>> **JABŁONECZKA** << to przedstawienie o dojrzewaniu, przyjaźni oraz cykliczności przyrody. Opowiada o drzewie, które przez przypadek znalazło się w obcym środowisku, ale dzięki opiece leśnych zwierząt oraz ogrodnika mogło zakwitnąć i w końcu urodzić pyszne owoce.

Zmiany, jakie zachodzą w naturze i człowieku, ukazane są na przestrzeni czterech pór roku, pełnych kolorów i dźwięków. Aktorzy, przedstawiając historię oraz mieszkańców lasu, śpiewają piosenki oraz używają malowanych drewnianych lalek. Ich barwna opowieść zawiera przekaz, który uczy dzieci wdzięczności, przyjaźni oraz bezinteresowności. Trzeba zdobyć się na wysiłek, żeby stworzyć coś dobrego.

PREMIERA 28 STYCZNIA 2012

SPEKTAKL DLA DZIECI OD 4 LAT

## CO TO JEST?

Chodzi dróżką w parku czasem,  
ale częściej borem, lasem.  
Kolce ma i wzdłuż, i wszcz.  
To malutki leśny



Kopie w ziemi długie tunele  
i kopców sypie wiele.  
Małe zwierzątko. Zgadniesz wnet,  
że to czarny



Na gałęzi nam dojrzewa,  
ale nie jest gruszką.  
Pada niedaleko drzewa,  
To smaczne



O tej pięknej roku porze,  
kiedy kwiaty rosna,  
robi cieplej się na dworze.  
Jak ją nazywamy?





DORYSUJ  
>>LISTKI<<  
DRZEWOM



TEATR LALEK  ZE ZBIORÓW  
pleciuga Instytutu Teatralnego