



TEATR COLLEGIUM NOBILIUM



Sceny z Różewicza

na podstawie dramatów:

„Kartoteka”,

„Grupa Laokoona”

i

„Wyszedł z domu”

Tadeusza Różewicza

*2 lutego 2009
Sala im. J. Kreczmara*

Licencja na wystawienie utworów została wystawiona przez Stowarzyszenie ZAIKS



Akademia Teatralna, Teatr Collegium Nobilium, Dział Promocji TCN
tel./fax +48 22 635 96 22, ul. Miodowa 22/24, promocja.tcn@at.edu.pl
www.at.edu.pl

Scenariusz i reżyseria
Wiesław Komasa

Asystent reżysera:
Anna Maria Buczek
Asystent studencki:
Joanna Satanowska (WWOT)

Ruch sceniczny:
Emil Wesolowski

Scenografia i kostiumy:
Barbara Gębczak (ASP)

Opracowanie muzyczne:
Marcin Markowicz

Opracowanie słowa:
Katarzyna Skarżanka

Reżyseria światła:
Prót Jarnuszkiewicz

Produkcja:

Kierownik produkcji:
Grażyna Kuryłowicz

Światło:
Mirosław Rupp i Tomasz Sarzala

Dźwięk:
*Andrzej Betcher, Andrzej Jujka,
Konrad Miąsek*

Obsługa sceny:
*Michał Miller, Paweł Nowak,
Piotr Nowak*

Pracownia stolarska:
Tadeusz Giller

Pracownia tapicerska:
Marian Kluczyk

Pracownia ślusarska:
Adam Nowakowski, Jan Caban

Promocja: *Olga Sobkowicz*

Projekt graficzny: *Crea.pl*

Charakteryzacja:
*Szkola Makijażu i Charakteryzacji
FAM www.famakeup.pl*

W spektaklu wykorzystano utwory grupy
ESBJORN SVENSON TRIO oraz wokalizę
Marcina Markowicza

Obsada:

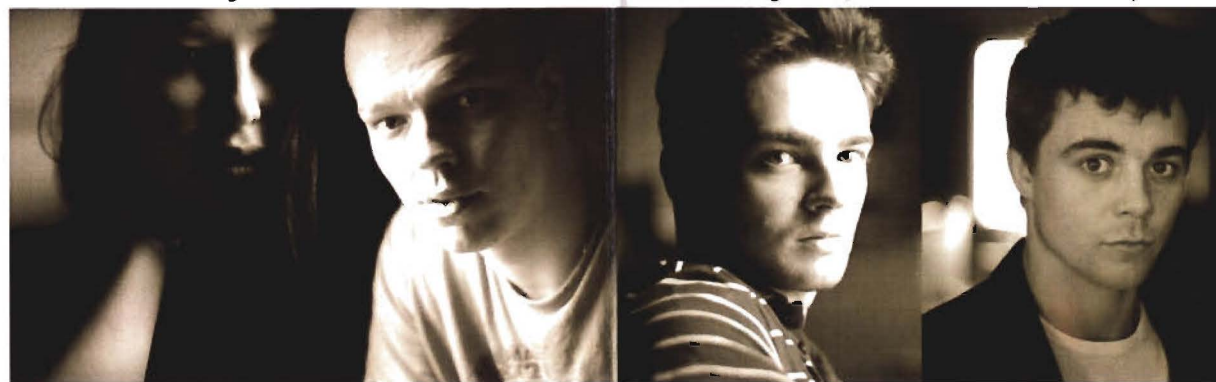


Kornelia Angowska

Anna Markowicz

Olga Omeljaniec

Aleksandra Prykowska



Milena Suszyńska

Jacek Beler

Igor Chmielnik

Robert Kuraś



Bartosz Miłosz Martyna

Michał Podsiadło

Sebastian Ryś

Daniel Salman