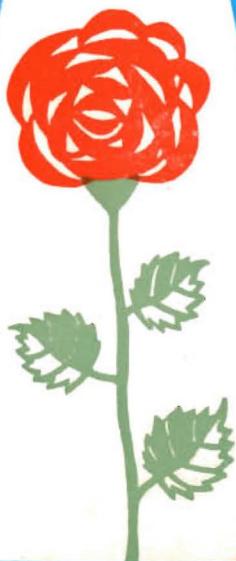
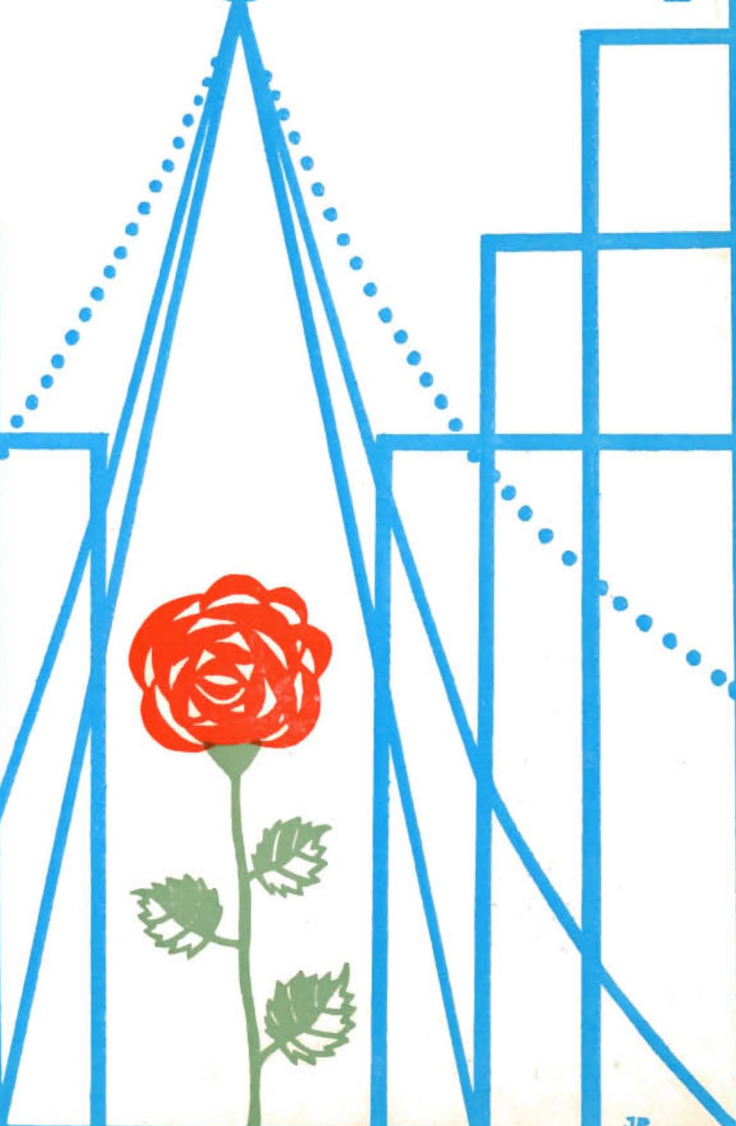
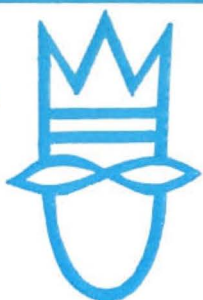


KRÓLOWA ŚNIEGU

KACPEREK 83



TEATR LALKI I AKTORA „KACPEREK” PRZEDSIĘBIORSTWO PAŃSTWOWE W RZESZOWIE

Inscenizacja i reżyseria: EMILIA UMIŃSKA

Scenografia: JANUSZ POKRYWKA

Muzyka: ANTONI MLECZKO

Kier. muzyczne: ANTONI MLECZKO

Asystent reżysera: ELŻBIETA REMBISZ

Ernest Bryll, Małgorzata Goraj

„KRÓLOWA ŚNIEGU”

obsada:

Królowa Śniegu	— JOLANTA NORD	Ren	— TADEUSZ CZWAKIEL
Gerda	— MAŁGORZATA SZCZYREK		— ANDRZEJ PIECUCH
Kay	— ELŻBIETA REMBISZ	Zbój	— ZBIGNIEW UMIŃSKI
Czarownik I	— ELŻBIETA REMBISZ	Burmistrz	— TADEUSZ CZWAKIEL
Czarownik II	— BOGUSŁAW FROŃ*	Pingwiny	— EMILIA UMIŃSKA
Niedźwiedź	— BOGUSŁAW FROŃ		— LIDIA MIERZWA*
Lis	— ANDRZEJ PIECUCH PWST Wrocław	Ludzie z Miasteczka	— Zespół i Statyści

Inspicjent:
BOGUSŁAW FROŃ

Kierownictwo techniczne:
ANDRZEJ GŁOWCZYŃSKI

Plastycy:
JANINA JAKIELASZEK, ANNA JEZIERSKA
MARIUSZ KMITA

Elektryk i akustyk:
JÓZEF RĄCZY

Mechanizacja lalek:
HENRYK CZERWIŃSKI

Mistrz stolarski:
BRONISŁAW LISZCZ

Montażysty sceny
RYSZARD PAWŁOWSKI, MAREK WRONA

Krawcowa:
MARIA WĄSIK

Kierownik d/s admin. i org. widowni:
ZDZISŁAW MALICZOWSKI

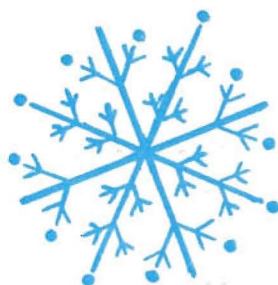
Dyrektor i kierownik artystyczny:
RYSZARD SZETELA

* adepci

PREMIERA — GRUDZIEŃ 1983 r.

Sztuka rozwija baśniowe motywy Andersena. Opowieść o Gerdzie i Kayu oraz historia Królowej Śniegu uzyskuje w niej nową, oryginalną fabułę i poetyckie realia. Wiersz i metafora przenika tu do kolejno zmieniających się obrazów. Treść baśni "buduje,, również dzieciom muzyka.

Życzymy naszym Widzom by przedstawienie to dostarczyło wiele przeżyć estetycznych i niezapomnianych wzruszeń.



NAJBLIŻSZE PREMIERY:

*„Księga Dżungli” w/g Rudyarda Kiplinga
w adaptacji Małgorzaty Włodarskiej i Huberta Bielawskiego*

Jan Wilkowski „Tymoteusz i Psiuńcio”.

PTLiA „KACPEREK” RZESZÓW, PLAC ZWYCIĘSTWA 2
Telefon 352-11 Cena zł 5,-

RZESZOWSKIE ZAKŁADY GRAFICZNE UL. MARCHLEWSKIEGO 19

Zam. nr 7517/83, N-4-1476, 2000, A5×2