

67



S

3

P A Ń S T W O W Y T E A T R Z A G Ł Ę B I A  
W S O S N O W C U

o d z n a c z o n y  
O D Z N A K ą T Y S I ą C L E C I A

Z Ł O T ą O D Z N A K ą Z A S Ł Ź O N E M U W R O Z W O J U  
W O J E W Ó D Z T W A K A T O W I C K I E G O

Z A P R A S Z A

O B. ....

D O W Z I ę C I A U D Z I A Ł U W U R O C Z Y S T Y M  
W I E C Z O R Z E T E A T R A L N Y M  
D N I A 1 5 L U T E G O 1 9 6 9 R. O G O D Z. 1 9.

Z O K A Z J I

1 0 0 - N E J R O C Z N I C Y U R O D Z I N  
S T A N I S Ł A W A W Y S P I A Ń S K I E G O  
Z N A K O M I T E G O P O E T Y I T W Ó R C Y  
N O W O C Z E S N E G O T E A T R U P O L S K I E G O

*„A gdy weźmiecie Wy Wództwo Narodu,  
to pamiętajcie, jaka Wasza Dola:”*

Stanisław Wyspiański — (PIAST)

P R O G R A M  
U R O C Z Y S T E G O W I E C Z O R U T E A T R A L N E G O :

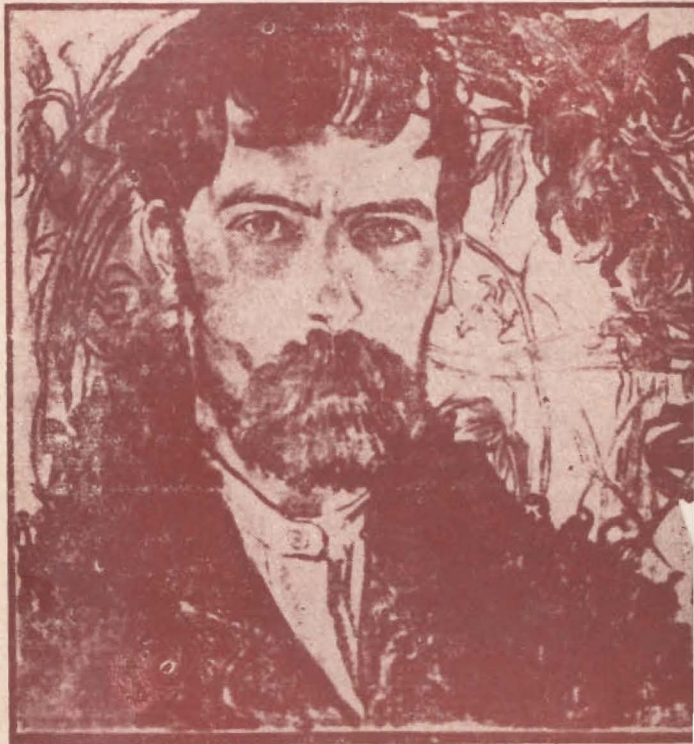
„WIELKOŚĆ I ZNACZENIE TWÓRCZOŚCI  
STANISŁAWA WYSPIAŃSKIEGO”

ODCZYT JANA PIERZCHAŁY,  
KIEROWNIKA LITERACKIEGO PTZ

\*

S T A N I S Ł A W W Y S P I A Ń S K I  
W E S E L E  
A K T I

STANISŁAW WYSPIAŃSKI — autoportret



STANISŁAW WYSPIAŃSKI  
WESELE

AKT I

OBSADA :

Gospodarz	— JANUSZ BARBURSKI
Pan Młody	— ANDRZEJ HOŁAJ
Ojciec	— JERZY SIWY
Jasiek	— JERZY GNIEWKOWSKI
Poeta	— MIECZYŚLAW ŁĘCKI
Maryna	— BARBARA ZAJĄCZKOWSKA
Rodczyni	— IRENA SZABELAK
Czepiec	— JAN ULRICH
Klimina	— ELŻBIETA TROJANOWSKA
Panna Młoda	— LIDIA BIENIAS
Dziad	— MARIAN KOC
Dziennikarz	— ZBYSŁAW JANKOWIAK
Ksiądz	— ANTONI GRAZIADIO
Zosia	— ZOFIA JAROŃCZYK
Haneczka	— IWONA WIERZBICKA
Rachel	— DANUTA MORAWSKA
Żyd	— EDWARD SKARGA
Kasper	— WALDEMAR WALISIAK
Kuba	— TOMASZ RADECKI (pomoc artyst.)

Reżyseria:                      Scenografia:                      Choreografia:  
JERZY SIWY                      JERZY KAŁUCKI                      MIKOŁAJ KOPIŃSKI

Kier. muzyczne:                      Kontrola tekstu:                      Inspicjent:  
Z. KOWALOWSKI                      LUCYNA BARBURSKA                      T. RADECKI

Dyrektor i Kierownik artystyczny :

WIESŁAW MIRECKI

Kierownik literacki :

JAN PIERZCHAŁA



RZĄD ..... KRZESŁO .....

PROSIMY O REZERWOWANIE MIEJSC W SEKRETARIACIE  
TEATRU PISEMNIEM LUB TELEFONICZNIE — TEL. 6607-91  
DO DNIA 14. II. BR. GODZ. 13-TA.

szg s-c zam. 473 2 69 O-24 300 szt.