

PAŃSTWOWY  
TEATR ZIEMI  
MAZOWIECKIEJ  
W WARSZAWIE

WILLIAM  
SHAKESPEARE

JAK

WAM

SiE

PO-

-DO-

-BA

PREMIERA XXXII - LUTY 1963 r.



WILLIAM SHAKESPEARE 1564—1616

Poeta, aktor, największy pisarz dramatyczny świata. Urodził się w miasteczku Stratford nad Avonem. Karierę teatralną rozpoczyna w Londynie w teatrze znanego tragika Burbadge'a, a następnie w kompaniach aktorskich „Sług lorda Szambelana” i „Sług Królewskich” jako aktor, przedsiębiorca i dostawca sztuk teatralnych.

Twórczość dramatyczna zapewniła Shakespeare'owi nieśmiertelność. Był jednym z najwybitniejszych twórców wielkiej epoki Odrodzenia. Jak wielcy humaniści epoki: Rafael, Leonardo da Vinci, Michał Anioł, Bacon, Kopernik, Cervantes, Rabelais i Montagne — Shakespeare rewolucjonizował świat pojęć na przełomie Średniowiecza i Czasów Nowożytnych. Nikt przed nim i nikt po nim z taką wnikliwością nie odtwarzał w literaturze całej znikomości i wielkości spraw człowieka; tragizm konfliktów moralnych i losu ludzkiego.

Teatr i dramat Shakespeare'a nie starzeje się; był i jest natchnieniem twórców wszystkich czasów.

J. G.



Twórczość dramatyczną rozpoczął Shakespeare od historycznej kroniki w trzech częściach o królu Henryku VI oraz tragedii o Ryszardzie III. Píše następnie *Komedie omyłek*, *Poskromienie złoŃnicy*, *Stracone zachody miłosne*, *Romeo i Julia*, *Ryszarda II*, *Sen nocy letniej*, *Juliusza Cezara* i kilka komedii między innymi *Wesołe kumoszki z Windsoru*, *Wiele hałasu o nic*, *Wieczór Trzech Króli* i *Jak wam się podoba*. Ten okres twórczości Shakespeare'a obejmujący lata 1590—1601 nazywają badacze okresem optymistycznym. Pisząc w atmosferze entuzjazmu dla renesansu, poeta wyraża bujność życia w tryskających humorem komediach, a jednocześnie w serii historycznych kronik dramatycznych opowiada się za potęgą władzy królewskiej i zwalcza przytłaczający feodalizm.

Lata 1601—1608 cechuje załamanie się wiary poety w młodzieńcze ideały. Humanistyczne dążenia kłóć się z praktyką rodzącego się kapitalizmu. Wyrazem tego załamania są wielkie tragedie: *Hamlet*, *Otello*, *Król Lear*, *Makbet*. Okres ten nosi miano tragicznego.

Ostatnie czterolecie twórczości Shakespeare, to ucieczka w świat romantycznych baśni i odzyskanie wiary w człowieka i postęp. Wyrazem odrodzenia ideałów poety jest przede wszystkim *Burza*, a także *Cymbelin* i *Opowieść zimowa*. Jest to więc w jego twórczości okres romantyczny.

Oprócz dramatów Shakespeare napisał jeszcze poematy *Wenus i Adonis*, *Lukrecja* oraz 154 sonety.

WILLIAM SHAKESPEARE  
Sonet 91

Jedni ród sławią, inni zręczność swoją,  
Inni swe skarby, inni ciała siłę,  
Inni strój modny, choć im źle go skroją,  
Inni sokoły, psy i konie miłe.

I każdy jedno ma upodobanie,  
Które najwięcej radości mu sprawia.  
Lecz nie chcę z nimi wchodzić w porównanie.  
Nad wszystko dobre, moje lepsze stawiam.

Dla mnie twa miłość lepsza niż ród stary,  
Droższa niż skarby i strojów przepychy,  
Milsza niż sokół, konie i ogary.  
Drwię, mając ciebie, z całej ludzkiej pychy.

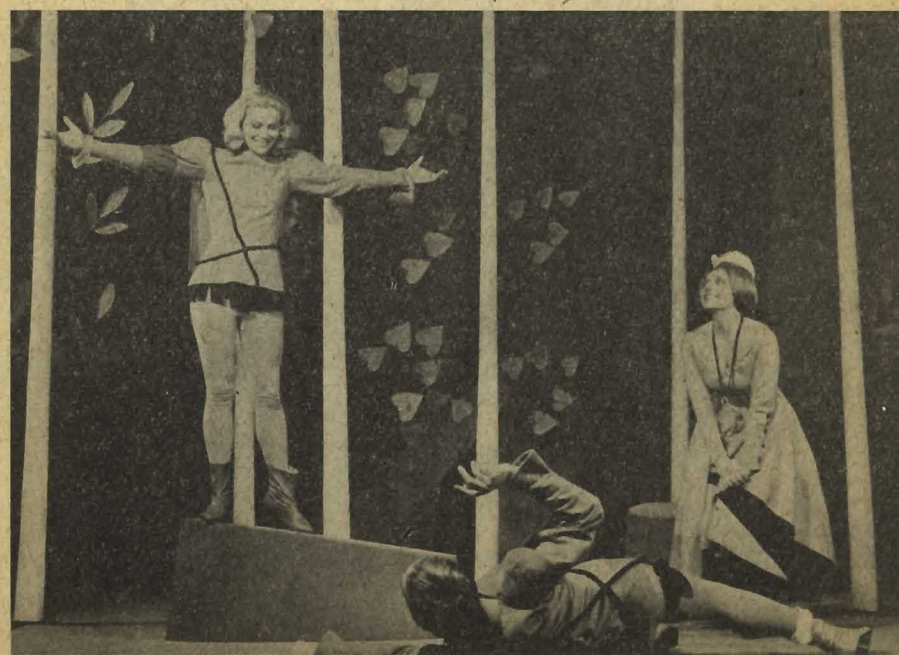
Lecz wynędzniałem od tego zarazem,  
Drżąc, że odejdziesz, czyniąc mnie nędzarzem.

Przełożył  
Maciej Słomczyński



Rozalinda — Ewa Wawrzon  
Orlando — Bohdan Grzybowicz

Rozalinda — Ewa Wawrzon  
Orlando — Bohdan Grzybowicz  
Celiana — Zofia Streér







Rozalinda — Ewa Wawrzon  
 Celiana — Zofia Streér  
 Oselka — Fabian Kiebiecz  
 Le Beau — Kazimierz Petecki

Celiana — Zofia Streér  
 Oselka — Fabian Kiebiecz  
 Rozalinda — Ewa Wawrzon  
 Koryn — Maciej Rayzacher  
 Sylwiusz — Klemens Mielczarek



Teatr Pod Czerwonym Bykiem w Londynie  
 sztych z 1672 r.



WILLIAM SHAKESPEARE

# „*Jak wam się podoba*”

Komedia w 3 aktach  
napisa w r. 1600

przekład ADAM POLEWKA

osoby według kolejności ukazywania się na scenie

Orlando	— BOHDAN GRZYBOWICZ
Adam, sługa	— FRANCISZEK LUBELSKI
Oliwer, starszy brat Orlanda	— ZBIGNIEW STARSKI
Karol, zapaśnik	— KLEMENS MIELCZAREK
Rozalinda, córka księcia wygnanego	— EWA WAWRZOŃ
Celiana, córka księcia Fryderyka	— ZOFIA STREĖR
Osełka, błazen	— FABIAN KIEBICZ
Le Beau, dworzanin	— KAZIMIERZ PETECKI
Książę Fryderyk	— JERZY ADAMCZAK
Strażnik I	— ZYGMUNT KACPROWSKI
Strażnik II	— MACIEJ RAYZACHER
Książę wygnany, brat Fryderyka	* * *
Amiens } panowie towarzyszący	— KAZIMIERZ PETECKI
Jakub } księciu na wygnaniu	— ROBERT ROGALSKI
Sylwiusz } pasterze	— WŁADYSŁAW OSTO-SUSKI
Koryn }	— KLEMENS MIELCZAREK
Kasia, dziewczka wiejska	— MACIEJ RAYZACHER
Ojciec Popsuj	— STEFANIA IWIŃSKA
Febe, pasterka	— FRANCISZEK LUBELSKI
Jasio, chłopak	— KALINA PIEŃKIEWICZ
	— ROBERT ROGALSKI

Rzecz dzieje się: przed domem Oliwera,  
na dworze Ks. Fryderyka i w Lesie Ardeńskim

Inscenizacja i reżyseria — WANDA WRÓBLEWSKA	Scenografia — STANISŁAW BĄKOWSKI
Asystent Reżysera — BOHDAN GRZYBOWICZ	Asystent Scenografa — BRONISŁAW MODRZEJEWSKI
Piosenki — ZBIGNIEW TURSKI	Układ tańców — JADWIGA HRYNIEWIECKA
Muzyka — JACQUE IBERT	Układ walki — KRZYSZTOF KOWALEWSKI

Dyrektor i Kierownik Artystyczny  
WANDA WRÓBLEWSKA

Dyrektor Administracyjny:  
MIECZYSLAW MARSZYCKI

Kierownik Literacki:  
KRYSZYNA BERWIŃSKA



Kontrola tekstu TAMARA TATERA  
Przedstawienie prowadzi CYRYL SEREDYŃSKI

Kierownik Techniczny  
WŁADYSŁAW HARASZKIEWICZ

Kierownicy Pracowni

Krawieckiej męskiej	JÓZEF BALCERZAK
Krawieckiej damskiej	HALINA SOBOTA
Stolarskiej	WACŁAW BIELIŃSKI
Brygadier sceny	JAN GADOMSKI
Główny elektryk	TADEUSZ WOŹNICA
Perukarz	ADAM OKOŁOTOWICZ

Kierownik Działu Objazdu  
MIECZYŚLAW LEWICKI

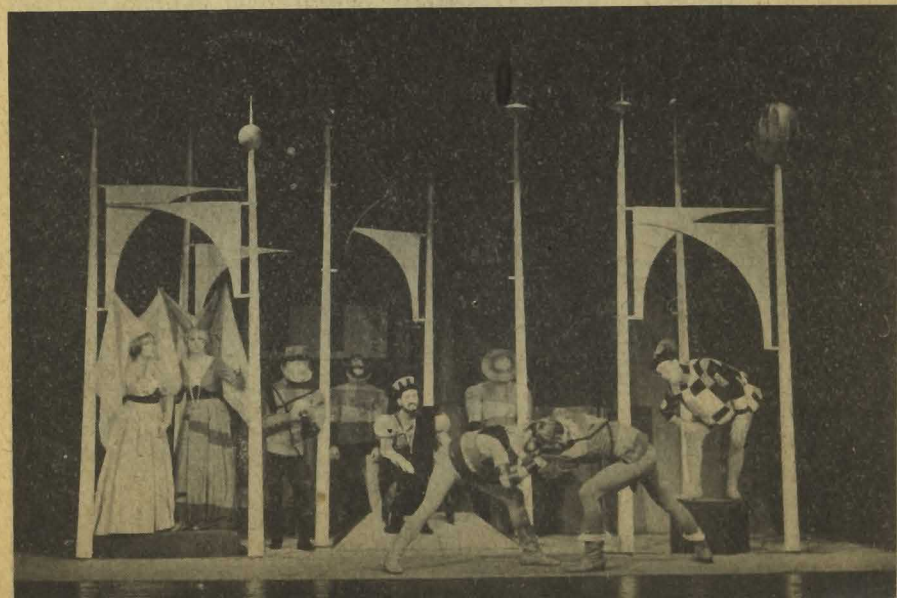
Kierownik Organizacji  
IRENEUSZ URBAN

Kierownicy Realizacji  
WIESŁAW BANASIEWICZ    WOJCIECH KOŁAKOWSKI



Oselka — Fabian Kiebiec	Książę wygnany — Kazimierz Petecki
Kasia — Stefania Iwińska	Celiana — Zofia Streěr
Jasio — Robert Rogalski	Oliwer — Zbigniew Słarski
Ojciec Popsuj — Franciszek Lubelski	Sylwiusz — Klemens Mielczarek
Orlando — Bohdan Grzybowicz	Febe — Kalina Pieńkiewicz
Rozalinda — Ewa Wawrzoń	Koryn — Maciej Rayzacher

Celiana — Zofia Streěr	Karol — Klemens Mielczarek
Rozalinda — Ewa Wawrzoń	Orlando — Bohdan Grzybowicz
Le Beau — Kazimierz Petecki	Kasia — Stefania Iwińska
Książę Fryderyk — Jerzy Adamczak	Oselka — Fabian Kiebiec







Oliwer — Zbigniew Starski  
Orlando — Bohdan Grzybowicz  
Adam — Franciszek Lubecki

Kasia — Stefania Iwińska    Jakub — Władysław Osto-Suski  
Oseika — Fabian Kiebiez    Ojciec Popsuj — Franciszek Lubelski



## Poznajcie swoich aktorów



EWA  
WAWRZOŃ

„Sztuka jest wieczną wiosną,  
Sztuka jest ciepłym wiatrem,  
od którego śniegi topnieją“

— to słowa Gałczyńskiego, mojego ulubionego poety. Rozczytana w jego wierszach, przesiąknięta atmosferą pełnego malarzy, poetów i aktorów starego Krakowa poszłam parę lat temu do gmachu Szkoły Teatralnej w tym mieście i stało się — zostałam aktorką.

Jestem nią „już” cztery lata. Po skończeniu studiów zostałam w Krakowie w teatrze Starym im. H. Modrzejewskiej. Z ról które tam grałam najbardziej bliskie były mi Wanda w *Romansie z Wodewilu* Krzemińskiego, Daisy w *Nosorożcu* Jonesco, Franciszka w *Sposobności* (Teatr Klary Gazul Merimee'go).

Z ogromnym sentymentem wspominam także moje pierwsze zetknięcie z publicznością, pierwszą rolę w życiu. Była to Abigail w przedstawieniu dyplomowym *Czarowniczka z Salem* Millera.

Jeszcze jako studentka Szkoły Teatralnej zagrałam w filmie *Ostatni strzał*, a przed miesiącem ukończyłam zdjęcia do filmu *Dwa żebra Adama*. W międzyczasie grałam jeszcze epizod w filmie *Jadą goście jadą*.

Teraz poraz pierwszy staję przed widzami Teatru Ziemi Mazowieckiej. Jestem szczęśliwa i jednocześnie pełna tremy. Chciałabym bardzo aby to spotkanie wypadło jak najlepiej, aby moja Rozalinda stała się Wam bliska... i „niech tak będzie jak Wam się podoba”.

Ewa Wawrzon



## Z TERENU

Z przykrością musimy stwierdzić, że pomimo kilkakrotnych próśb z naszej strony, aby w garderobach **Powiatowego Domu Kultury w Garwolinie**, pod sceną, z powodu nieczynnej instalacji centralnego ogrzewania, ustawić dwa piece szamotowe i tym samym umożliwić korzystanie z garderoby w zimie — dotychczas nic nie zrobiono w tym kierunku.

\* \* \*

Dwa przedstawienia naszego Teatru, które odbyły się w **Domu Kultury Zespołu Sanatoriów w Otwocku**, stały się dla nas nie tylko miłą ale i zaskakującą niespodzianką. Jak najstaranniejsze przygotowanie sceny, widowni, garderoby, czystość i opieka w czasie spektakli, kawa i ciepło, bijące z dobrze ogrzanych kaloryferów, szereg troskliwych pytań w rodzaju: „a może Państwu jeszcze czegoś potrzeba” — oto właściwe podejście do ciężkiej pracy naszego Teatru w terenie. Nie potrzebujemy oczywiście dodawać, że wszystko to zawdzięczamy sprężystemu kierownictwu w osobie p. Tadeusza Janowicza.

## Czy wiecie, że...

...*Jak wam się podoba* jest już trzecim utworem Shakespeare'a wystawionym przez Wasz Teatr. Sześć lat temu Nasi widzowie bawili się na komedii *Wiele hałasu o nic* — a dwa lata temu przeżywali dramat Imogeny na *Cymbelinie*.

\* \* \*

...Teatr Ziemi Mazowieckiej ma obecnie w swoim repertuarze obok komedii *Jak wam się podoba* — dramat Juliusza Słowackiego p.t. *Mazepa* oraz sztukę dla dzieci p.t. *Porwano Dorożkę*.

\* \* \*

...najbliższą premierą P.T.Z.M. będzie komedia Franciszka Zabłockiego p.t. *Fircyk w zalotach*.

\* \* \*

...w październiku 1962 r. aktor naszego teatru Jerzy Żydkiewicz wraz z delegacją polskich aktorów odwiedził teatry rumuńskie. W Bukareszcie nawiązał kontakt z teatrem o podobnym charakterze jak nasz. Zespół tego teatru (*Teatrul Regional Bucuresti*) pozdrawia swoich polskich kolegów i widzów Teatru Ziemi Mazowieckiej.

\* \* \*

...w grudniu 1962 r. Dyrektor naszego Teatru Wanda Wróblewska była w ramach wymiany kulturalnej 3 tygodnie w Związku Radzieckim. W tym okresie Wanda Wróblewska zobaczyła przeszło 20 przedstawień w teatrach moskiewskich i leningradzkich i nawiązała kontakt z Leningradzkim Teatrem Objazdowym, którego nazwa brzmi: *Mały Teatr Dramatyczny*.



Ze zbiorów  
Działu Dokumentacji  
ZG ZASP

Cena zł 2,50.—