

STANISŁAW WYSPIAŃSKI.

## PROGRAM TEATRU POLSKIEGO

TOW. ARC. BROWARÓW PAROWYCH

# Haberbusch i Schiele

Poleca Piwz .

**Bawarskie, Pilzeńskie i Kulmbachskie**

Warszawa, Krochmalna 59.    Telefony 9-52 i 92-86.

CENA **10** KOP.

NAJWIĘKSZA  
FABRYKA GORSETÓW

**„AURELIA”**

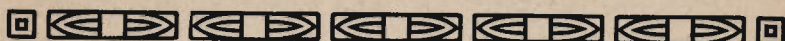
Pierwszej w kraju Mistrzyni  
Akademii Paryskiej.



**MAGAZYNY:**  
Marszałkowska 115,  
Telef. 53-07.  
Chmielna 29,  
Telef. 72-62.



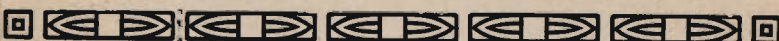
**KAZIMIERZ KAZIBET**  
Chmielna Nr 34. Telefon 199-57.  
Marszałkowska Nr 114. Tel. 175-61.  
Fabryka wyrobów skórzanych i wojskowych. Sprzedaż  
hurtowa i detaliczna. Ceny fabryczne.



Laura Duninówna



Marja Dulębianka



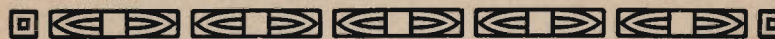
**GRACJAN BRZEZIŃSKI I SYN**

Ś-to Krzyska 15 wprost Włodzimierskiej

**WYROBY SKÓRZANE**



KUFRY, WALIZY, NESESERY, GALANTERJA SKÓRZANA,  
TEKI BIUROWE I SZKOLNE. PANTOFLE. KAŁOSZE.  
ARTYKUŁY SPORTOWE, GUZIKI SKÓRZANE i t. p. WYROBY WŁASNE.  
OBSTALUNKI, REPERACJE.



Witold Kuncewicz



Faustyna Węgrzyn-Krysińska



Po przedst. prosimy na kolację do „WRÓBLA” (Mazowiecka 14).  
Kuchnia wykwintna. Lokal odnowiony. Koncert artystyczny.



**A. Żeliszewski i Syn**  
FABRYKA I MAGAZYN  
WYROBÓW JUBILERSKICH

== KRAKOWSKIE-PRZEDM. № 15 (dom Hr. Potockiego). ==

**Skład papieru**  
i galanterji

**R. KRUCPECKI**  
**WIERZBOWA 8**  
TELEFONU № 10-16.

17 IX 1945

**TEATR POLSKI**

W GMACHU WŁASNYM TOW. AKC. BUDOWY i EKSP. TEATRÓW  
Zrzeszenie Artystów pod kierunkiem literackim Bolesława Górczyńskiego.

STANISŁAWA WYSPIAŃSKIEGO

**PIEŚŃ Z ROKU 1831**

O S O B Y:

CHŁOPICKI . . . . .	Józef Sosnowski
MARJA . . . . .	Laura Duninówna
ANNA . . . . .	Janina Janiczówna
MŁODY OFICER . . . . .	Witold Kuncewicz
STARY WIARUS . . . . .	Marjan Bogusławski

Pani domu . . . . .	Amelja Rotterowa	Pilchta . . . . .	Maksymil. Gwiazdecki
Literat . . . . .	Stanisław Jarniński	Barzykowski . . . . .	Bogusław Samborski
Panna . . . . .	Teodozja Bohdańska	B. Niemojewski . . . . .	Bolesław Rosiński
Generał Skrzynecki.	Gustaw Buszyński	W. Niemojewski . . . . .	Jan Sowiński
Generał Ludwik		M. Mycielski . . . . .	Józef Mysłowski
Michał hr. Pac.	Stanisław Orlik	L. Mycielski . . . . .	Kazimierz Borkowski
Generał Kazimierz		Ledóchowski . . . . .	Bronisław Zygler
Małachowski . . . . .	Feliks Zbyszewski	Błędowski . . . . .	Stefan Lewandowski
Generał Umiński . . . . .	Jerzy Bukowski	Borzewski . . . . .	Stanisław Dąbrowski
Generał Rybiński . . . . .	Edward Żytecki	Wołowski . . . . .	Bronisław Iwanowski
Piotr Wysocki . . . . .	Marjan Zajączkowski		

Reżyserował: **JÓZEF SOSNOWSKI**.

**RESTAURACJA PRZY HANDLU WIN**  
**J. LIJEWSKI i SKA**

KRAK.-PRZEDMIEŚCIE 8, TUŻ PRZY TEATRZE. WIECZOREM KONCERT.



FABRYKA i MAGAZYN  
WYROBÓW JUBILERSKICH  
**L. LIPIŃSKI**  
EGZYSTUJE OD ROKU 1875.  
Ulica Wierzbowa № 7 (Plac Teatralny)  
w Warszawie. Telefon № 75-12.  
PRACOWNIA PRZY MAGAZYNIE.

ROZPOCZNĄ:

**DWIE BLIZNY**

Komedja w 1 akcie ALEKS. HR. FREDRY (ojca).

O S O B Y:

Kasztelanowa . . . . .	Józefa Winiarska
Aniela, jej siostra . . . . .	Faustyna Krystińska
Wanda Malska, młoda wdowa Ich siostrzenica . . . . .	Marja Dulębianka
Alfred Tułski, sekretarz ambasady . . . . .	Aleksander Węgiętko
Barski, kapitan artylerji . . . . .	Aleks. Zelwerowicz
Panna Figaszewska, na respekcie u Kasztelanowej . . . . .	Stefanja Górska
Stanisław, służący Kasztelanowej . . . . .	Marjan Zajączkowski

Reżyserował: **ALEKSANDER ZELWEROWICZ**.

Pauza jedna: 20 minut.

\*  
Dekoracje projektowane i wykonane w pracowni własnej Teatru Polskiego  
Roboty perukarskie z pracowni teatralnej L. Jarosławskiego.  
Wszelkie zdjęcia fotograficzne firmy: Malarski i Tavrell, Nowy Świat 57.

\*  
POCZĄTEK PRZEDSTAWIENIA O GODZ. 8-ej PUNKTUALNIE.  
KONIEC O GODZ. 10 MIN. 20.

Kasa w Teatrze Polskim (Oboźna) otwarta: od godz. 10-ej rano do godz.  
2-ej popołudniu i od 5 do końca przedstawienia. Kasa zamawiania  
od 10—2 po poł. i od 5—6 po poł.

Po przedstaw. prosimy na kolację do „WRÓBLA“ (Mazowiecka 14).  
Kuchnia wykwińska. Lokal odnowiony. Koncert artystyczny.

**ZAKŁADY GRAFICZNE**  
**B. WIERZBICKI i SKA**  
WARSZAWA, CHMIELNA № 61. ■ TELEFONY 46-73, 92-30.  
DRUKARNIA — LITOGRAFIA — KLISZE  
DO DRUKU — FOTODRUKARNIA

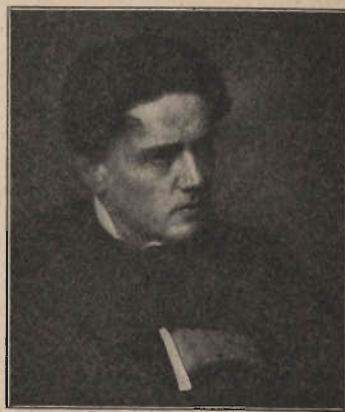
PIERWSZORZĘDNY  
MAGAZYN KRAWIECKI MĘSKI

**Kazimierza Maciaka**  
ul. Bracka 21 ■■■■ telefon 179-77.

Posiada stale na składzie wielki wybór materiałów  
angielskich.



Janina Janiczówna



Stanisław Orlik

RESTAURACJA PRZY HANDLU WIN  
**J. LIJEWSKI i SKA**  
KRAK. PRZEDMIEŚCIE 8, TUŻ PRZY TEATRZE, WIECZOREM KONCERT.

**EDMUND MAKOWSKI**  
Magazyn Bławatny  
MAZOWIECKA 20. ■■■■■■■■■■ TELEFON 37-64.  
Posiada na składzie duży wybór materiałów wełnianych  
bawełnianych i jedwabnych.  
CENY PRZYSTĘPNE.

138696 2/10 3

**„NERWOMIGREN-MOTOR”**  
**OD BÓLU GŁOWY**  
TYLKO W OPŁATKACH  
Warszawskie Tow. Akc. „MOTOR”, Marszałkowska № 23.



Wanda Tatarkiewiczówna



Teodozja Bohdańska

**Hemogen** wzmacnia układ nerwowy,  
przywraca apetyt i siły  
**Hemorin** (świeczki)  
przeciw hemoroidom.  
MAKA MLECZNA  
wyborowa odżywka dla ssawców  
**MAGISTRA KLAWE.**  
Żądać w aptekach i składach aptecznych.

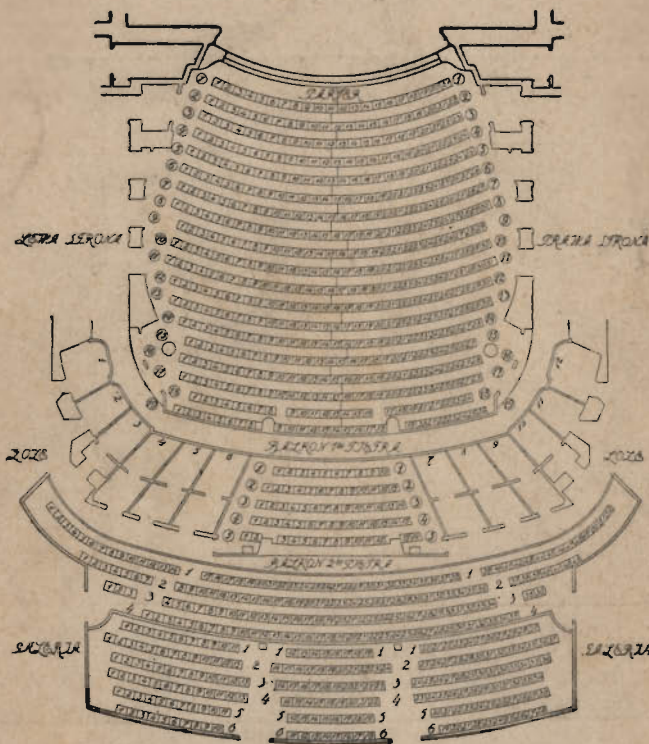
# EMILJA HEURICH

MAGAZYN BŁAWATNY

MARSZAŁKOWSKA 119.

WEŁNY *ul* BARCHANY *ul* JEDWABIE.

## PLAN TEATRU POLSKIEGO.



### CENY MIEJSC łącznie z markami na Dobroczyńność:

PARTER Rzęd 1 i 2 . . .	Rb. 3 kop. 50	I-lsze PIĘTRO	BALKON Rzęd 1 . . .	Rb. 2 kop. —
" " 3 i 4 . . .	" 3 —		" " 2 . . .	" 1 " 50
" " 5 i 6 . . .	" 2 " 50		" " 3 . . .	" 1 " —
" " 7 i 8 . . .	" 2 " —		" " 4 . . .	" — " 80
" " 9, 10, 11, 12	" — " —		" " 5 . . .	" — " 60
" " i 13 . . .	" 1 " 50		BALKON Rzęd 1, śród.	" 1 " —
" " 14, 15, 16	" — " —	" " 1, boki	" — " 80	
" " i 17 . . .	" 1 " —	" " 2, 3 i 4 . . .	" — " 70	
" " 18 i 19 . . .	" — " 80	GALERYA " 1 i 2 . . .	" — " 60	
LOŻE I piętr. 5 osob. . . .	" 8 " —	" " 3 i 4 . . .	" — " 47	
" " 7 " z salon. . . .	" 12 " —	" " 5 i 6 . . .	" — " 32	

Za bilety kupione w kasie zamówień dopłaca się 10%.

*botęcio w swej*

*Rudolf*  
*Zo zbiorów*