

Razem, młodzi przyjaciele

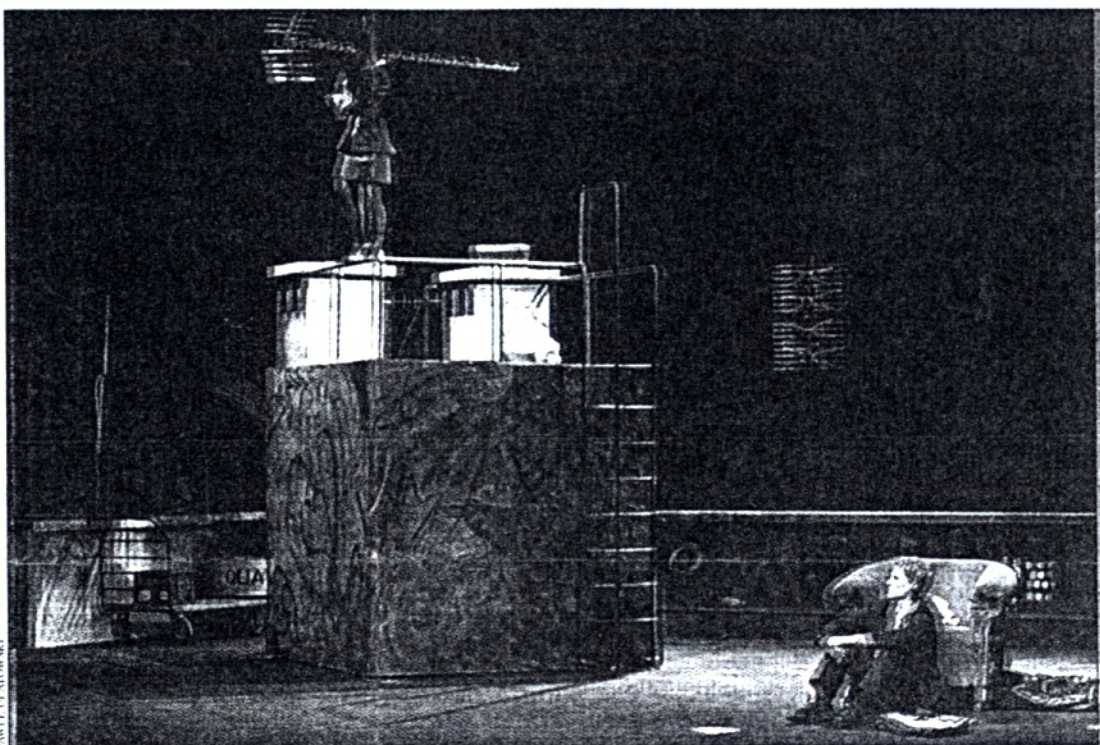
TEATR LUDOWY. „Błysk rekina”

Jerzy Fedorowicz, kontynuując dydaktyczny program Teatru Ludowego, wystawił angielski dramat ze sfer szkolnych ozdobiony muzyką i tańcem.

„Błysk rekina” ma za temat, jak czytamy w programie, „znęcanie się, dyskryminację, szacunek dla samego siebie, zaufanie i tworzenie własnego wizerunku, uwielbianie bohatera, orientację seksualną i trudne relacje rodzinne”.

Sztuka przeznaczona jest dla młodzieży, która może identyfikować się z bohaterami. Siedząc na widowni Teatru Ludowego, czułam się dosyć nieswojo; wyrosłam z wieku szkolnego i dzieło to wydało mi się schematyczne, nudnawe i rozwlekłe. Co gorsza, licznie zgromadzona młodzież też jakoś nie wyglądała na pochłoniętą i wstrząśniętą. Ożywiała się nieco przy piosenkach, popisach tanecznych, nielicznych brzydkich słowach i aktach przemocy. Zaangażowała się w akcję dopiero pod koniec, gdy sztuka nabrała charakteru komediowego („ale mają teksty” – komentowali siedzący przede mną chłopcy).

Akcja dzieje się na dachu wieżowca, gdzie ma kryjówkę Jake (Jakub Snochowski), nieprzystosowany poeta, pogardzany i nazywany ciotą. Na dachu kolejno zjawiają się przedstawiciele młodzieńczych postaw wobec rzeczywistości: Polly (Katarzyna Zielińska), nowa uczennica, zwolenniczka Jake’a; szkolna piękność Natasza (Dominika Knapik), świeża przyjaciółka Polly, równie pozytywnie zainteresowana poetą; Carol (Katarzyna Radoszyńska), wielbicielka i naśladowczyni Nataszy. Do grupy dziewczęcej dołącza grupa chłopięca – podrywacz i prymitywny macho Russel (Andrzej Kozłowski)



Na dachu wieżowca

z dwoma podwładnymi: Buzzem (Jan Nosal) i Speedem (Sebastian Pałka). Pojawia się też tajemniczy starszy młodzieniec Shane (Piotr Pilitowski), zajmujący się głównie paleniem papierosów, malowniczym siedzeniem na dachu i obserwowaniem rozwoju akcji. Z pojawieniem się Russela akcja nabiera rumieńców. Dotychczas polegała na pospiesznym i pobieżnym zarysowywaniu charakterów – kto z kim, kto przeciw komu i dlaczego – co raczej nie sprzyjało identyfikacji widowni z bo-

haterami. Jake, jak na głównego bohatera, był zbyt nijaki, żeby ktokolwiek mógł się przejąć jego problemami z przemocą i nieprzystosowaniem. Bardziej wyraziste były dziewczynki.

Gdy Russel z kompanami rzucili się na poetę i prali go długo a efektownie, widownia najwyraźniej stanęła po ich stronie – a może po stronie żywszych emocji. Nareszcie zaczęło się coś dziać. Pewnie nie do końca takie było zamierzenie reżysera (sztuka występuje przeciwko przemocy), ale zostało jeszcze trochę czasu na przeprowadzenie rehabilitacji i bohatera, i dydaktycznych celów. Nie spodziewanie Russel dał Jake’owi szansę: albo zrzucenie z dachu, albo bajka (czyżby nie po raz pierwszy Jake był stawiany przed taką alternatywą?). W tworzenie bajki zaangażowali się wszyscy, obsadzeni w rolach księcia (Russel), księżniczki (Polly), czarownicy (Natasza), żaby (Carol), rumaków ciągnących rydwan (Buzz i Speed), czarodzieja (Shane), króla (Jake) oraz smoka (Finn, brat Polly, dotychczas tylko ryczący zza sceny). Bajka stała się psychodramą, poz-

walającą bohaterom zrozumieć siebie, uzdrowić wzajemne stosunki i stworzyć wspólnotę. Oraz zatańczyć, zaśpiewać i porwać młodzież do oklasków. No i skłonić ją do przemyśleń na rozmaite tematy (znęcania się, dyskryminacji itd.). Mam nadzieję, że się to udało.

Jako widz, dla którego spektakl nie był przeznaczony, mam uwagi krytyczne: niewyrazistość postaci przy ich schematyczności (choć młodzi aktorzy grali, śpiewali i tańczyli sprawnie), nieciekawie przeprowadzone relacje, muzyka Roberta Lubery przypominająca dokonania Kasi Kowalskiej (miałki pop udający ostrego rocka), nuda wiejąca ze sceny przynajmniej do połowy przedstawienia oraz przyćmawiający dydaktyzm każdej sceny, dialogu i sytuacji. Ale może dla młodzieży tak trzeba.

JOANNA TARGOŃ

Teatr Ludowy. Philip Ridley „Błysk rekina”. Reżyseria – Jerzy Fedorowicz, scenografia – Elżbieta Krywsza, choreografia – Violetta Suska, muzyka – Robert Lubera, teksty piosenek – Bronisław Maj. Premiera 28 października 2000 r.