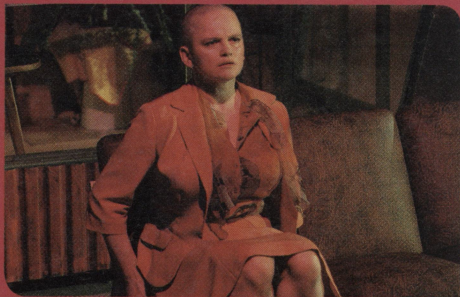


Polecamy!

Pawłowi Miśkiewiczowi udało się dokonać czegoś, co rzadko się w teatrze zdarza: stworzyć rytm spektaklu, który uwodzi widza, pozwala mu się w nim zanurzyć. Mowa o inscenizacji „Aliny na Zachód” Dirka Dobbrowa w Teatrze Dramatycznym, która przykuwa uwagę nie tyle trzymającą w napięciu fabułą, ile samą obecnością aktorów na scenie. Marcin Bosak, Katarzyna Figura, Marta Król – każde z nich tworzy silną osobowość sceniczną. Ciekawi aktorzy i udana scenografia pozwoliły na stworzenie czegoś więcej niż tylko opowieść o niespełnionych marzeniach na prowincji. | **MS**

ALINA NA ZACHÓD | Teatr Dramatyczny | Scena Mała | pl. Defilad 1, 022-656-68-44, www.teatrdramatyczny.pl | 2, 3|02 godz. 19.30 | bilety: 20-45 zł



Wik, Warszawa, 29.01/4.02.2007
T. Nr 5

Wik | 9

2007/06