



TEATR WIELKI.

PROGRAM

Teatrów m. Warszawy

20 gr.

WACŁAW SUŁKOWSKI

CHEMISERIE SPÉCIALE

5 BIELAŃSKA 5 WPROST DANIŁOWICZOWSKIEJ PARTER
I PIERWSZE PIĘTRO. TELEFON 47-46.

NAJPEWNIJSZE ŹRÓDŁO ZAKUPU FUNDAMENTALNIE
DOKONAŁEJ BIELIZNY MĘSKIEJ.

Ogłoszenia do niniejszego programu przyjmuje F. SYREWICZ,
Żórawia 28. Telefon 69-90.



MUZEUM TEATRALNE

ZNANA RESTAURACJA GRAND HOTEL

5 CHMIELNA 5

KUCHNIA wyborowa pod zarządkiem znanego
kuchmistrza DĘBSKIEGO

ARTYSTYCZNA ORKIESTRA DAMSKA
ODDZIELNE GAWINETY

PIWO oraz WSZELKIE TRUNKI

Otwarta do 12 w nocy.

Nakładem KSIĘGARNI MAZOWIECKIEJ

Warszawa, ul. Senatorska № 32.

ŚWIEŻO OPUŚCIŁY PRASĘ

CHORAŁY NARODOWE:

BOŻE COŚ POLSKĘ na forte-
pian lub do
śpiewu

Muzyka Kaszewskiego,
Słowa Alojzego Felińskiego (1816)

Z DYMEM POŻARÓW po 40
groszy

Muzyka J. Nikorowicza,
Słowa Kornela Ujejskiego (1846).

„JESZCZE POLSKA NIE ZGINĘŁA”

POLONEZ NA FORTEPIAN
UŁOŻYŁ ADAM ZERYNGER

Cena 3 złote.

Do nabycia we wszystkich księgarniach.

GRACJAN BRZEZIŃSKI i SYN

Ś-to KRZYSKA 15, WPROST WŁODZIMIERSKIEJ

WYROBY SKÓRZANE



KUFRY, WALIZY, NESESERY, GALANTERJA SKÓRZANA,
TEKI BIUROWE I SZKOLNE. PANTOFLE. KALOSZE. ART.
SPORTOWE, GUZIKI SKÓRZANE i t. p. WYROBY WŁASNE
OBSTALUNKI, REPERACJE.



W. GOLIŃSKA
POD FILARAMI
PERFUMY

LORNETKI PARYSKIE, BIŻUTERJA, WACHLA-
RZE, STYLOWE BRONZY, MARMURY, PORCELA
NA. WYROBY SKÓRZANE WIĘDSKIE I T.P.

TEATR WIELKI

Czwartek 14 października 1915 roku

Rigoletto

Opera w 4-ach aktach. Muzyka Józefa Verdi'ego. Libretto w prze-
kładzie polskim z dramatu W. Hugo.

Manfredo	Henryk Drzewiecki
Rigoletto, jego nadworny trefniś	Wacław Brzeziński
Gilda, córka Rigoletta	Julja Mechówna
Sparafucile, bandyta	Adam Ostrowski
Magdalena, jego siostra	Michalina Frenklówna
Monterone	Piotr Szepietowski
Marullo	Eugenjusz Narożny
Porsza	Józef Morlacchi
Hrabia Ceprano	Walerjan Bayerlein
Hrabina, jego żona	Marja Sztern
Joanna, powiernica Gildy	Zofja Ulbrych
Paź Manfreda	Marja Sztern
Odźwierny	Jan Lewański

W akcie 1-ym TAŃCE

№ 1. „Galop” — pp.: Zgliczyńska I, Sławicka, Sokołowska, Świer-
czyńska, Łukomska, Dziadosz, Raczyńska, Matuszewska,
Pp. — Adler, Bięń, Szer, Olszewski, Morawski, Dąbrowski,
Wierzbicki, Badowski.

№ 2. „Menuet” — pp.: Truszkowska, Ludwiniak i pp.: Kulesza,
Sliwiński.

Bielizna Damska, Męska i Galanterja
K. DUTKIEWICZ

Ś-to Krzyska 30. MUZEUM TEATRALNE

A. Żeliszawski i Syn

Fabryka i Magazyn Wyrobów Jubilerskich

Krakowskie-Przedmieście 15, dom hr. Potockiego
EGZYSTUJE OD 1876 ROKU.

Muszla i Perła

Intermezzo baletowe w 1-ej odsłonie. Pomysł i układu A. R.
Muzyka F. Choplna i A. Drigo.

Perła Marja Pawińska

Po przedstawieniu prosimy na kolację do „WRÓBLA”—Mazowiecka 14
Znana ze swej dobroci kuchnia lokal odnowiony, KONCERT artystyczny
Wacława Różewicza.

Cukiernie

K. FORKASIEWICZ

I. Nowy-Świat 31, róg Chmielnej. Tel. 145-70. II. Hoża 52. Tel. 145-60.

Poleca wielki wybór Ciast, Cukrów i Bombonierek.

EMILJA HEURICH

Magazyn Bławatny

MARSZAŁKOWSKA 119.

WĘŁNY, BARCZANY, JEDWABIE.

Istniejący od 1884 r. przy ulicy Wierzbowej Nr. 1
SKŁAD MATERJAŁÓW PIŚMIENNYCH i GALANTERJI

R. KRUCPECKI

z d. 31 lipca r. b. przeniesiony został do nowego po-
większonego lokalu na tąż ulicę Wierzbową № 8
(Dom Dochod. Teatrów Miejskich).

BIURO INSTALACYJNO-TECHNICZNE
KOMARNICKI,

Miernowski i S-ka

ORDYNACKA 9. TELEFON № 65-55.

KANALIZACJA WODOCIĄGI, OGRZEWANIE CENTRALNE, URZĄDZENIA
KĄPIELI, ŁAZNI, SZPITALI i t. p. — Wszelkie remonty i konserwacja.

Teatr Rozmaitości

Czwartek 14 Października 1915 r.

T A M T E N

Dramat z niedawnej przeszłości w 5 aktach napisał Józef Maskoff
(Gabryela Żapolska). Reżyserował Józef Sliwicki.

Generał Horn, generał żandarmerji Mieczysław Frenkiel

Pułkownik Korniloff, urzędnik
do szczególnych poruczeń

Prezes Teatrów Warszawskich

Komendant

Porucznik Strelkoff

Kapitan Juryj Andrejewicz

Agafonoff

Kornet Nikiforoff

Porucznik Botkin

Pani Wielborska

Marta Wielborska

Kazimierz

Bogdański

Marjan

Józef

Anna

Kazim. Kamiński

Antoni Rożański

Antoni Bednarczyk

Teodor Roland

Witold Skarżyński

Paweł Owerłło

Władysław Staszkowski

Hel. Marcello-Palińska

St. Lubicz-Sarnowska

Józef Sliwicki

Wład. Paliński

Jan Janusz

Piotr Hryniewicz

Janina Szyllinżanka

L. LIPIŃSKI

MAGAZYN i FABRYKA WYROBÓW JUBILERSKICH

PLAC TEATRALNY 7. TELEF. 75-12

Firma egzystuje od 1875 r.



MUZEUM TEATRALNE

Zakład Zegarmistrzowski F. WORONIECKI

WARSZAWA, CZYSTA № 2.

Julja Korbiel
1-szy chłopczyk
2-gi " " } jej dzieci
Dziewczynka
Marja
Zosia

Matałkowska, utrzymująca
Restaurację

Józia
Honorcia
Klocia
Kasjerka
Kelner, Wierciołek
Frajman, taper

1
2 } kobieta ezarno ubrana
3
4

Stary żandarm Kultiapkin
Siemipudoff
Mordochlestoff
Służąca
Aktor

1
2 } Gość
3
4

Rewirowy, stróż, listonosz, żandarmi.
Rzecz dzieje się w Warszawie.

Nat. Pomian-Borodicz
Maniś Kozłowski
Romek Kozłowski
Lila Kozłowska
Helena Rolandowa
Aniela Łomska

Aloiza Żółkowska
Felicja Pichorówna
Karolina Lorenz
Helena Mroczkowska
Halina Mogilnicka
Kazimierz Biernacki
Wład. Krogulski

Aniela Bogusławska
Zofja Trapszowa
Eugenja Weryho
Teofila Szymańska

Henryk Kawalski
Hiecz. Myszkiewicz
Jan Karpowicz
Melena Michałowicz
Ignacy Essner
Józef Mikulski
Janusz Tomasiak
Jan Bonecki
Jan Kamocki

Po przedstawieniu prosimy na kolację do „WRÓBLA”—Mazowiecka 14.
Znana ze swej dobroci kuchnia, lokal odnowiony. KONCERT artystyczny
Wacława Różewicza.

Noże do maszynek, do golenia „Gillette“
E. CHROSTOWSKI
Warszawa, Marszałkowska 108. Tel. 35-87.

Teatr „NOWOSCI”

Czwartek 14 Października 1915 r.

Księżę Hektor

Operetka w 3-ach aktach. Libretto M. Neal'a i M. Fermera. Muzyka
K. M. Ziehrera.
Przekład Andy i Adolfa Kitschmana.
(Reżyserja Ludwika Śliwińskiego).

Księżę Hektor	Plemmingen-Walberg	Józef Redo
Księżę Hugo		Juljon Krzewiński
Fryc Merkel		Józef Sendeci
George Washington	Dikfeller fabrykant kiel-	
bas z Nowego Jorku		Rufin Morozowicz
Putyfara, jego żona		Wanda Manowska
Ewelina) ich dzieci	Zofja Karlińska
Mary)	Janina Janecka
Pepi Reisinger		Waleryja Markowska
Hockey)	Feliks Makowiecki
Deyer) Służba Dikfellera	Władysław Walter
Sam)	Józef Rutkowski
Bob)	Czesław Nowakowski
Madlon, dyrektor hotelu.		Hilary Dyliński
Fryderyk, starszy garson		Henryk Małkowski
Boy		Olga Orleńska.

Służba Hotelowa, Goście.

Akt pierwszy w hotelu w Monts-Carillo, dwa następne u Dikfellera
w Nowym Jorku.

Tarnowski i Tomaszewski

Marszałkowska 133, róg Ś-to Krzyskiej

WELNY, JEDWABIE, WELWETY, HAFTY, PŁÓTNA, MADAPOLAMY,
BIELIZNA damska i stołowa.

Magazyn futer F. KRYK



MARSZAŁKOWSKA 119, TEL. 155-86

Poleca wielki wybór gotowych modnych etol, mufek, pelesun i kacie-
tów futrzanych oraz przyjmuje zamówienia. MUZEUM TEATRALNE

Sklep „Zjednoczonych Kupców Warszawskich”

Nowy-Swiat 69

poleca swe działy: 1) Krawiecki, 2) Bielizny i konfekcji męskiej, 3) Obuwia, 4) Galanterji skórzanej, 5) Perfumeryjny, 6) Kuchенно-gospodarski, 7) Materiałów piśmiennych i t. p.

KAROL MACHLEJD, BROWAR
PAROWY
CHŁODNA 45. TELEFONY 9-15 i 57-75.
Poleca znane ze swej dobroci piwa.

TAŃCE AMERYKAŃSKIE.

- № 1. STEP DANCING — Panie: Brauman, Bukojemska, Jasińska, Kozikowska, Łapczyńska, Malinowska, Staszko i Tomaszewska.
№ 2. TEMPTATION HAG. — P. Krajewska, pp. Sobiszewski i Nowicki.
№ 3. ONE STEP — Zespół.

Po przedstawieniu prosimy na kolację do „WRÓBLA”—Mazowiecka 14.
Znana ze swej dobroci kuchnia, lokal odnowiony. KONCERT artystyczny Wacława Różewicza.

Wielki wybór obuwia

damskiego, męskiego, średniaków i dzieciennego.
SPRZEDAŻ HURTOWA I DETALICZNA. CENY NIZKIE.
A. MINCEWICZ, Długa 19, m. 7. Tel. 118-93.

R. BRZozowski

CHŁODNA № 16.

Wielki wybór gotowych Ubiorów Męskich
Najmłodniejsze materiały krajowe i zagraniczne.

Jecorol Jodonat

Magistra A. Bukowskiego, poleca się zamiast tranu dla dzieci skrofolicznych.

stosuje się przy otyłości, reumatyzmie, ogólnem osłabieniu i t. p.

SPRZEDAŻ W APTEKACH.

Magazyn gotowych ubiorów męskich **P. GHazanow**
Marszałkowska 154, róg Królewskiej.
WIELKI WYBÓR MATERJAŁÓW KRAJOWYCH I ZAGRANICZNYCH. CENY UMIARKOWANE.

Filji nie posiadam.

Teatr Letni

(w ogrodzie Saskim).

Czwartek 14 Października 1915 r.

Mąż Normalny

Farsa w 3-ach aktach Hansa Sturma.
(Reżyserował Czesław Knapczyński).

August Lauendorf	Karol Jarszewski
Emilja, jego żona	Honorata Leszczyńska
Agata Stürmer	Aniela Adwentowicz
Truda Bleibtreu (ich córki)	Wanda Micińska
Fred Stürmer	Antoni Różycki
Edward Bleibtreu	Czesław Knapczyński
Regina Friedel—doktorka	Irena Renard
Baron Grust	Marceli Trapszo
Karol Moor	Mary Mrozińska
Franciszek—lokaj u radcy	Mikołaj Turczyński
Ida—służąca	Stanisława Kłossowska
Dozorca I	Wacław Izdebski
Dozorca II	Wacław Rybicki

Po przedstawieniu prosimy na kolację do „WRÓBLA”—Mazowiecka 14.
Znana ze swej dobroci kuchnia, lokal odnowiony. KONCERT artystyczny Wacława Różewicza.

ALOIZY LUDWIG

Marszałkowska 130, telefon 28-63.

FILJA: Marszałkowska 50, telefon 35-55.

NIEMIŁY
GALANTERJE
NOWOŚCI
SEZONOWE.

MUZEUM TEATRALNE



MAGAZYN FABRYCZNY
WYROBÓW SKÓRZANYCH
J. SIERADZKI

Krakowskie - Przedmieście 23. Telefon 149-99.

TEATR NOWY.

Czwartek 14 Października 1915 r.

LECI LIŚCIE Z DRZEWA.

5 strof krwawych z roku 1863-go z prologiem J. Wiśniowskiego.

Tomasz Krzesz	Iwaszkiewicz
Marta, jego żona	J. Sachnowska
Tadeusz	J. Sawicki
Kazimierz	St. Wyrzykowski
Helena	M. Strońska
Bronisława, żona Tadeusza	A. Klońska
Mieszko	Nałęcz-Kamińska
Staś	Ziembówna
Jadwinia	Jania
Gabryela, siostra Bronisława	M. Dunikowska
Walery Tokarski	Jurand
Stefan, jego syn	J. Kęcki
Mścisław Grot	M. Bonecki
Ranny	K. Tatarkiewicz
Szymon, stary sługa	St. Larewicz
Zosia, jego wnuczka	J. Nossarzewska
Rafał Tracz	J. Grodecki
Powstaniec	L. Brodziński

Po przedstawieniu prosimy na kolację do „WRÓBLA” — Mazowiecka 14.
Znana ze swej dobroci kuchnia, lokal odnowiony. KONCERT artystyczny
Wacława Różewicza.

M. ALBERTI

== MARSZAŁKOWSKA № 129. ==

NAJWIĘKSZY MAGAZYN KONFERCJI DZIECINNEJ.

Znany Psycho-Grafolog i Chiromanta

Ch. Szyller-Szkolnik

(Autor prac naukowych). Określa charakter, przeszłość, teraźniejszość i przyszłość. Daje odpowiedzi na wszelkie zadane pytania. Przyjmuje tylko od godz. 12 rano do 5 po poł. Honorarium 60 kop.

Adres: Piękna 25 m. 12, róg Marszałkowskiej.



MUZEUM TEATRALNE

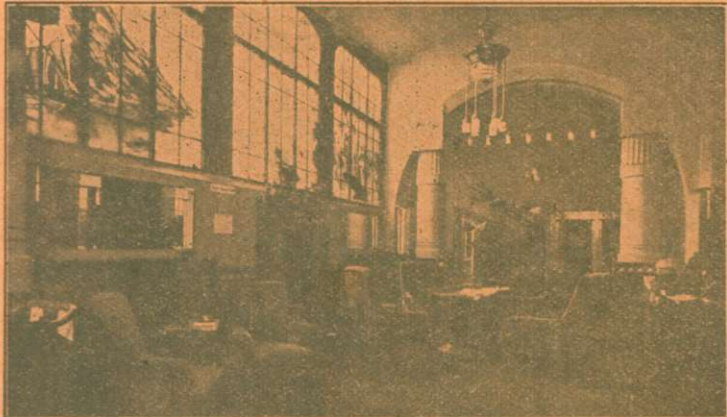
P. 790

Café Varsovie

Nowy Świat 5.

Pierwszorzędny Zakład Kawiarniano - Restauracyjny, doskonała kuchnia. Wieczorami oraz w niedziele i święta podczas obiadów koncert. Sala bankietowa. Bilardy. Piwo z beczki. Wielki wybór wystawnych win.

Ceny niskie.



WIDOKSALI ODPOCZYNKOWEJ.

„Łaźnia Centralna”

w Warszawie Krak.-Przedm. 16|18.

Najwyższy Komfort

ŁAŹNIA RZYMSKA I PAROWA, KĄPIEL ELEKTRYCZNO-SWIETLNA, PRYSZNICE, BASEN, WANNY.

FRYZJER, PEDICURE, MANICURE,
ELEKTRO-MASAŻ.

w Środę od 9-ej rano do 2-ej po poł. ŁAŹNIA WYŁĄCZNIE DLA PAŃ

Admin. i Eksped. Afiszów i Programów Teatr. Miejsk. F. Syrewicz. — Księgarnia Mazowiecka, Senatorska 32, tel. 81-28.

Druk St. Mertensa. Chłodna 28. Telefon 118-09.

