

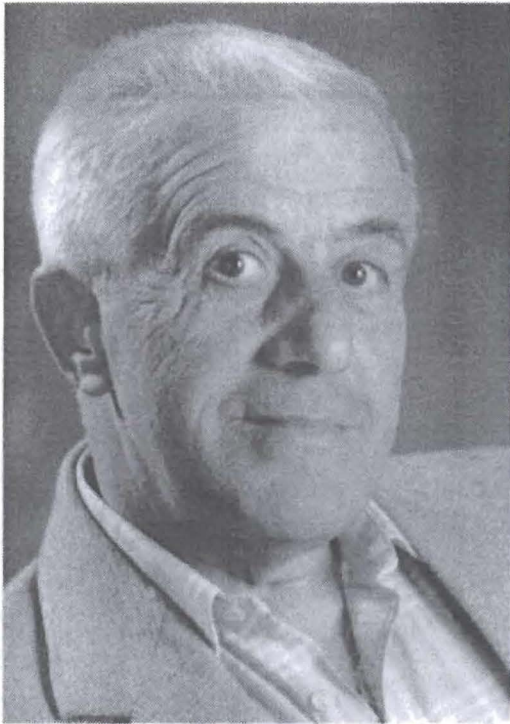
FUNDACJA
sceny na piętrze
TESPIS



ŁAWECZKA



estrada
Poznańska



ZBIGNIEW
ZAPASIEWICZ
i
ROTARY
CLUB
zapraszają

“...to niezwykle wzruszająca, piękna i mądra opowieść o potrzebie bliskości dwojga ludzi naznaczonych piętnem doświadczeń i samotności. Tytułowa ławeczka, dla Niej i dla Niego, staje się azylem trudnych zwierzeń, osławiania się z obecnością tego drugiego i poszukiwania bezpieczeństwa emocjonalnego w pojawiającym się uczuciu.”

W poznańskiej premierze ŁAWECZKI - Zbigniew Zapasiewicz, ograniczając sztafaż teatralny, skupił się na prawdzie i racjach bohaterów sztuki Gelmana. Tworząc niepowtarzalny klimat spektaklu, reżyser sięgnął po muzykę Strobla i teksty Wołka (stworzone dla potrzeb sztuki) i wyposażył aktorów w nastrojowe piosenki, które stanowią dodatkowy atut ŁAWECZKI.

PREMIERA

Aleksander Gelman

ŁAWECZKA

OLGA SAWICKA

i

LEON CHAREWICZ

Reżyseria:

ZBIGNIEW ZAPASIEWICZ

Piosenki:

Jan Wołek - słowa

Janusz Strobel - muzyka

Koprodukcja Agencja Artystyczna C.D.N. Kraków

16-17 maja 2003r. Godzina 19.00



SAMI SOBIE

List do Przyjaciół Sceny

Szanowni Państwo, w pierwszej połowie stycznia ukonstytuowała się Grupa Inicjatywna "SAMi SOBIE" w celu zintegrowania aktywności wszystkich sprzyjających Scenie.

Na wniosek Prezesa LOŻY Przyjaciół Sceny Włodzimierza Łęckiego oraz w efekcie trójporozumienia (LOŻA, Estrada, Fundacja) powstał projekt finansowego wsparcia programu modernizacji sali teatralnej w zakresie wymiany krzeseł na fotele, mając na uwadze zbliżające się obchody 25 lecia teatru przy Masztalarskiej w marcu 2004 roku.

Szanowni Państwo, kilkunastomiesięczna działalność Grupy Inicjatywnej "KLIMAT DLA SCENY" doprowadziła do szczęśliwego finału instalację klimatyzacji, czego przez dwadzieścia lat nie można było uczynić. Ten przykład skłania do umiarkowanego optymizmu, pod warunkiem zdecydowanego zaangażowania wielu ludzi dobrej woli.

Czasu mamy znacznie mniej niż przy akcji "KLIMAT DLA SCENY" - dlatego każda szybka inicjatywa udziału w projekcie pozwoli na podjęcie inwestycji.

Na hasło: "Scenie fotele na Srebrne Wesele" odpowiedzieli p. JAN GORLAS, p. MIECZYŚLAW JÓŹWIAK, p. JAN KOŁODZIEJCZAK, p. BOGUMIŁ NIERYCHLEWSKI.

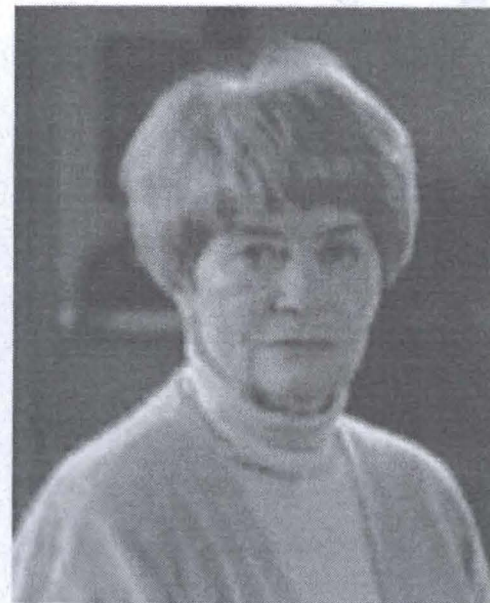
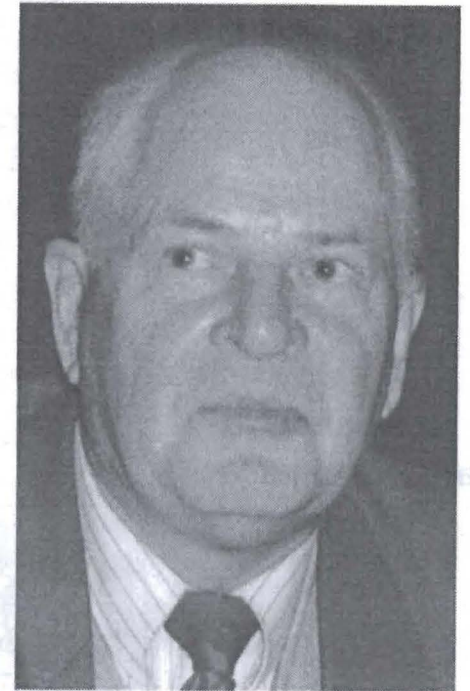
DZIĘKUJEMY!

Nasze konto: Bank BPH PBK S.A. III/O Poznań
11102425-402420002486 z dopiskiem SAMI SOBIE

Zapraszamy

FART
JAN
MACHULSKI

2
czerwca
2003r.
godz.20



FART
ALINA
JANOWSKA

30
czerwca
2003r.
godz.20

PRAPREMIERY SCENY

A. Strońska

Zgubny nałóg miłości

H. Dobrowolska

Milionerka

E. Pietryk

Mokre widzenie

A. M. Trzos

Życie z widokiem na Manhattan

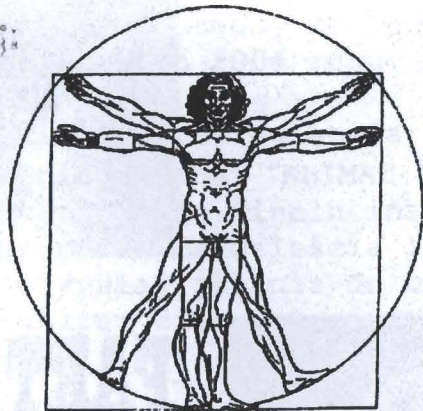
A. Strońska

Czeczotka

Ze zbiorów

Czajatu Dokumentacji:

ZG ZASP



Realizacja techniczna

Piotr Żurowski

Norbert Pawliczak

MEDIA PATRONI

**Gazeta
poznańska**

radio **Merkury**
POZNAŃ

ETVP3
Poznań



DRUKARNIA



SERIKON