

*Teatr im. Cypriana Norwida w Jeleniej Górze*

Dyrektor Artystyczny  
ZYGMUNT BIELAWSKI

Zastępca dyrektora  
KRZYSZTOF DUBIEL

Kierownik literacki  
KATARZYNA KLEM

**Duża Scena**

Maciej Wojtyszko

# BAMBUKO

CZYLI  
SKANDAL W KRAJNIE GIER

Reżyseria

JERZY BIELUNAS

Muzyka

WŁODZIMIERZ KORCZ

Scenografia

MARCIN STAJEWSKI

Opracowanie muzyczne i przygotowanie wokalne

BOGDAN DOMINIK

Ruch sceniczny

WOJCIECH DĄBROWSKI

Tekst „Piosenki o łodziach” - J. B.

PREMIERA - 15 LISTOPADA 1992 r.

XLVIII sezon. Trzecia premiera sezonu 1992/93

**Obsada :**

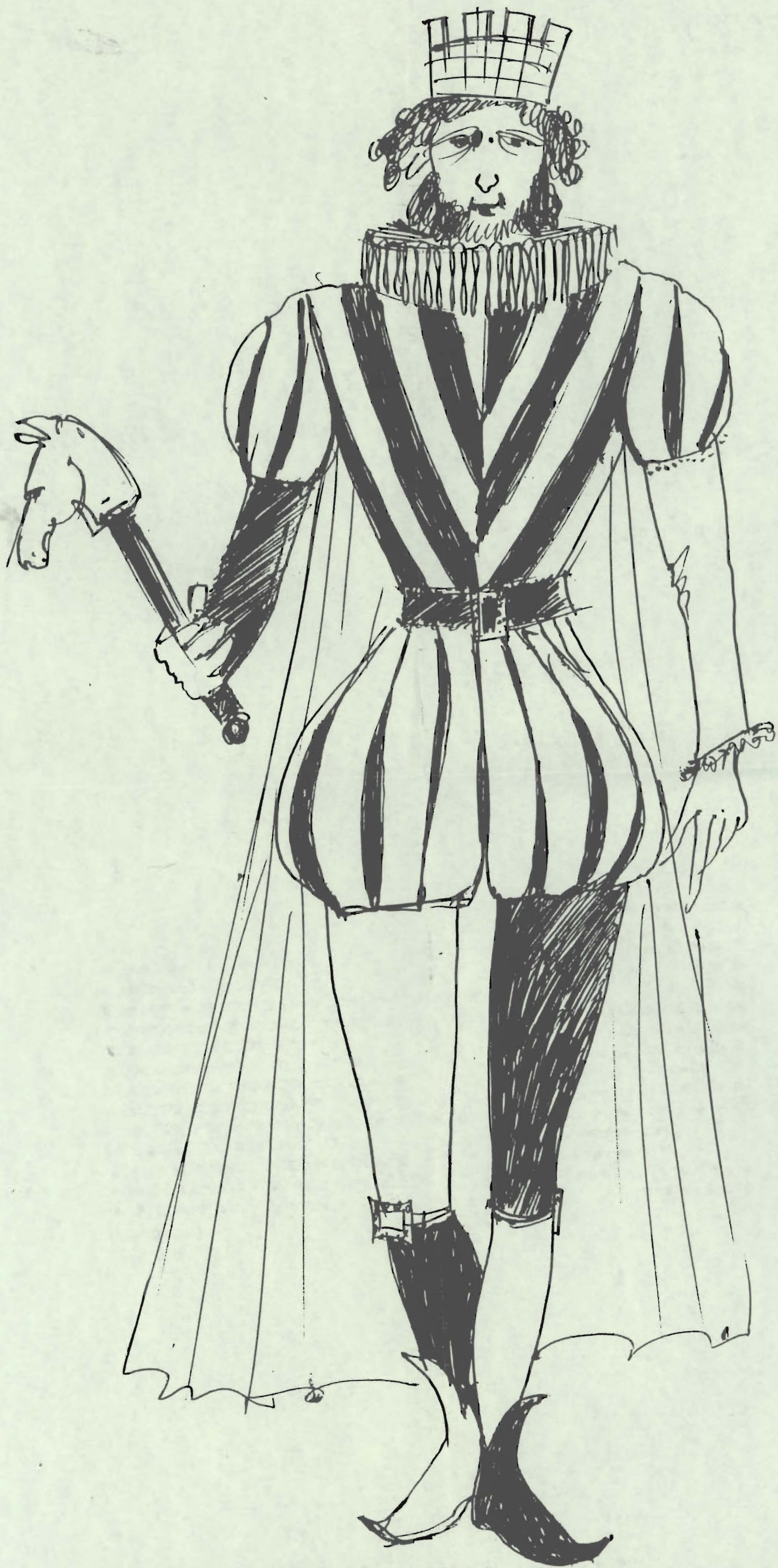
<b>Zosia</b>	<b>ALICJA KABALA</b>
<b>Królowa</b>	<b>MARTA ŁACKA</b>
<b>Król</b>	<b>PRZEMYSŁAW M. PRZESŁAWSKI</b>
<b>Dziadek</b>	<b>ZDZISŁAW SOBOCINSKI</b>
<b>Aptekarz</b>	<b>TADEUSZ WNUK</b>
<b>Kominiarz</b>	<b>PAWEŁ ADAMSKI</b>
<b>I Goniec</b>	<b>WALDEMAR OBŁOZA</b>
<b>II Goniec</b>	<b>JACEK PARUSZYŃSKI</b>
<b>Psy: Nonsens</b>	<b>PIOTR KONIECZYŃSKI</b>
<b>Absurd</b>	<b>IWONA LACH</b>
<b>Paradoks</b>	<b>DARIUSZ BERESKI</b>
<b>Lodziarka</b>	<b>ELZBIETA KOSECKA</b>
<b>Pionek</b>	<b>EWA WOŁCZYK</b>

(adeptka)

Spektakl z przerwą

Asystent reżysera - MARTA ŁACKA

Inspicjent i sufler - Grażyna Mieczkowska



W repertuarze :

B.Rudnicki KONTREDANS, reż. Jerzy Zoń  
(Duża Scena)

J.Chmielnik ROMANCA, reż. Adolf Weltschek  
(Scena Studyjna)

J.Słowacki BENIOWSKI (monodram I.Babińskiej)  
(Scena Studyjna)

M.Schisgal SIE KOCHAMY, reż. Zygmunt Bielawski  
(Scena Studyjna)

W przygotowaniu :

Bernard Marie Koltes ROBERTO ZUCCO