

PAŃSTWOWY

TEATR

IM. AL. FREDRY W GNIEŹNIE

NICOLA MANZARI

Kochane dzieci

komedia

PREMIERA DNIA 15. III. 1959 ROKU

ROK SŁOWACKIEGO

W roku 1959 przypada 150-lecie śmierci **Juliusza Słowackiego**. Cały naród przygotowuje się do obchodu rocznicy jednego z największych poetów romantyzmu, koryfeusza polskiego dramatu monumentalnego. Wydawnictwa zapowiadają nowe nakłady pism **Słowackiego**, monografie i rozprawy na temat jego twórczości. W prasie ukażą się artykuły okolicznościowe. W kraju odbędzie się powszechny konkurs recytacji poezji **Słowackiego**, teatry zaprezentują inscenizacje kilkunastu tragedii i dramatów poety.

Teatr im. Al. Fredry weźmie udział w ogólnopolskim festiwalu inscenizacji utworów **Juliusza Słowackiego** wystawieniem jednego z najdojrzałych, najbardziej zharmonizowanych arcydzieł dramaturgii romantycznej — premierą sztuki pt. **FANTAZY** czyli **NOWA DEJANIRA**.

Uroczysta premiera **FANTAZEGO** odbędzie się w pierwszej dekadzie kwietnia br. w Gnieźnie.

Następnie inscenizacja nasza będzie pokazana w Poznaniu i wszystkich ważniejszych ośrodkach na obszarze działalności Teatru im. Aleksandra Fredry w Gnieźnie.



Wykonuje

wszelkie usługi wchodzące w zakres SPEDYCJI i PRZEWOZÓW TOWAROWYCH dla przedsiębiorstw państwowych, spółdzielczych, i osób prywatnych.

Oddział Terenowy

w Wrześni
ul. Trzeciego Maja 11a
Tel. 563



G N I E Z N O, ul. Witkowska 9-11 — Tel. 1774 i 1093

Oddział Terenowy

w Wągrowcu
ul. Powstańców 15
Tel. 233

Organizuje

REGULARNE LINIE KOMUNIKACJI AUTOBUSOWEJ i przyjmuje zamówienia na WYNAJEM AUTOBUSÓW W CELACH WYCIEZKOWYCH.

GMINNA SPÓŁDZIELNIA
„SAMOPOMOC CHŁOPSKA“
w Trzciance Lubuskiej
Telefon nr 54

SPRZEDAJE nawozy sztuczne, materiały budowlane, opał, pasze treściwe, artykuły spożywcze i przemysłowe

SKUPUJE ziemiopłody, jaja, drób i pierze, warzywa i owoce, złom i metale kolorowe oraz skóry surowe

POLECA wyroby piekarskie i masarskie

ZAPRASZAMY

Szanowną Klientelę po zakupy do nowootwartego

PUNKTU SPRZEDAŻY POMOCNICZEJ
w Trzciance przy ul. Sikorskiego 1

Znajdziesz tam wszystkie artykuły spożywcze
w najlepszej jakości

NARESZCIE KOMEDIA WSPÓŁCZESNA

Wartościowy repertuar współczesny jest ważnym i trudnym problemem w teatrze, zwłaszcza objazdowym. Z jednej strony — bez współczesności nie ma „żywego” teatru; z drugiej — niewiele jest dobrych sztuk współczesnych, jeszcze mniej — takich sztuk, które by jednocześnie były dostępne i potrzebne we wszystkich środowiskach oddziaływania Teatru im. Aleksandra Fredry w Gnieźnie.

Zespół nasz, po wielu miesiącach pracy nad repertuarem retrospektywnym, odnawia kontakt z dramaturgią współczesną prezentując tym razem włoską komedię **Nasze kochane dziatki**.

Autor (Manzari) interesuje się zagadnieniem wzajemnego stosunku rodziców i dzieci. Pisze on pièce à thèse — sztukę z tezą. W **Naszych kochanych dziatkach** — jedno z najciekawszych (często bolesnych) zagadnień współczesności jest sformułowane w sposób prawie brutalny, rozwiązane zaś w propozycji komediowej. Można by dyskutować z tymi, którzy uważają, że sztuka Manzari’ego zyskałaby, gdyby autor kontynuował rozpatrywanie spraw pedagogii 2-ich pokoleń w ostrym świetle swojej własnej ekspozycji; wolno jednak przypuszczać, że tak napisana sztuka (która zresztą nie istnieje) byłaby, w środowisku naszych odbiorców, conajmniej ryzykowna, dla wielu widzów niestrawna a nawet obraźliwa. Tymczasem — taka, jaka jest — zawiera ona dużo „materiału do myślenia” i pozwala przewidywać, że inscenizacja jej nie tylko pobudzi refleksję moralną, ale także dostarczy okazji do wyzwolenia dyspozycji do humoru, której i w praktyce wychowania dzisiejszych milusińskich, i wśród zasiadających na widowni rodziców oraz wychowawców — na pewno nie braknie.

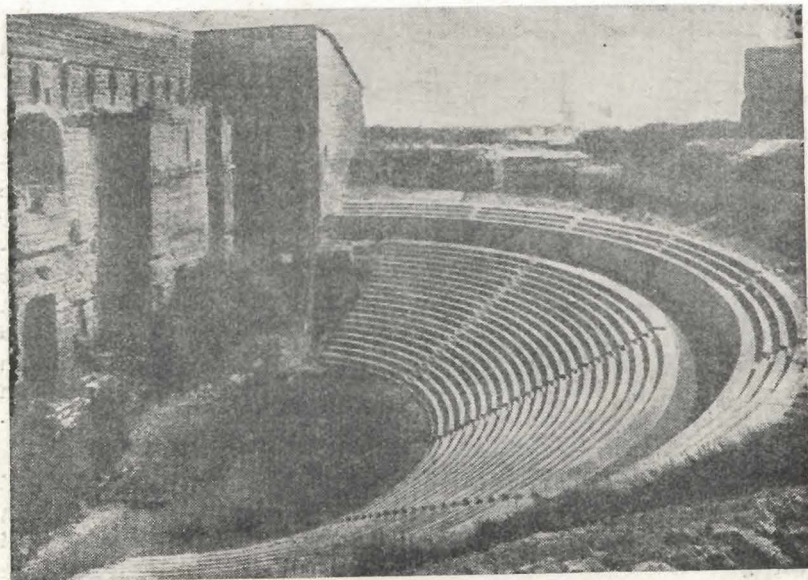
Realizatorów spektaklu bardzo interesuje recepcja tej właśnie sztuki współczesnej; będą oni wdzięczni tym wszystkim Widzom, którzy zechcą sponrzenienia i wrażenia ze spektaklu przekazać w listach do Dyrekcji Teatru.

EAn.

O DEKORACJACH „BIEDNYCH” I „BOGATYCH”

(C z ę ś ć I)

Teatr współczesny skazany jest na egzystencję w pomieszczeniach zamkniętych. Nie zawsze tak było. Badania entografów i archeologów pozwalają stwierdzić, że spektakl teatralny narodził się z uroczystości i zabaw plenerowych. Teatr jako widowisko masowe na wolnym powietrzu okrzepł i rozkwitł w ciepłym i pogodnym, słonecznym klimacie demokratycznych Aten V wieku przed naszą erą. Stamtąd impreza ta ekspansowała w epoce hellenistycznej na bliski Wschód i Zachód; z czasem, w epoce Imperium Rzymskiego, upowszechniła się ona na obszarze całego ówczesnego świata cywilizowanego. Śladem wielowiekowego istnienia widowisk teatralnych typu antycznego są ruiny teatrów w Grecji, Italii, Armenii, południowej Francji... i najcenniejsze w tej serii zabytków architektury resztki Teatru Dionizosa w Atenach.



Teatr rzymski w Orange (południowa Francja)

PAŃSTWOWY TEATR im. AL. FREDRY w GNIEŹNIE

Sezon 1958/59 * KOCHANE DZIATKI * Premiera 15. III. 1959 r.

PAŃSTWOWY TEATR IM. ALEKSANDRA FREDRY W GNIEŹNIE

Dyrektor i Kierownik Artystyczny Teatru EUGENIUSZ ANISZCZENKO

NICOLA MANZARI

KOCHANE DZIATKI

I NOSTRI CARI BAMBINI

KOMEDIA W TRZECH AKTACH

Przekład Jadwiga Pasenkiewicz

O s o b y

MARILDA — adwokat

RIRI — jej syn

MAREK — inżynier

Irena Łęcka

Włodzimierz Górny

Władysław Przybylski

GRACJA — jego córka

PREZES SĄDU

JULIA — służąca

Joanna Jarzębska

Jan Markiewicz

Barbara Łaska

Rzecz dzieje się współcześnie

Scenograf JERZY FELDMANN

Reżyser ELWIRA TURSKA

Asystent reżysera JAN MARKIEWICZ

Sufler JADWIGA CHĘTKO

ZESPÓŁ TECHNICZNY

Kierownik techniczny	JÓZEF POLEROWICZ
Pracownia krawiecka - damska	MARIA DYBOWSKA
Pracownia krawiecka - męska	STANISŁAW PARULSKI
Pracownia stolarska	WITALIS STRZELECKI
Pracownia malarska	TADEUSZ BIAŁKIEWICZ
Rekwizytor	LEON WOLNY
Pracownia tapicerska	JÓZEF BIAŁCZYK
Pracownia ślusarska	FRANCISZEK OSIŃSKI
Światła	STANISŁAW BUDZYŃSKI
Brygadier	STEFAN WICHNIEWICZ

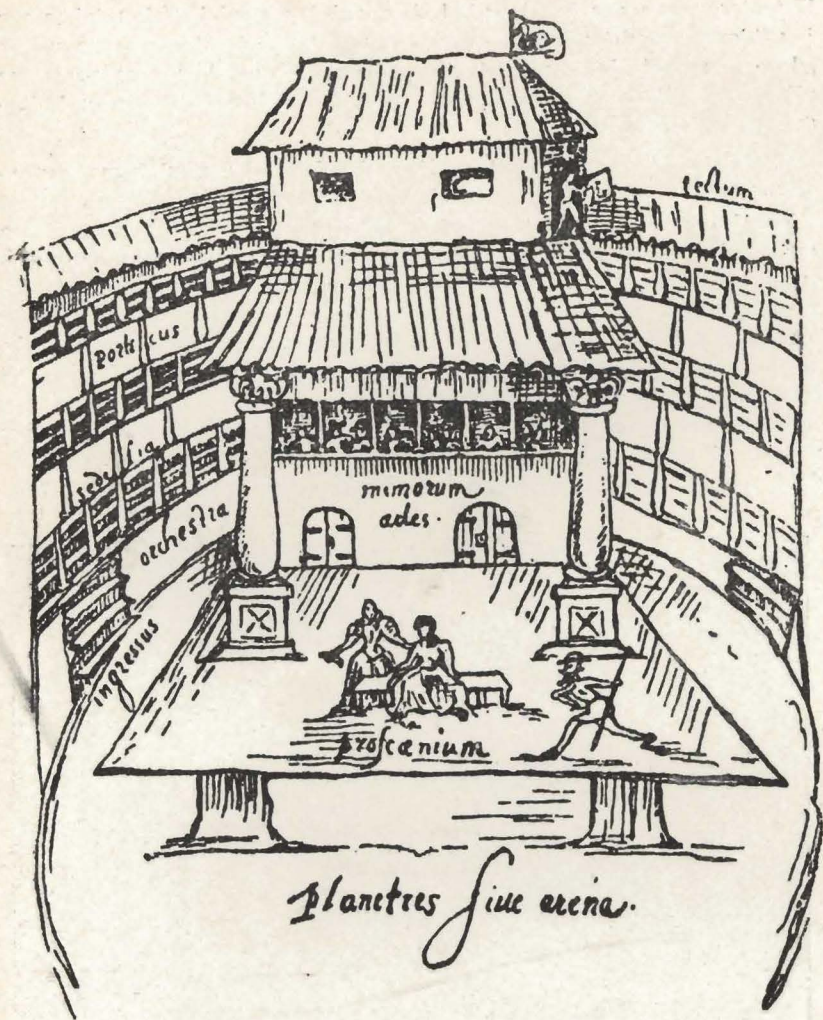
W teatrze tym scena i widownia były zupełnie niepodobne do miejsca gry i odbioru przedstawień w wiekach późniejszych; to, co nazywamy „dekoracją teatralną”, nie istniało, albo miało zupełnie inne znaczenie niż dzisiaj; liczba widzów sięgała wówczas kilkunastu, nieraz kilkudziesięciu tysięcy osób.

W Średniowieczu forma i treść najbardziej dla feudalizmu reprezentacyjnych widowisk teatralnych były zasadniczo różne od zawartości i kształtu przedstawień w teatrze antycznym. Jednak Średniowiecze zachowało plenerowość i doprowadziło do kolosalnych rozmiarów rys „masowości” teatru. Rozmach średniowiecznych przedsięwzięć teatralnych ilustrują protokolarne opisy spektakli misteryjnych: Wiadomość o mającym odbyć się widowisku teatralnym elektryzowała całe miasto; w przygotowaniach uroczystości brała udział większość obywateli średniowiecznego grodu; nie szczędzili oni pieniędzy i czasu pracy dla najokazalszej prezentacji tekstu, który liczył nieraz 50 i więcej tysięcy wierszy, którego inscenizacja w poszczególnych wypadkach trwała 25 dni z rzędu i wymagała zatrudnienia ponad 500 aktorów.



P. Breughel — walka Karnawału z Postem

Jeszcze renesansowy teatr Lope de Vegi (Hiszpania) i Szekspira (Anglia) dochowywał wierności zasadzie „inscenizacji na ogrodzonej przestrzeni bez stropu”; ale właśnie w okresie późnego Renesansu zaczyna się ugruntowanie epoki przewagi „teatru pod dachem” — tj.



Wnętrze teatru londyńskiego z czasów Szekspira
(według rysunku J de Witt. 1596)

sceny i widowni w specjalnie do tego celu konstruowanej przestrzeni ze wszystkich stron zamkniętej — nad teatrem „otwartym”, który niebawem idzie w zapomnienie.

Stella

D. W. 4

Galanterię czekoladową

— figurki — brylanty — krajanka
— czekolada orzechowa w tabliczkach

Cukierki nadziewane

owocowe
mocca
kakaowe
orzechowe
raczki

Pomadki mleczne

irysy mocca
irysy orzechowe
irysy mleczne
toffi mleczne — orzechowe — kakaowe

Drażetki mocca — orzechowe

Soki słodzone

o wysokiej jakości
i estetycznym wyglądzie

PRODUKUJA

Leszczyńskie Zakłady Przem. Terenowego

Leszno, ul. Bolesława Chrobrego 8

Telefon Nr 456

Miejski Handel Detaliczny LESZNO

POLECA W WIELKIM WYBORZE

artykuły tekstylne

w sklepie nr 1, Rynek 11
nr 21, Rynek 33
nr 28, Słowiańska 19
nr 71, Pl. Wiosny Ludów

artykuły odzieżowe

w sklepie nr 61, Rynek 33
nr 26, Słowiańska 13
nr 17, Słowiańska 1
nr 3, Leszczyńskich 6

odzież półmiarową o modnych fasonach i w ładnych kolorach w wielkim wyborze za gotówkę i na raty
w sklepie nr 32, Wolności 6

USŁUGI

w zakresie napraw różnych artykułów elektrotechnicznych i gospodarstwa domowego wykonują

sklep nr 67, elektrotechniczno - motoryzacyjny, Rynek 24 i

sklep nr 30, Słowiańska 35

REPASACJI POŃCZOCH DOKONUJE

sklep nr 35 — obuwie — Słowiańska 5

Inowacja ta była skutkiem wzrostu znaczenia dworów magnackich z królewskim dworem na czele. Wyraziła się ona w zerwaniu z powszechną dostępnością teatru, który — od czasów Baroku ograniczony do niewielkiej ilości miejsc na widowni — daje gwarancję selekcji widzów w podzielonym na klasy, ekskluzywnym społeczeństwie nowożytnym.

W ten sposób odziedziczyliśmy teatr zamknięty — salę pod dachem z nieodłącznym od niej pudłem scenicznym. Z czasem „pudło sceniczne” przybiera postać neutralnego wnętrza, w którym nie ma żadnej architektury, istnieją natomiast coraz doskonalsze urządzenia mechaniczne do stawiania, zdejmowania i przesuwania dekoracji, oraz urządzenia elektryczne umożliwiające oświetlenie tych dekoracji często do złudzenia przypominających rzeczywistość (życie) z poza teatru.

Trwałość dziedzictwa sceny pudełkowej jest paradoksem kultury nowoczesnej, jedną z przyczyn kryzysu teatru współczesnego. Paradoksalny jest mianowicie fakt, że program upowszechniania kultury realizować musimy przy pomocy przestarzałego modelu teatru, który najadekwatniej „odpowiadał” klasowej orientacji możnowładztwa i absolutyzmu, „nie pasuje” natomiast do epoki niwelowania barier społecznych i postulatu twórczej aktywizacji mas ludowych.

(c. d. n.)

SUKCES CIOTUNI

Komedia Fredry, której inscenizacją Teatr w Gnieźnie rozpoczął sezon 1958/59, osiągnęła rekordową liczbę — 97 przedstawień. Obejrzało ją 25.629 widzów. Przedstawienia Ciotuni przysporzyły Teatrowi 298.817 zł ze sprzedaży biletów, co w decydującym stopniu przyczynia się do utrzymania równowagi budżetowej przedsiębiorstwa.*)

Spektakl spotkał się z bardzo pozytywną oceną na łamach czasopism: **Teatr** i **Przegląd Kulturalny**. Z różnych miejscowości — od widzów i instytucji — otrzymaliśmy wiele szczerych a gorących podziękowań w listach lub rozmowach z przedstawicielami Zespołu.

Opinie widzów są najlepszą dla Teatru nagrodą za pracę w trudnych nieraz warunkach terenowych.

*) Liczby te dotyczą stanu z dnia 5. II. br. Ciotunia jest grana nadal i wciąż cieszy się dużym powodzeniem. Ostatnie (106) przedstawienie tej mądrej, ostrej i wesołej komedii Fredry odbędzie się 15. III. 1959 r. w Gnieźnie.

W PRZYGOTOWANIU

JULIUSZ SŁOWACKI

FANTAZY

dramat w pięciu aktach

STANISŁAW IGNACY WITKIEWICZ

W małym dmorku

komedia w trzech aktach

Czerwony Kapturek

bajka w trzech obrazach

Cena
1,80 zł

DYREKTOR I KIER. ARTYST. TEATRU
EUGENIUSZ ANISZCZENKO

SEZON 1958/59