

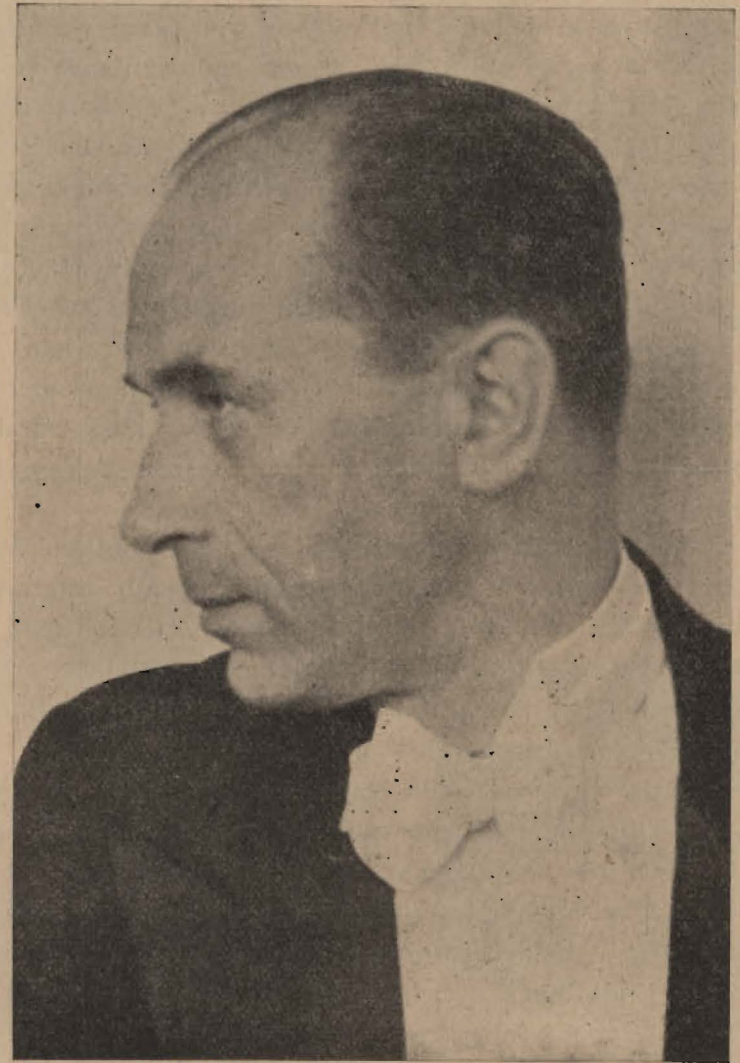
**TEATR WOŁYŃSKI**  
IM.  
**J. SŁOWACKIEGO**

**1938—1939**  
**LISTOPAD—GRUDZIEŃ**

# **PROGRAM**

**DYREKCJA**  
**JANUSZ STRACHOCKI**

Cena **30 gr.**



DYR. JANUSZ STRACHOCKI



JAN VASZARY

## MAŁŻEŃSTWO

Komedia w trzech aktach. Przekład Wilama Horzycy

Małżeństwo, to jedna z najtrudniejszych form współżycia ludzi ze sobą. Odwieczny konflikt płci, źródło najpiękniejszych wzruszeń i najtragiczniejszych przeżyć, niewyczerpany nigdy temat dla psychologów, socjologów i pisarzy. Słowem, wiecznie aktualne zagadnienie, niepokojące absolutnie wszystkich, od szarego człowieka poczynając, a kończąc na uczonej, artystce i mężu stanu.

Autor tej świetnej komedii, granej już z zawrotnym powodzeniem na wszystkich niemal scenach polskich, od pierwszej chwili wprowadza nas w atmosferę wielkomięjskiego, pozbawionego wielu skrupułów życia, nie tyle możliwych, ile zamożnych tego świata, w niebezpieczny wir frywolnych flirtów, gdzie na każdym kroku czyha zdrada, węzły małżeńskie łatwo się rozluźniają, a więzy moralne pękają, jak bańki z mydła.

I zdawało by się, że autor raczej do końca pobłażać będzie tym swawolnym paniom, ich podejrzanego autoramentu zalotnikom, hołdując pogańskiemu kultowi popędów natury, nieokiełzanej żadnymi normami etycznymi, niż że stanie niezłomie na stanowisku nienaruszalności sakramentu małżeństwa, dając bezwzględna odprawę tym wszystkim, którzy w jego całość godzą.

Czar tej świetnej komedii leży w tym, że autor nie stroi swego bohatera w katońską togę, nie moralizuje po bakalarsku, ale z wielkim poczuciem rzeczywistości i humoru umie pokazać istotne wartości instytucji małżeństwa, i udowodnić, że przyczyny groźnych nieraz konfliktów w małżeństwie są w rzeczywistości błahe i bagatelne, gdy się zechcemy nad nimi zastanowić.

A jak cudownie chwyta autor rzeczywistość na gorącym uczynku! Komedie skrzy się prosto od świetnie, wprost z życia podpatrzonych scen i sytuacji, śmieczy i bawi, czasem jednak każe także zastanowić się chwilę i wejrzeć w samego siebie.



ZOFIA SŁAWIŃSKA



EDWARD FERTNER



HALINA STRUMIŃSKA



STANISŁAW PURZYCKI





HALINA DROHOCKA



PIOTR ORŁOWSKI

JAN VASZARY

# MAŁŻEŃSTWO

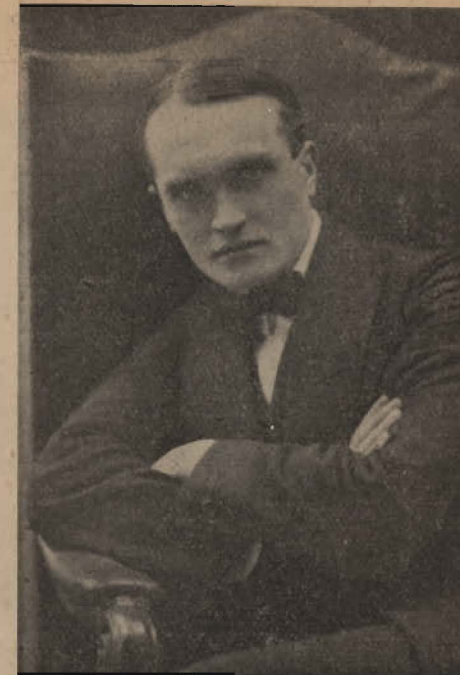
KOMEDIA W TRZECH AKTACH. PRZEKŁAD WILAMA HORZYCY

Hella . . . . .	Halina Drohocka
Alfred . . . . .	Janusz Strachocki
Jelonsky . . . . .	Józef Maliszewski
Mimi . . . . .	Irena Włodzimirska
Lehnhard, dziennikarz . . . . .	Bogdan Urbanowicz
Elżbieta, jego żona . . . . .	Eleonora Ossowska
Herman, dyrektor . . . . .	Edward Fertner
Pani Herman . . . . .	Halina Strumieńska
Dr. Scheidl . . . . .	* * *
Neuhold, aktor . . . . .	Mikołaj Samochocki
Frania, służąca . . . . .	Maria Ursynówna
Karol, jej mąż . . . . .	Stanisław Purzycki
Toni, szofer . . . . .	Jan Orsza
Sedlak, emeryt . . . . .	Piotr Orłowski
Pani Sedlak . . . . .	Zofia Sławińska
Kelner . . . . .	* * *
Kwaciarka . . . . .	* * *

Reżyseria:  
**Janusz Strachocki**

Dekoracje:  
**Tadeusz Kalinowski**

Suknia i peniuar p. Drohockiej  
z pracowni sukien Józefy Cichońskiej w Lublinie ul. Wyszyńskiego 16  
tel. 22.56



JÓZEF MALISZEWSKI



MARIA URSYNÓWNA





IRENA WŁODZIMIRSKA



BOGDAN URBANOWICZ



JAN ORSZA



MIKOŁAJ SAMOCHOCKI

## MARSZRUTA OBJAZDU TEATRU WOŁYŃSKIEGO im. JULIUSZA SŁOWACKIEGO

pod dyrekcją JANUSZA STRACHOCKIEGO

w m-cach listopadzie i grudniu 1938 r.

Data	Dzień	Małżeństwo	Data	Dzień	Czas	Grube ryby szkolne	Data	Dzień	Święty płomień
3.XI.	czwar.	Lublin	3.XI.	czwar.			3.XI.	czwar.	Chełm
4 "	piątek	"	4 "	piątek			4 "	piątek	Luboml
5 "	sobota	"	5 "	sobota			5 "	sobota	Łuck
6 "	niedz.	"	6 "	niedz.			6 "	niedz.	"
7 "	pon.	"	7 "	pon.			7 "	pon.	Horochów
8 "	wtorek	"	8 "	wtorek			8 "	wtorek	Otyka
9 "	środa	"	9 "	środa			9 "	środa	Równe
10 "	czwar.	Radzyń	10 "	czwar.			10 "	czwar.	Janowa-Dolina
11 "	piątek	Biała Podlaska	11 "	piątek	popoł.	Biała Podlaska	11 "	piątek	Berezne
12 "	sobota	Międzyrzec	12 "	sobota			12 "	sobota	Kostopol
13 "	niedz.	Siedlce	13 "	niedz.	popoł.	Siedlce	13 "	niedz.	Zdołbunów
14 "	pon.	Łuków	14 "	pon.	"	Łuków	14 "	pon.	Ostróg
15 "	wtorek	Brześć	15 "	wtorek	"	Brześć	15 "	wtorek	Dubno
16 "	środa	"	16 "	środa	"	"	16 "	środa	Krzemieniec
17 "	czwar.	Kobryń	17 "	czwar.	"	Kobryń	17 "	czwar.	Równe
18 "	piątek	Pińsk	18 "	piątek	"	Pińsk	18 "	piątek	"
19 "	sobota	"	19 "	sobota	"	"	19 "	sobota	Kiwerce
20 "	niedz.	Mikaszewicze	20 "	niedz.			20 "	niedz.	Włodzimierz
21 "	pon.	Łuniniec	21 "	pon.	popoł.	Łuniniec	21 "	pon.	Hrubieszów
22 "	wtorek	Sarny	22 "	wtorek	"	Sarny	22 "	wtorek	Zamość
23 "	środa	Berezne	23 "	środa			23 "	środa	Lublin
24 "	czwar.	Kostopol	24 "	czwar.			24 "	czwar.	"
25 "	piątek	Zdołbunów	25 "	piątek	popoł.	Zdołbunów	25 "	piątek	"
26 "	sobota	Krzemieniec	26 "	sobota	"	Krzemieniec	26 "	sobota	"
27 "	niedz.	"	27 "	niedz.	"	"	27 "	niedz.	"
28 "	pon.	Dubno	28 "	pon.	"	Dubno	28 "	pon.	Kowel
29 "	wtorek	Równe	29 "	wtorek	"	Równe	29 "	wtorek	Sarny
30 "	środa	Ostróg	30 "	środa			30 "	środa	Łuniniec
1.XII.	czwar.	Równe	1.XII.	czwar.	popoł.	Równe	1.XII.	czwar.	Pińsk
2 "	piątek	"	2 "	piątek			2 "	piątek	Kobryń
3 "	sobota	Łuck	3 "	sobota	popoł.	Łuck	3 "	sobota	Brześć
4 "	niedz.	"	4 "	niedz.	"	"	4 "	niedz.	"
5 "	pon.	Horochów	5 "	pon.			5 "	pon.	Biała Podlaska
6 "	wtorek	Kiwerce	6 "	wtorek			6 "	wtorek	Łuków
7 "	środa	Kowel	7 "	środa	popoł.	Kowel	7 "	środa	Międzyrzec
8 "	czwar.	Włodzimierz	8 "	czwar.	"	Włodzimierz	8 "	czwar.	Siedlce
9 "	piątek	"	9 "	piątek	"	"	9 "	piątek	Radzyń
10 "	sobota	Hrubieszów	10 "	sobota	"	Hrubieszów	10 "	sobota	Lublin
11 "	niedz.	Zamość	11 "	niedz.	"	Zamość	11 "	niedz.	"
12 "	pon.	Chełm	12 "	pon.	"	Chełm	12 "	pon.	Dęblin
13 "	wtorek	Lublin	13 "	wtorek	"	Lublin	13 "	wtorek	Puławy



---

# POZNAŃSKI DOM ODZIEŻY

W ŁUCKU  
JAGIELLOŃSKA 97 TEL. 627

ODDZIAŁ:  
JAGIELLOŃSKA 63 TEL. 512

POLECA  
NA SEZON JESIENNY I ZIMOWY

**DLA PAŃ** ELEGANCKIE PŁASZCZE, FUTRA I SUK'ENKI.

**DLA PANÓW** UBRANIA: NAJNOWSZE DESENJE I PIERWSZO-  
RZĘDNY KRÓJ, WYKONANIE MIAROWE,  
JESIONKI, FUTRA, KURTKI WEŁNIANE  
I SKÓRZANE.

**DLA DZIECI** UBRANKA, PŁASZCZYKI JESIENNE I ZIMOWE,  
MUNDURKI ORAZ PŁASZCZE SZKOLNE  
PO CENACH NAJNIŻSZYCH.

PROSIMY ZAPAMIĘTAĆ FIRME

TYLKO

# POZNAŃSKI DOM ODZIEŻY

---



